

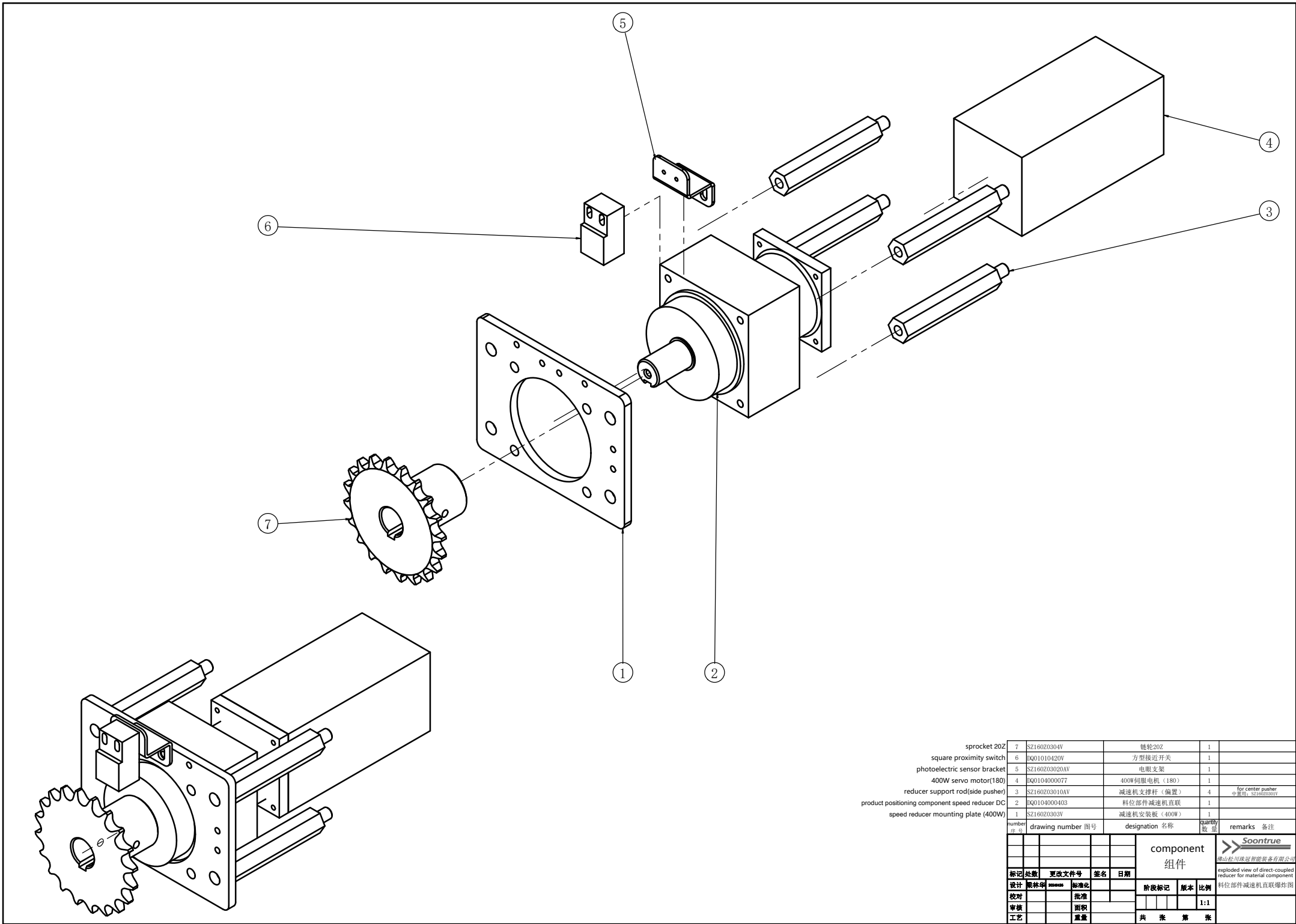
machine foot	38	1008010006	脚踏	2	
conveyor support bracket	37	PM0207221AV	尾架支脚	1	
in-feed conveyor	36	PM06071A	偏置尾架	1	component 组件
chain pusher assembly	35	10040502202000001	链条推料块总成	1	
gas fluxing tube	34	TA3300010RV	充气管	1	
supporting plate	33	TPM310223AV	支承板	1	
short panel	32	PM3102210RV, PM3102220RV	短面板	1	symmetrical component 左右对称件
carbon steel side panel for mid-sealing (right handed machine)	31	SZ160202T	正向小轮子中封碳钢侧板	1	component 组件
bag former	30	PM16B08Z	成袋器	1	component 组件
pressing bar	29	PM29E0801V	压条	1	
film loading assembly	28	SZ180205	走纸机构 (正向)	1	component 组件
single film loader	27	SZ160204	单托机构	1	component 组件
cover bracket	26	SZ1801201V	动力传动部件	1	component 组件
end-sealing side cover	25	SZ1801201V	护罩托板	2	
end-sealing cover plate	24	PM6700021DV	刀封侧罩	1	
in-feed conveyor process component	23	PM2512071AV	横封护板2	1	
0.54m out-feed conveyor (right handed machine)	22	SZ160209A	出料工序组件	1	component 组件
installation plate	21	SZ160206050DV	0.54米正向框架式出料	1	component 组件
reverse installation plate	20	SZ160206050DV	安装板	1	
end-sealing component	19	SZ160201	反向安装板	1	
end-sealing cover plate	18	SZ160201	刀封部件	1	component 组件
cover installation plate	17	PM3101261AV	横封护板1	1	
hinge	16	SZ180206040AV	护罩安装板	1	
cover connection plate	15	1008070205	铰链	2	
sheet metal of frame (assembling line)	14	SZ180206030AV	护罩连接板	1	
product positioning component speed reducer DC	13		生产线机架钣金	1	component 组件
end-sealing side cover	12		料位部件减速机直联	1	component 组件
touch screen	11	PM6700011GV	刀封侧罩	1	
labels for two temperature control	10	DQ010841V	触摸屏 (繁易电阻屏)	1	
Soonttrue logo nameplate	9	SZ16022402V	两温控贴标	1	
temperature control meter	8	TA24001570CV	松川LOGO铭牌	1	
button box	7	DQ01050521V	温控表	2	
button box panel	6	TG6002120600V	按钮盒	1	
normally open button (yellow)	5	TG600212070AV	按钮盒面板	1	
emergency stop switch	4	DQ0101030003	常开按钮 (黄色)	1	
normally open button (green)	3	DQ0101030202	急停开关	1	
normally open button (green)	2	DQ0101030001	常开按钮 (绿色)	1	
normally open button (green)	1	DQ0101030201	常开按钮 (绿色)	1	

drawing number 图号				designatio 名称				drawing number 图号				remarks 备注			
entire unit 整机								entire unit 整机							
exploded view of tri-servo wheels SZ180三伺服小轮子爆炸图								exploded view of tri-servo wheels SZ180三伺服小轮子爆炸图							
标记	处数	更改文件号	签名	日期	阶数	版本	比例	标记	处数	更改文件号	签名	日期	阶数	版本	比例
设计	校对	审核	工艺				1:8								
共 张 第 张								共 张 第 张							



exploded view of tri-servo wheels
SZ180三伺服小轮子爆炸图

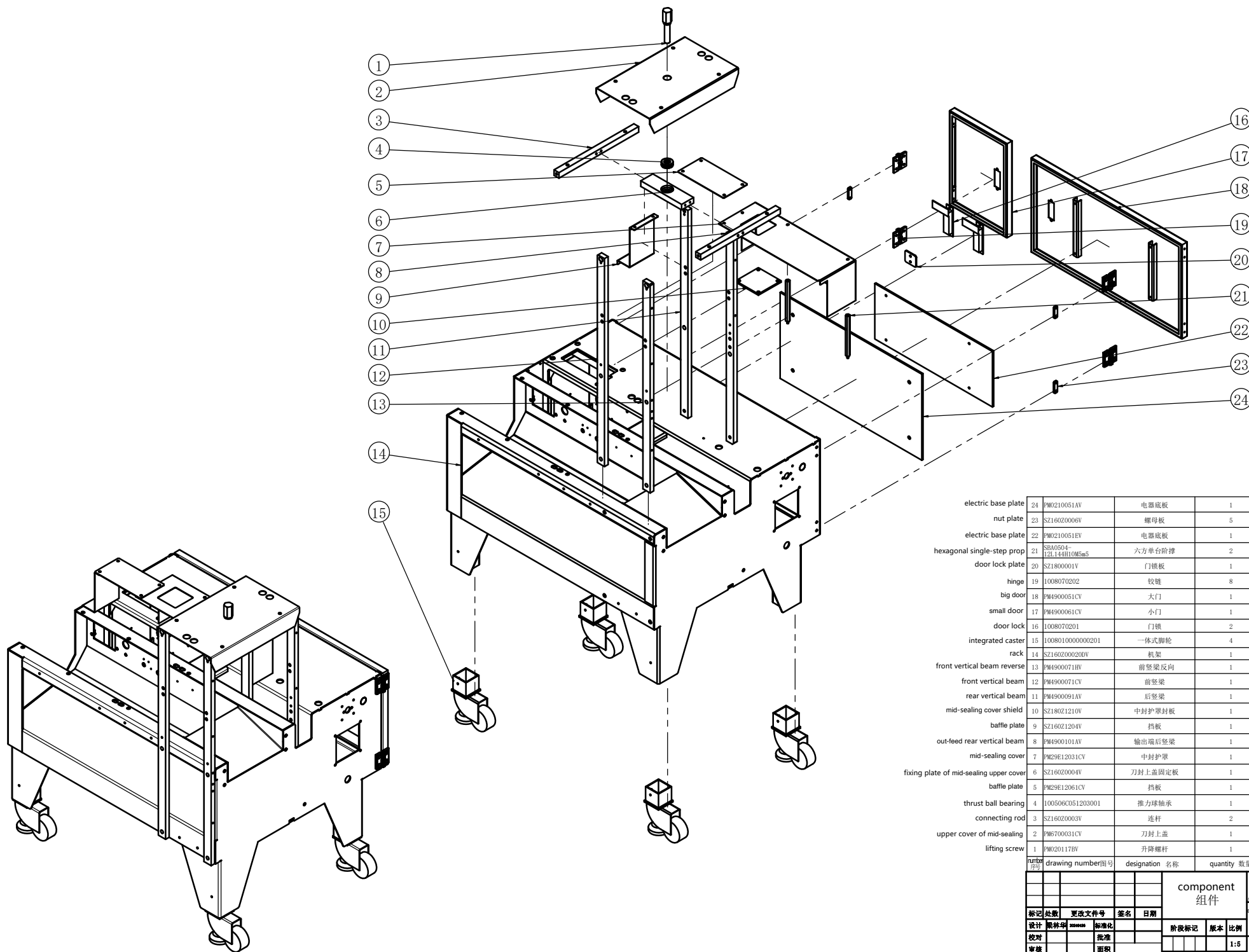
SZ180Z-00PT



7	SZ160Z0304V	链轮20Z	1	
6	DK01010420V	方形接近开关	1	
5	SZ160Z03020AV	电眼支架	1	
4	DK0104000077	400W伺服电机 (180°)	1	for center pusher 中置轴: SZ160Z0303V
3	SZ160Z03010AV	减速机支撑杆 (偏置)	4	
2	DK0104000403	料位部件减速机直联	1	
1	SZ160Z0303V	减速机安装板 (400W)	1	
number 序号	drawing number 图号	designation 名称	quantity 数量	remarks 备注

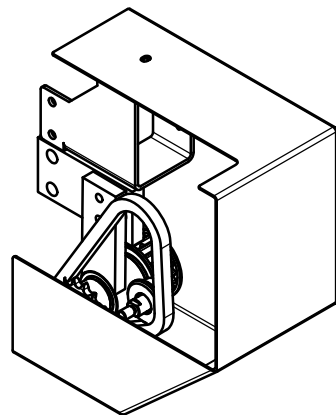
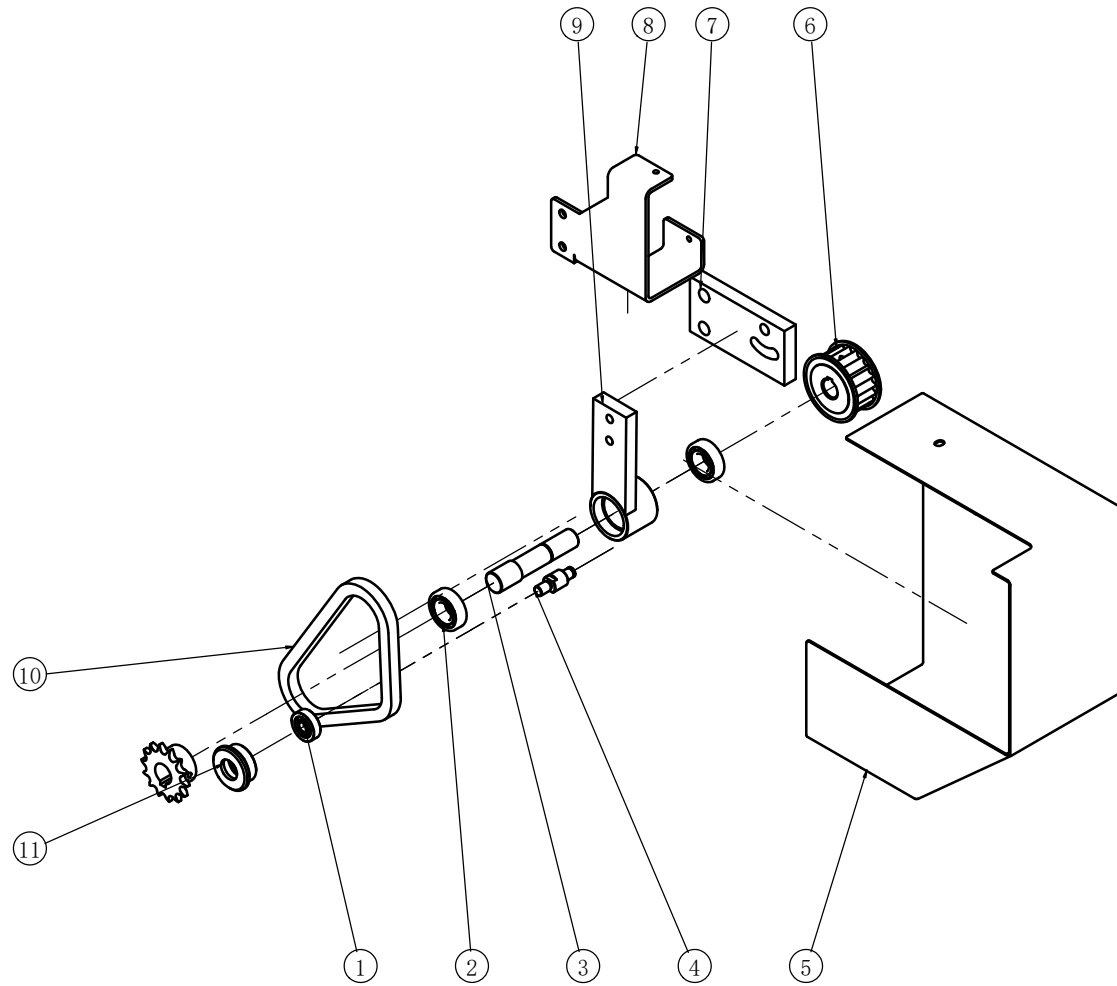
				component 组件			 佛山松川珠冠智能装备有限公司			
设计	校对	审核	工艺	更改文件号	签名	日期	阶段标记	版本	比例	
									1:1	
							共	张	第	张

exploded view of direct-coupled
reducer for material component
料位部件减速机直联爆炸图



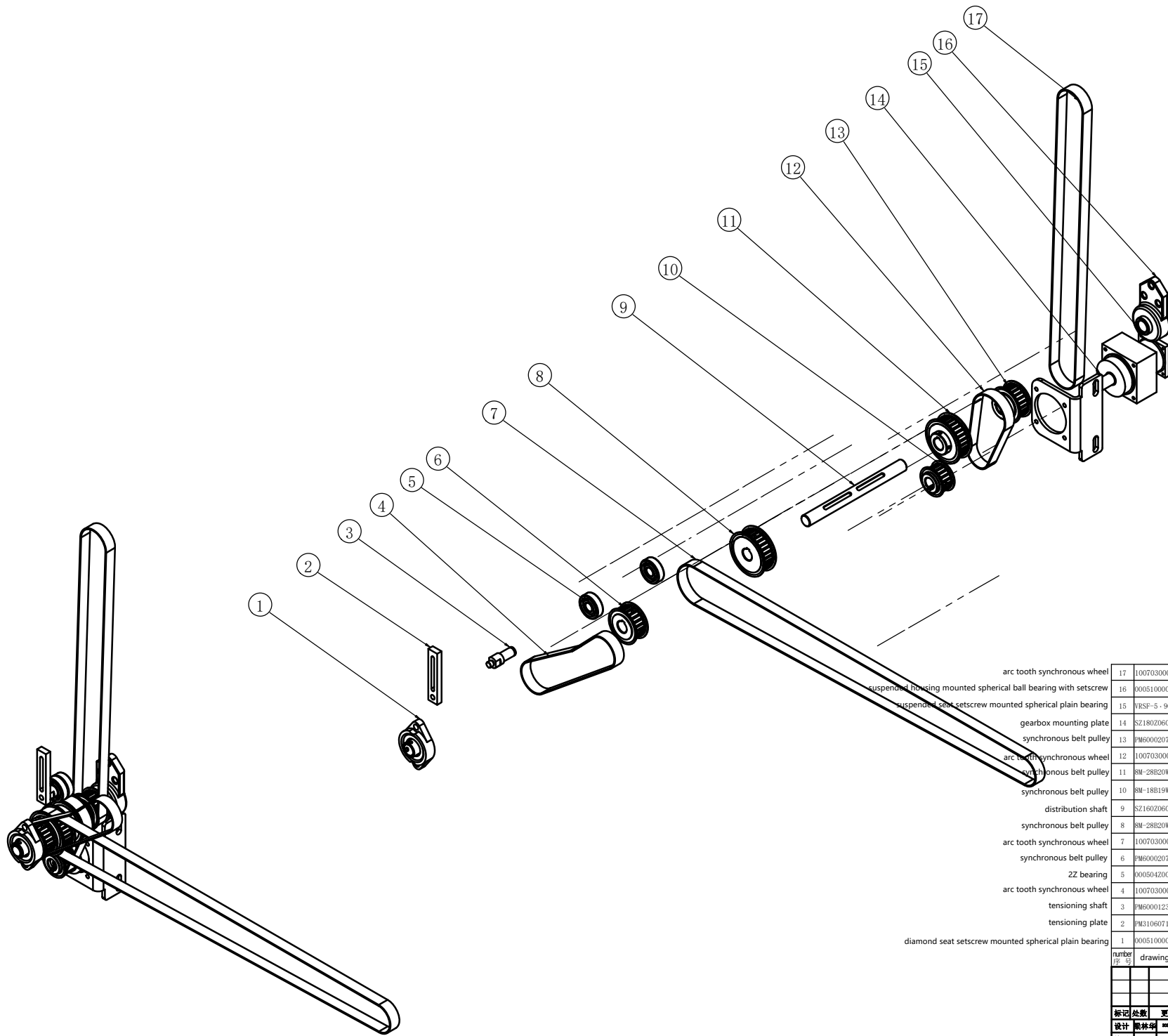
electric base plate	24	PM0210051AV	电器底板	1	
nut plate	23	SZ160Z0006V	螺母板	5	
electric base plate	22	PM0210051EV	电器底板	1	
hexagonal single-step prop	21	SMA0504-12L144H10M5a5	六方单台阶撑	2	
door lock plate	20	SZ1800001V	门锁板	1	
hinge	19	1008070202	铰链	8	
big door	18	PM4900051CV	大门	1	
small door	17	PM4900061CV	小门	1	
door lock	16	1008070201	门锁	2	
integrated caster	15	100801000000201	一体式脚轮	4	
rack	14	SZ160Z00020DV	机架	1	
front vertical beam reverse	13	PM4900071HV	前竖梁反向	1	
front vertical beam	12	PM4900071CV	前竖梁	1	
rear vertical beam	11	PM4900091AV	后竖梁	1	
mid-sealing cover shield	10	SZ180Z1210V	中封护罩封板	1	
baffle plate	9	SZ160Z1204V	挡板	1	
out-feed rear vertical beam	8	PM4900101AV	输出端后竖梁	1	
mid-sealing cover	7	PM29E12031CV	中封护罩	1	
fixing plate of mid-sealing upper cover	6	SZ160Z0004V	刀封上盖固定板	1	
baffle plate	5	PM29E12061CV	挡板	1	
thrust ball bearing	4	100506C051203001	推力球轴承	1	
connecting rod	3	SZ160Z0003V	连杆	2	
upper cover of mid-sealing	2	PM6700031CV	刀封上盖	1	
lifting screw	1	PM020117BV	升降螺杆	1	

drawing number图号		designation 名称		quantity 数量	remarks 备注
component 组件					
佛山松川珠江铝塑装备有限公司					exploded view of production line frame sheet metal
设计	处数	更改文件号	签名	日期	阶段标记 版本 比例 1:15 共 张 第 张
校对	审核	批准			
工艺		面积			
		重量			




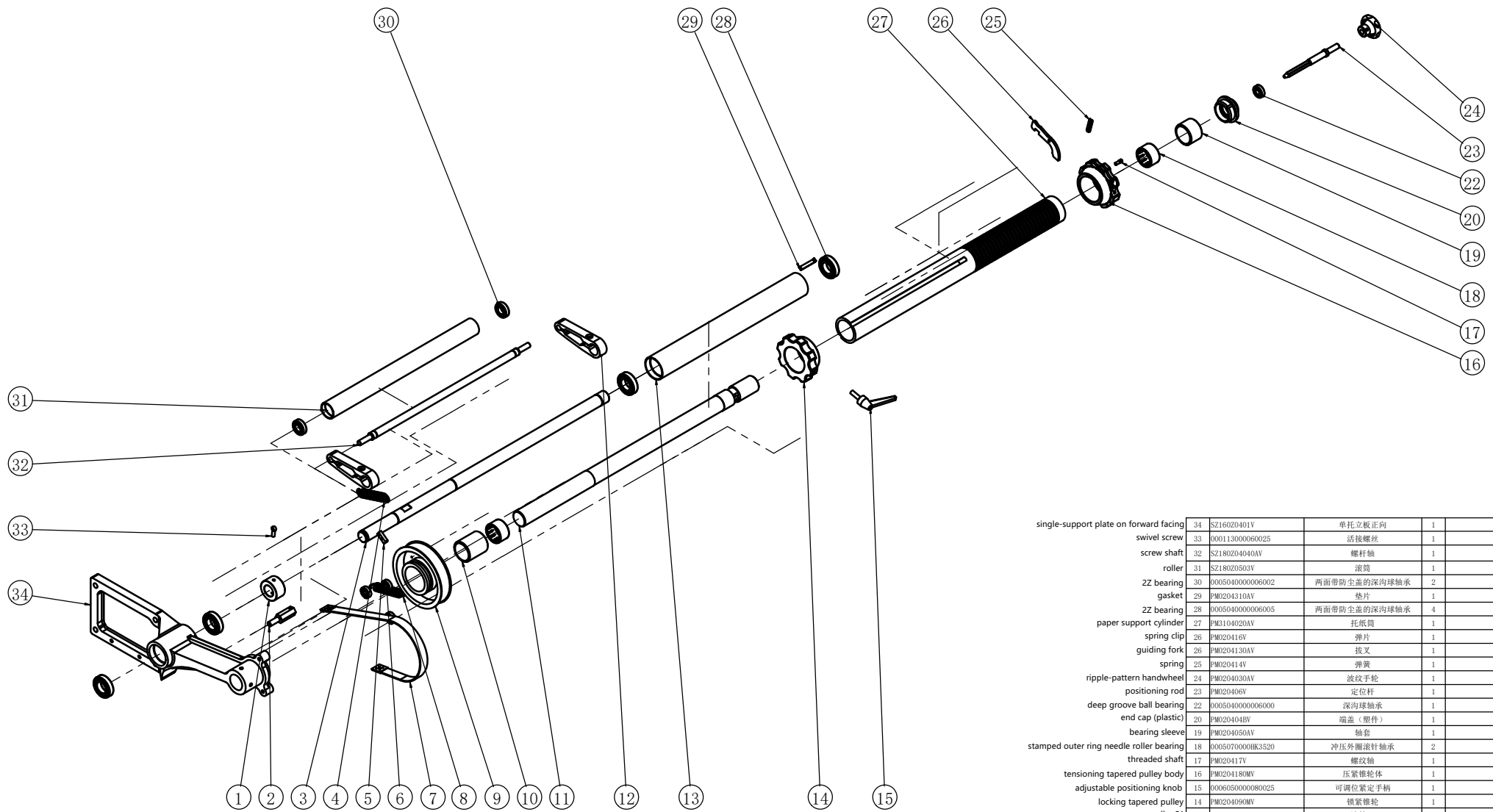
sprocket	11	ZW31S13A190AV	链轮	1	
chain	10	1004050006B04001	链条	1	
sprocket	10	SHA0306B-14B17D30W20K5	链轮	1	
bearing housing	9	PM0606131AV	轴承座	1	
guard support plate	8	SZ160Z1205V	护罩支撑板	1	
bearing base plate	7	PM0606141BV	轴承座板	1	
timing belt pulley	6	8M-20B15W22K5LYFA	同步带轮	1	
discharge guard	5	SZ180Z1209V	出料护罩	1	
small shaft	4	SZ160Z0927V	小轴	1	
shaft	3	SZ180Z09070CV	轴	1	
ZZ bearing	2	000504Y000006002	两面带防尘盖的深沟球轴承	2	
deep groove ball bearing	1	000504000000628	深沟球轴承	1	
quantity		drawing number 图号	designation 名称	quantity 数量	remarks 备注

component 组件				 佛山松川珠冠智能装备有限公司	
标记	处数	更改文件号	签名	日期	exploded view of discharge process 出料工序组件爆炸图
设计	陈林华	200007	标准化		
校对			批准		
审核	陈国强	200007	面积	390635	
工艺			重量	0	
共 张				第 张	

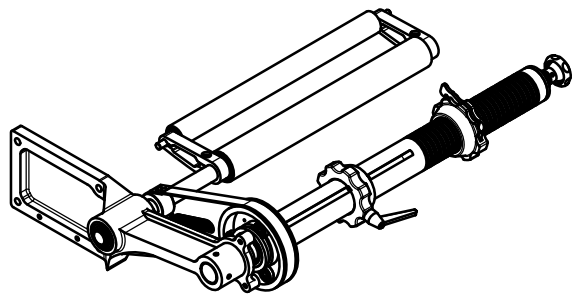


arc tooth synchronous wheel	17	100703000000241	圆弧齿同步带	1	paper traversal 走纸
suspended housing mounted spherical ball bearing with setscrew	16	000510000UCFB204	带悬挂座顶丝外球面球轴承	1	
suspended seat setscrew mounted spherical plain bearing	15	VRSF-5.9C-400-GC II	料位部件减速机直联	1	
gearbox mounting plate	14	SZ180Z06050AV	减速机安装板	1	
synchronous belt pulley	13	PM60002071BV	同步带轮	1	
arc tooth synchronous wheel	12	100703000000209	圆弧齿同步带	1	material position 料位
synchronous belt pulley	11	8W-28B20W37K6LYFA	同步带轮	1	
synchronous belt pulley	10	8W-18B19W22K39L6LYFA	同步带轮	1	
distribution shaft	9	SZ160Z0607V	分配轴	1	
synchronous belt pulley	8	8W-28B20W22K6LYFA	同步带轮	1	
arc tooth synchronous wheel	7	1007030000001866	圆弧齿同步带	1	discharge 出料
synchronous belt pulley	6	PM60002071AV	同步带轮	1	
2Z bearing	5	0005042000006302	两面带防尘盖深沟球轴承	2	
arc tooth synchronous wheel	4	100703000000053	圆弧齿同步带	1	central sealing 中封
tensioning shaft	3	PM60001231AV	张紧轴	1	
tensioning plate	2	PM3106071BV	张紧板	1	
diamond seat setscrew mounted spherical plain bearing	1	000510000SBLF204	带菱形座顶丝外球面球轴承	1	

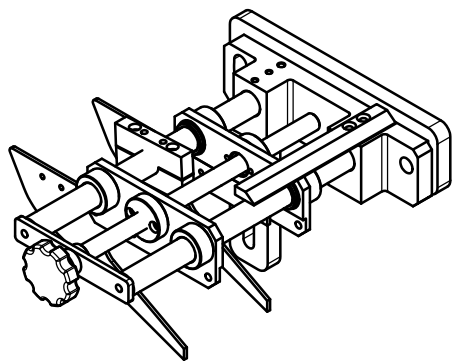
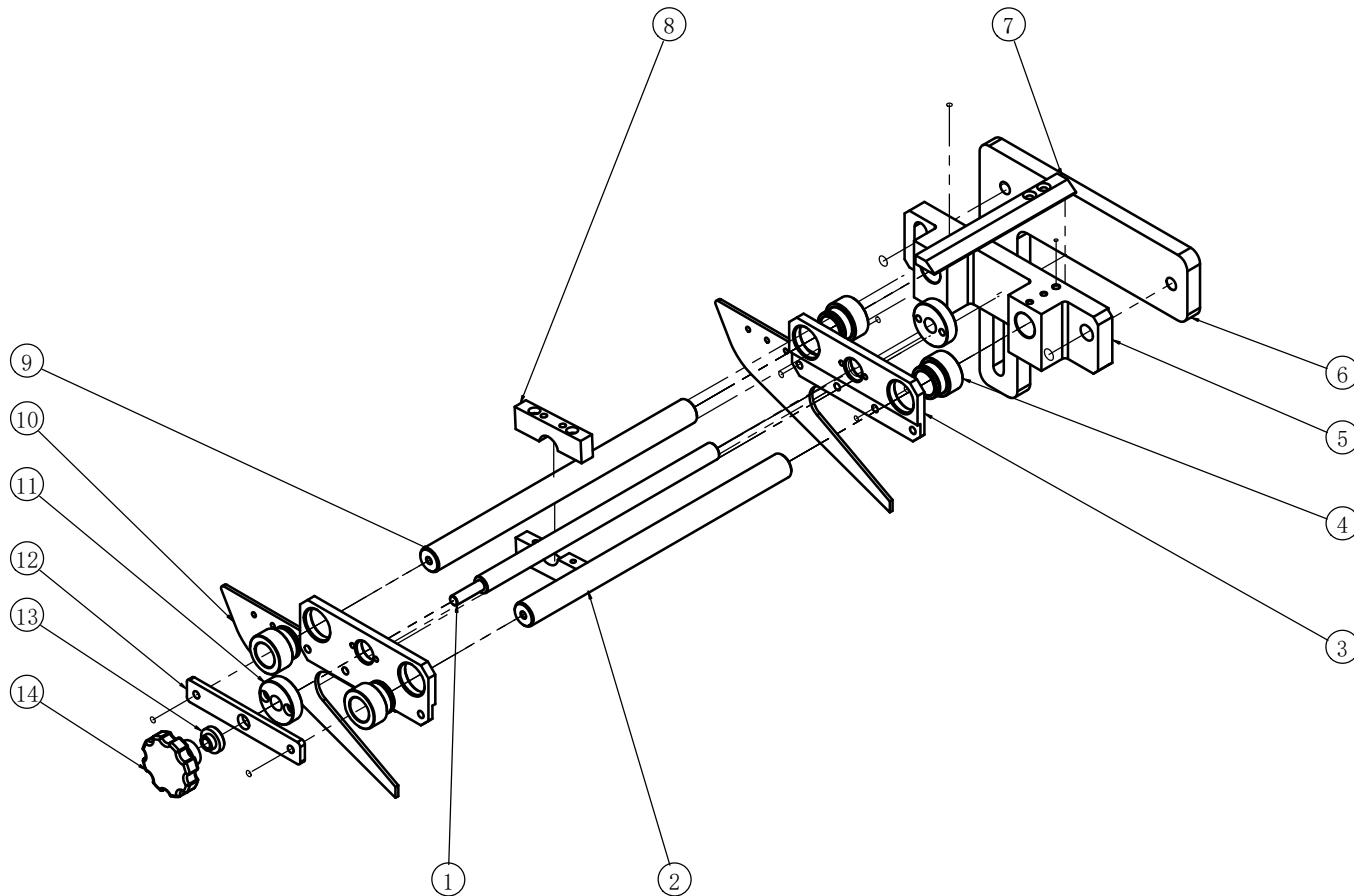
number 序号	drawing number 图号	designation 名称	quantity 数量	remarks 备注	
component 组件				 佛山松山珠冠智能装备有限公司 exploded view of power transmission components 动力传动部件爆炸图	
设计	特殊材料	更改文件号	签名		日期
校对	审核	批准	阶段标记		版本
审核	绘图员	面积	0		A 1:3
工艺		重量	0		共 张 第 张



single-support plate on forward facing	34	SZ160Z0401V	单托立板正向	1	
swivel screw	33	000113000060025	活接螺丝	1	
screw shaft	32	SZ180Z04040AV	螺杆轴	1	
roller	31	SZ180Z0503V	滚筒	1	
2Z bearing	30	000504000006002	两面带防尘盖的深沟球轴承	2	
gasket	29	PM0204310AV	垫片	1	
2Z bearing	28	000504000006005	两面带防尘盖的深沟球轴承	4	
paper support cylinder	27	PM3104020AV	托纸筒	1	
spring clip	26	PM020416V	弹片	1	
guiding fork	26	PM0204130AV	拨叉	1	
spring	25	PM020414V	弹簧	1	
ripple-pattern handwheel	24	PM0204030AV	波纹手轮	1	
positioning rod	23	PM020406V	定位杆	1	
deep groove ball bearing	22	000504000006000	深沟球轴承	1	
end cap (plastic)	20	PM0204048V	端盖(塑件)	1	
bearing sleeve	19	PM0204050AV	轴套	1	
stamped outer ring needle roller bearing	18	00050700000K3520	冲压外圈滚针轴承	2	
threaded shaft	17	PM020417V	螺纹轴	1	
tensioning tapered pulley body	16	PM0204180MV	压紧锥轮体	1	
adjustable positioning knob	15	0006050000080025	可调节固定手柄	1	
locking tapered pulley	14	PM0204090MV	锁紧锥轮	1	
roller 51	13	PM31040404V	滚筒51	1	
connecting rod	12	DM07030405V	连杆	2	
shaft	11	PM310401V	轴	1	
sleeve bushing	10	PM0204100AV	轴套	1	
brake wheel	9	PM0204110BV	刹车轮	1	
tension spring	8	PM020422V	拉伸弹簧	1	
brake belt (length 520)	7	PM31040406V	刹车带(长520)	1	
deep groove ball bearing	6	000504000006028	深沟球轴承	3	
positioning block	5	PM0204150AV	卡块	1	
tension spring	4	PM0204220BV	拉伸弹簧	1	
pivot shaft	3	SZ160Z0402V	摆杆轴	1	
hanger pillar	2	PM0204210AV	挂柱	1	
brake band mounting block	1	SZ160Z0403V	刹车带安装块	1	
number 序号		drawing number 图号	designation 名称	quantity 数量	remarks 备注

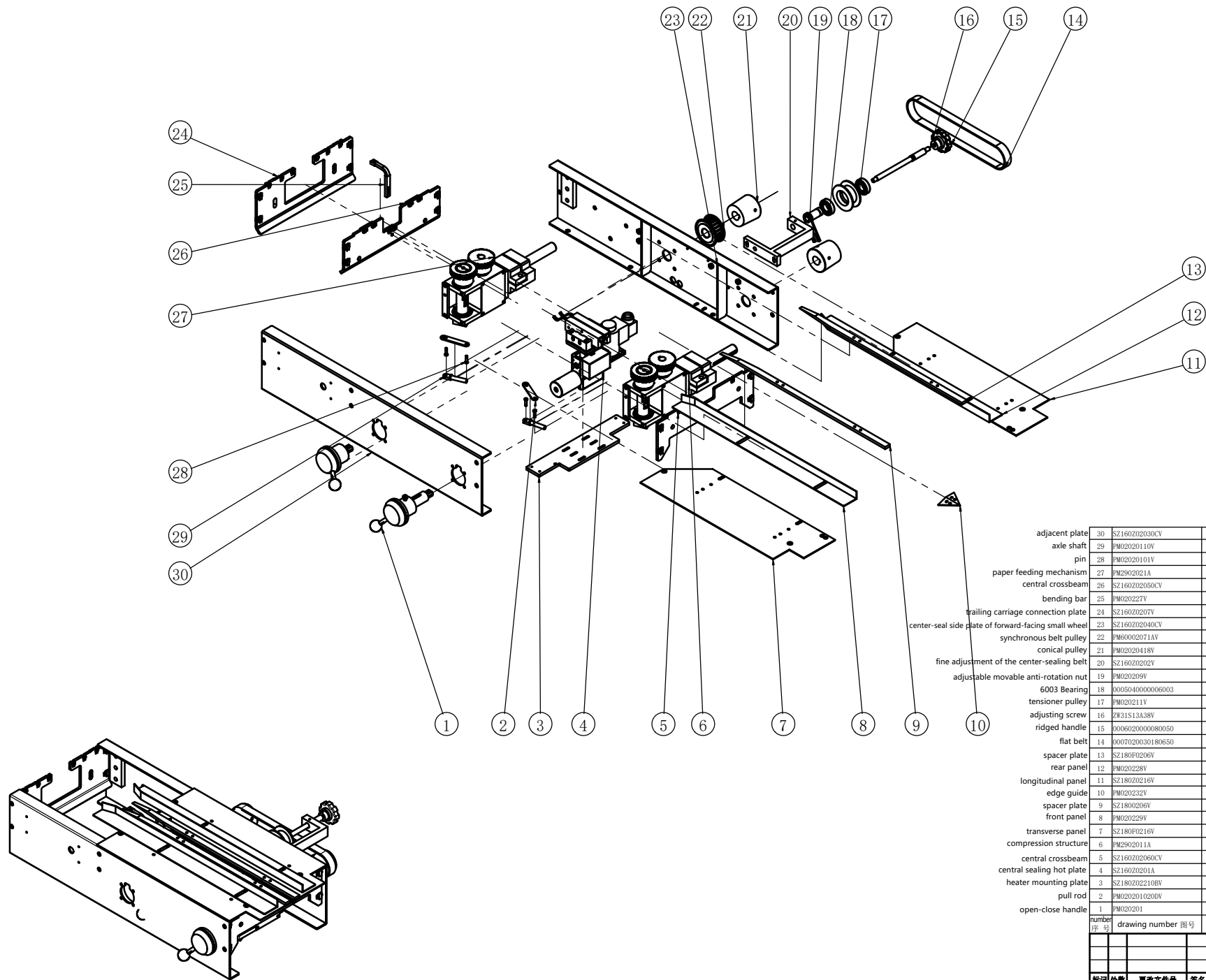


component 组件				Soontrue	
佛山松川珠冠智能装备有限公司				exploded view of single-support mechanism	
标记	处数	更改文件号	签名	日期	单托机构爆炸图
设计	陈林林	none	标准		阶段标记 版本 比例
校对			批准		1:4
审核			面积		SZ160Z04
工艺			重量		共 张 第 张



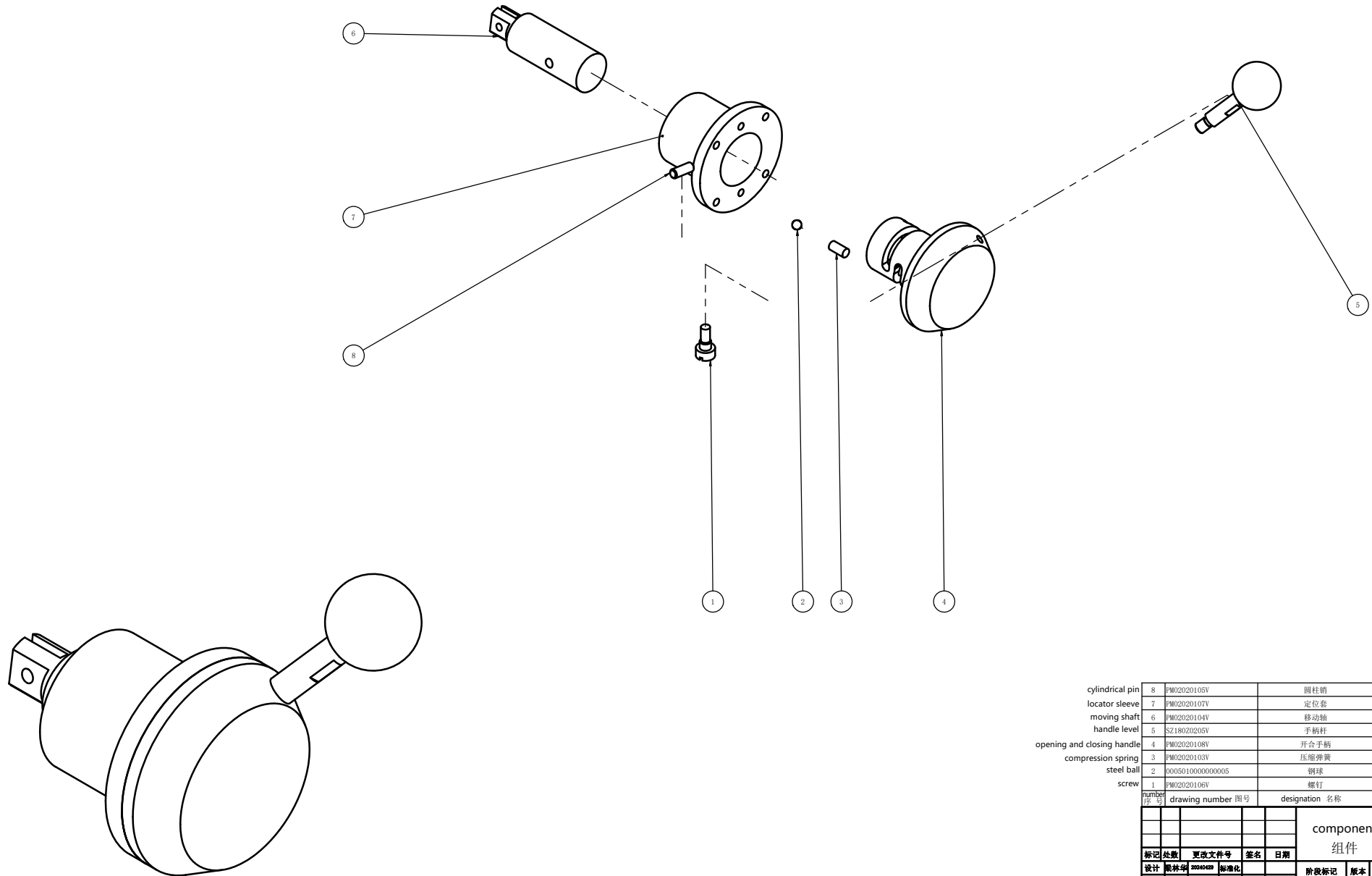
ridged handle	14	000602000080050	波纹把手	1	
bushing	13	PM0208020CV	轴套	1	
fixing plate	12	PM0208110BV	固定板	1	
bag former	11	SZ180Z08050BV, SZ180F08050BV	成袋器	2	
enlarged forming plate	10	TA220005	加大成型板	2	
guiding pillar	9	PM020804V	导柱	2	
upper clamp block	8	PM0208120BV	上夹块	1	assembly reference, not included with this component
bag former scale	7	PM020814V	成袋器标尺	1	装配参考, 不包含于此部件
bag former support plate	6	PM0208050AV	成袋器支板	1	
bagging device base	5	PM0208060AV	成袋器座	1	
guide sleeve	4	PM0208070BV	导套	4	
side panel	3	PM0208080AV	侧板	2	
lower clamp block	2	PM0208130BV	下夹块	1	assembly reference, not included with this component
adjusting screw	1	PM020810V	调节螺杆	1	
number				quantity	remarks
序号		drawing number	图号	数量	备注

						佛山松川珠冠智能装备有限公司	
				组件			
标记	处数	更改文件号	签名	日期			
设计	校对	审核	批准	阶段标记	版本	比例	
工艺		面积	重量				1:2
				共 张 第 张			
				exploded view of bagging device 成袋器爆炸图			
				PM16B08Z			




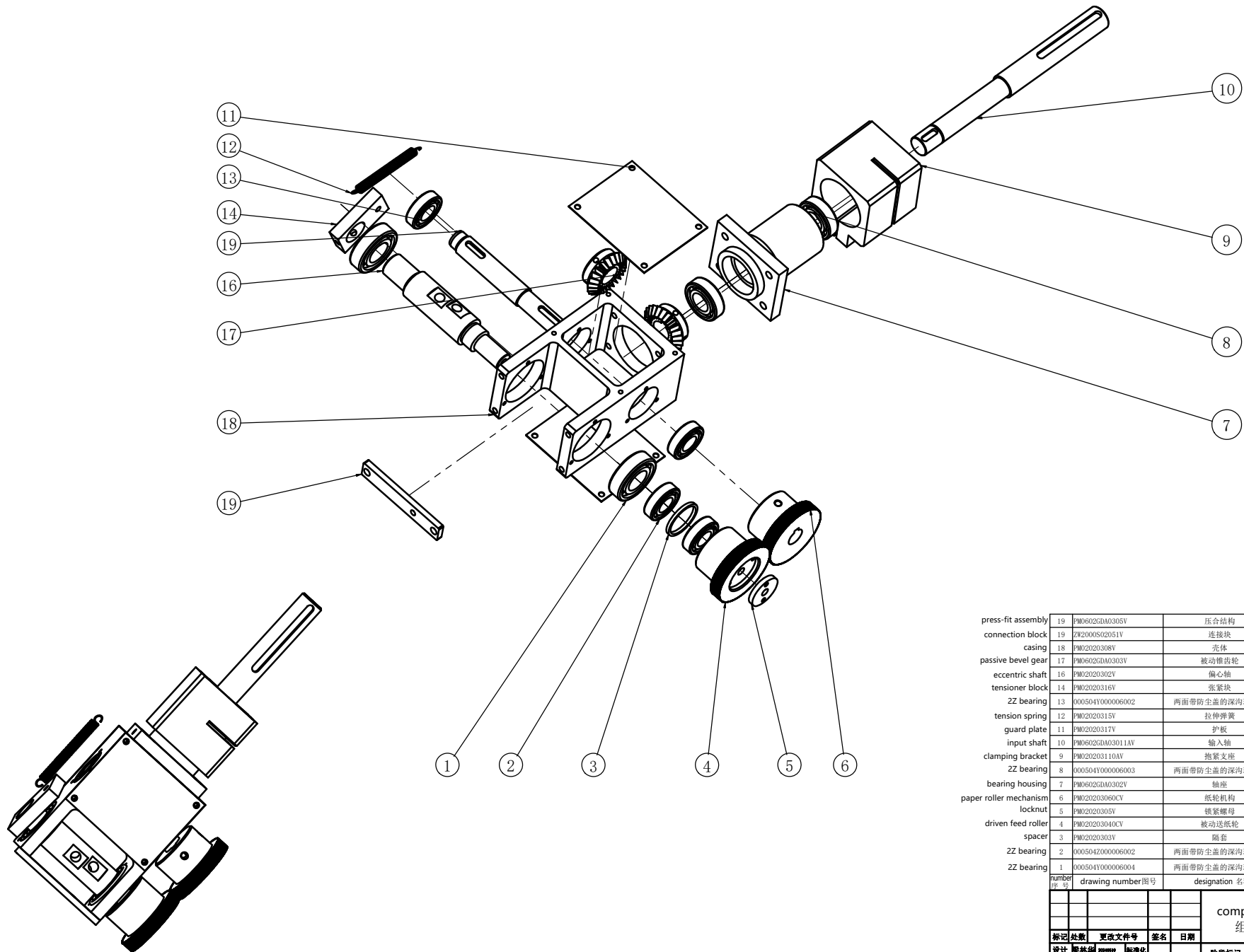
adjacent plate	30	SZ160Z02030CV	近立板	1	
axle shaft	29	PM0202110V	销轴	2	
pin	28	PM0202101V	销	4	
paper feeding mechanism	27	PM2902021A	送纸机构	1	assembly reference not included with this component 装配参考, 不在本装配图
central crossbeam	26	SZ160Z02050CV	中间横梁	1	
bending bar	25	PM020227V	弯条	1	
trailing carriage connection plate	24	SZ160Z0207V	尾架连接板	1	
center-seal side plate of forward-facing small wheel	23	SZ160Z02040CV	正向小轮子中封侧板	1	
synchronous belt pulley	22	PM80002071AV	同步带轮	1	
conical pulley	21	PM02020418V	锥形皮带轮	2	
fine adjustment of the center-sealing belt	20	SZ160Z0202V	中封皮带微调	1	
adjustable movable anti-rotation nut	19	PM020209V	调节移动防转螺母	1	
6003 Bearing	18	000504000006003	6003轴承	2	
tensioner pulley	17	PM020211V	压紧轮	1	
adjusting screw	16	ZW31S13A38V	调节螺杆	1	
ridged handle	15	0006020000080050	波纹把手	1	
flat belt	14	0007020030180650	平皮带	1	
spacer plate	13	SZ180F0206V	垫板	1	
rear panel	12	PM020228V	后挡板	1	
longitudinal panel	11	SZ180Z0216V	长远面板	1	
edge guide	10	PM020232V	导边器	1	
spacer plate	9	SZ1800206V	垫板	1	
front panel	8	PM020229V	前挡板	1	
transverse panel	7	SZ180F0216V	长近面板	1	
compression structure	6	PM290201A	压合结构	1	assembly reference not included with this component 装配参考, 不在本装配图
central crossbeam	5	SZ160Z02060CV	中间横梁	1	
central sealing hot plate	4	SZ160Z0201A	中封烫板	1	assembly reference not included with this component 装配参考, 不在本装配图
heater mounting plate	3	SZ180Z02210BV	加热器安装板	1	
pull rod	2	PM020201020DV	拉杆	2	
open-close handle	1	PM020201	开合手柄	2	assembly reference not included with this component 装配参考, 不在本装配图
number		drawing number 图号	designation 名称	quantity 数量	remarks 备注

				佛山松印珠冠智能装备有限公司 exploded view of forward small wheels with carbon steel side plates for central sealing 正向小轮子中封碳刚侧板爆炸图	
标记	处数	更改文件号	签名	日期	
设计	陈林华	SZ060188			阶段标记
校对					版本
审核					比例
工艺					1:4
共 张 第 张				SZ160Z02T	




cylindrical pin	8	PM02020105V	圆柱销	1	
locator sleeve	7	PM02020107V	定位套	1	
moving shaft	6	PM02020104V	移动轴	1	
handle level	5	SZ18020205V	手柄杆	1	
opening and closing handle	4	PM02020108V	开合手柄	1	
compression spring	3	PM02020103V	压缩弹簧	1	
steel ball	2	000501000000005	钢球	1	
screw	1	PM02020106V	螺钉	1	

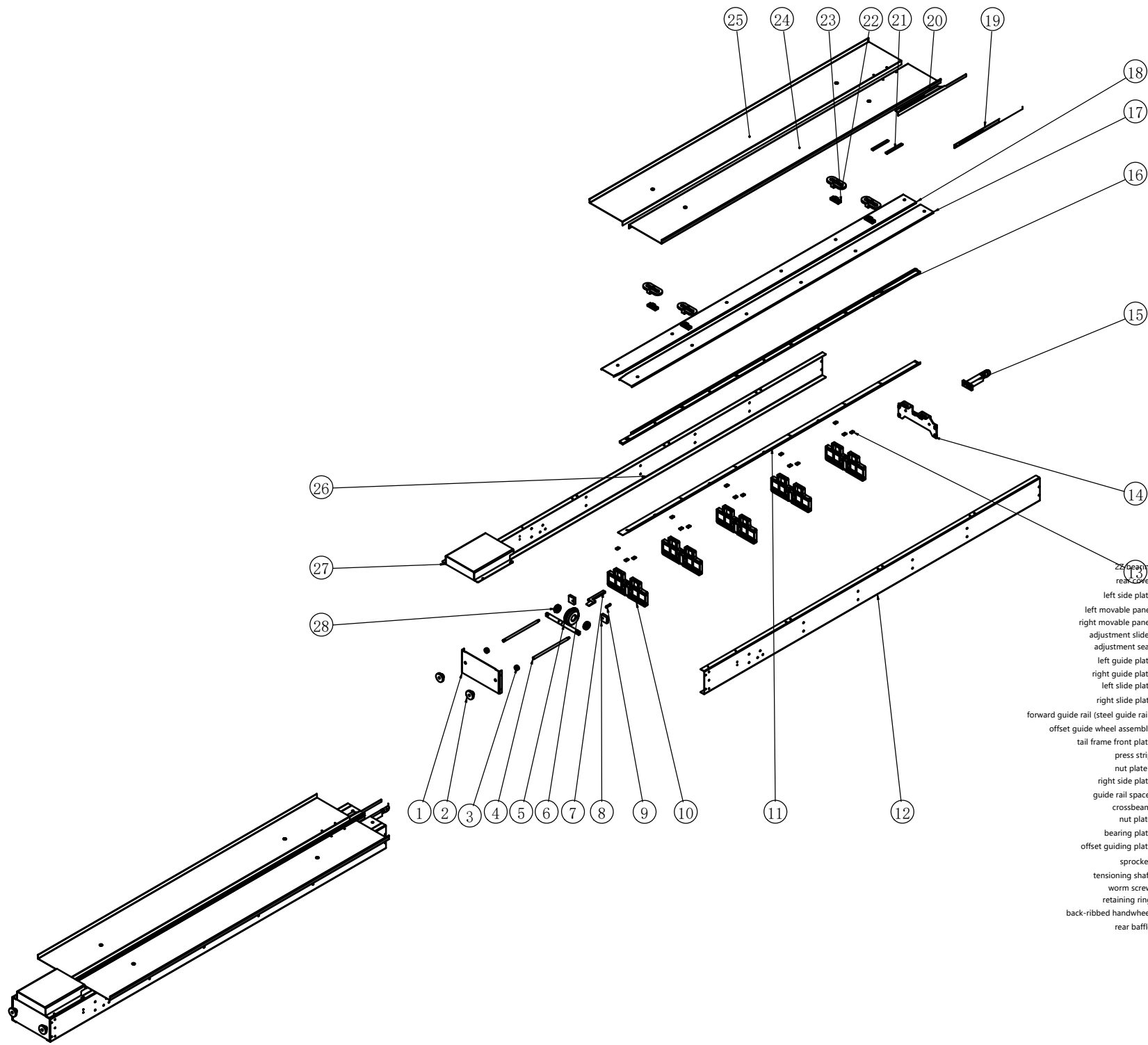
number 序号	drawing number 图号	designation 名称	quantity 数量	remarks 备注	
component 组件				 上海索尔拓机械有限公司 SHANGHAI SOONTRUE MECHANICAL EQUIPMENT CO., LTD.	
标记 设计	处数 20240220	更改文件号 签名	日期		exploded view of the open-close handle 开合手柄爆炸图
校对	审核	批准	阶段标记		
审核	梁国洪	20240220	面积		版本 1:1
工艺		重量			比例 1:1
共 张 第 张				PM020201	



press-fit assembly	19	PM0602GDA0305V	压合结构	1	
connection block	19	ZW2000S02051V	连接块	1	
casing	18	PM02020308V	壳体	1	
passive bevel gear	17	PM0602GDA0303V	被动锥齿轮	2	
eccentric shaft	16	PM02020302V	偏心轴	1	
tensioner block	14	PM02020316V	张紧块	1	
ZZ bearing	13	000504Y000006002	两面带防尘盖的深沟球轴承	2	
tension spring	12	PM02020315V	拉伸弹簧	1	
guard plate	11	PM02020317V	护板	2	
input shaft	10	PM0602GDA03011AV	输入轴	1	
clamping bracket	9	PM020203110AV	抱紧支座	1	
ZZ bearing	8	000504Y000006003	两面带防尘盖的深沟球轴承	2	
bearing housing	7	PM0602GDA0302V	轴承	1	
paper roller mechanism	6	PM020203060CV	纸轮机构	1	
locknut	5	PM02020305V	锁紧螺母	1	
driven feed roller	4	PM020203040CV	被动送纸轮	1	
spacer	3	PM02020303V	隔套	1	
ZZ bearing	2	000504Z000006002	两面带防尘盖的深沟球轴承	2	
ZZ bearing	1	000504Y000006004	两面带防尘盖的深沟球轴承	2	
number 序号		drawing number 图号	designation 名称	quantity 数量	remarks 备注

						
				component 组件		
标记	处数	更改文件号	签名	日期		
设计	陈林林	none	标准		阶段标记	版本 比例
校对			批准			2:3
审核			面积			
工艺			重量			
				共 张 第 张		
				PM2902021A		

exploded view of paper feeding mechanism
送纸机构爆炸图



28	000504000006004	两面带防尘盖的深沟球轴承	2					
27	PM0207018V	后罩	1					
18	PM0207021W	左滑板	1					
16	PM0207021W	左滑板	1					
15	PM0207021W	左滑板	1					
14	PM0207021W	左滑板	1					
13	PM0207021W	左滑板	1					
12	PM0207021W	左滑板	1					
11	PM0207021W	左滑板	1					
10	PM0207021W	左滑板	1					
9	PM0207021W	左滑板	1					
8	PM0207021W	左滑板	1					
7	PM0207021W	左滑板	1					
6	PM0207021W	左滑板	1					
5	PM0207021W	左滑板	1					
4	PM0207021W	左滑板	1					
3	PM0207021W	左滑板	1					
2	PM0207021W	左滑板	1					
1	PM0207021W	左滑板	1					
28	000504000006004	两面带防尘盖的深沟球轴承	2					
27	PM0207018V	后罩	1					
26	PM0207021W	左滑板	1					
25	PM290701V	左活动面板	1					
24	PM290702V	右活动面板	1					
23	PM02072500V	调节滑块	4					
22	PM02072600V	调节座	4					
20	PM020708V	左导轨	1					
19	PM020709V	右导轨	1					
18	PM02071301V	左滑板	1					
17	PM02071401V	右滑板	1					
16	SZ18020714V	正向导轨 (铁导轨PM0207280AV)	1					
15	PM0207010G	偏置导轨座组件	1	component 组件				
14	SZ1602070108V	尾架前端板	1					
21	PM020707V	压条	2					
13	PM020764V	螺母板1	15					
12	PM0207021FV	右侧板	1					
11	SZ1802071700V	导轨垫板	1					
10	PM0207010G	横梁	5					
9	SZ18020715V	螺母板	1					
8	PM020718V	支承板	2					
7	SZ18020708V	偏置导轨	1					
6	PM020715V	链轮	1					
5	PM02070807V	张紧轴	1					
4	PM020717V	螺杆	2					
3	PM020719V	挡圈	2					
2	0006030000120050	背部波纹手轮	2					
1	PM0207061AV	后挡板	1					
number	drawing number	图号	designation	名称	quantity	数量	remarks	备注

				component 组件	
设计 校对 审核 工艺	数量 更改文件号 20240225	签名 批准	日期 批准	阶段标记 版本 比例 1:10	共 张 第 张 exploded view of the offset tailstock 偏置尾架爆炸图 PM06071A

