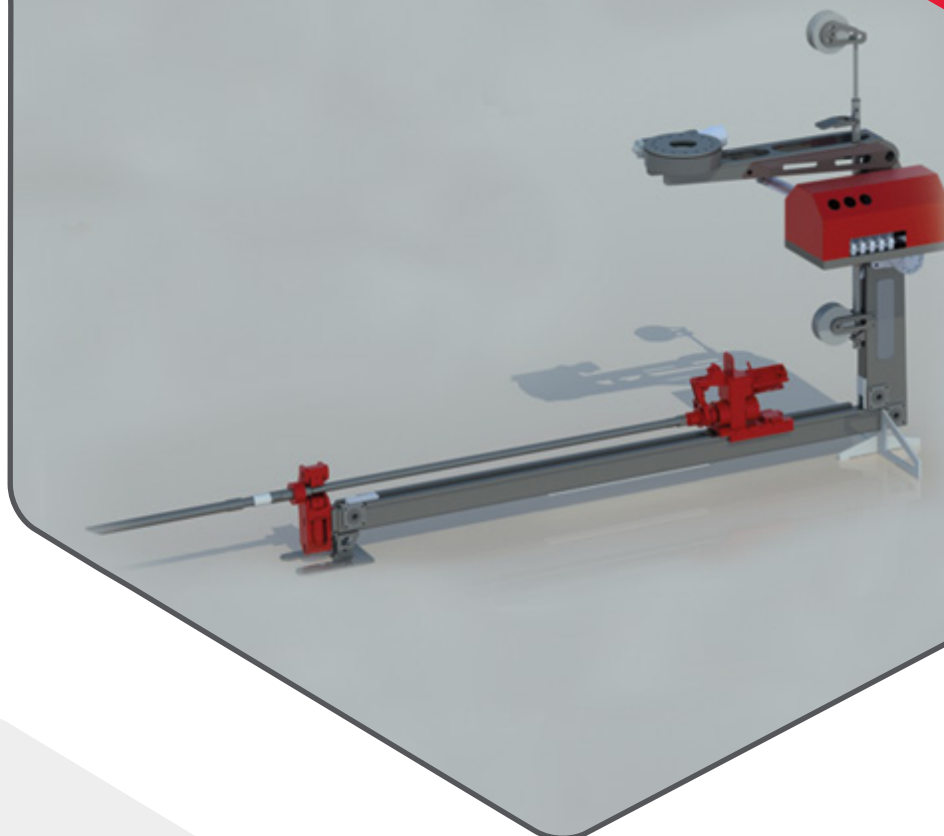


**Neu
auf dem
Markt**



4-TONS BOHRMAST

Informationen

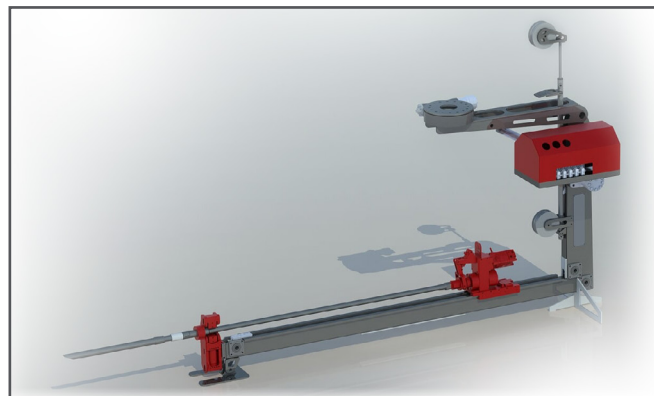
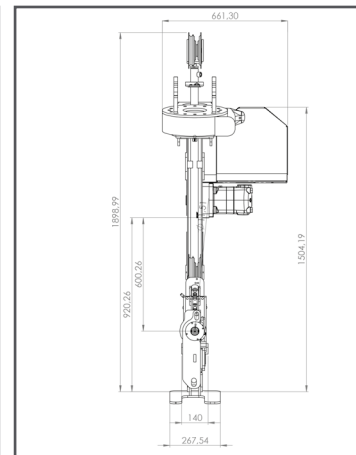
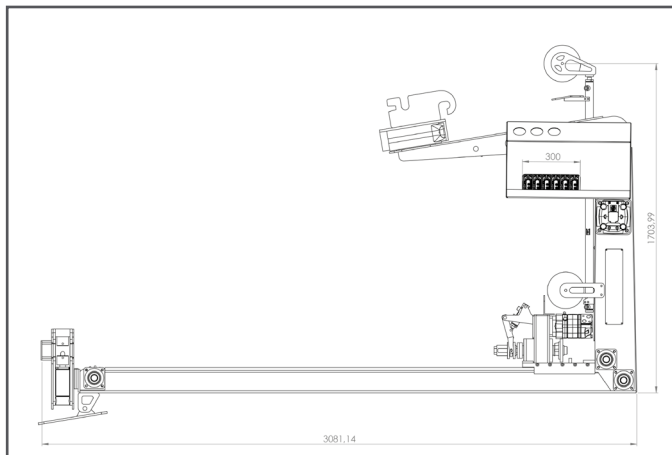
Microdrill 2040

Bohrmast Microdrill

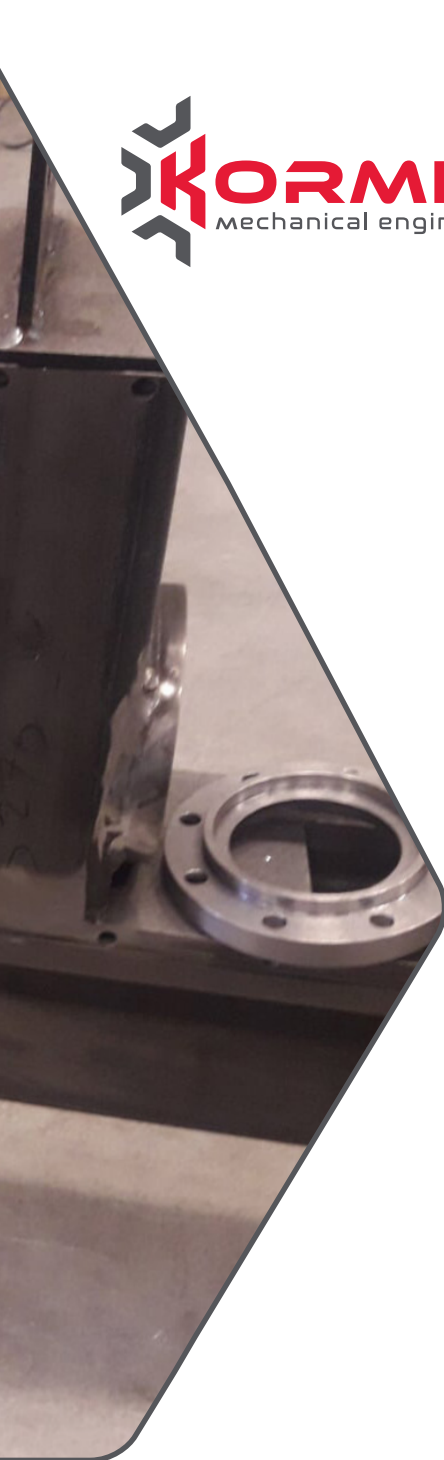
Dieser kompakte Bohrmast ist in seiner Art einzigartig und kann dort eingesetzt werden, wo andere Bohrmaschinen und Bohrmasten aufgeben müssen. Die Vorteile liegen vor allem in den kompakten Abmessungen wie der Mastbreite von 15 cm bis zu einer Tiefe von 800 mm, auch die abnehmbare Scherklemme an der Vorderseite ist einzigartig.

Technische spezifikationen

Abmessungen (l x b x h)	3150 x 150 x 1650
Gesamtgewicht	+/- 474 kg
Erforderliche Hydraulik, max. 250 bar	35 zu max. 50 l/min
Max. Zieh- / Pressgeschwindigkeit bei 35 l / min	20,29 m/min
Max. Zug- / Druckkraft	4311 kg
Max. Drehmoment Drehung	1253 Nm bei 250 bar (Losbrechkraft)
Max. Drehzahl	160 rpm bei 50 l/min

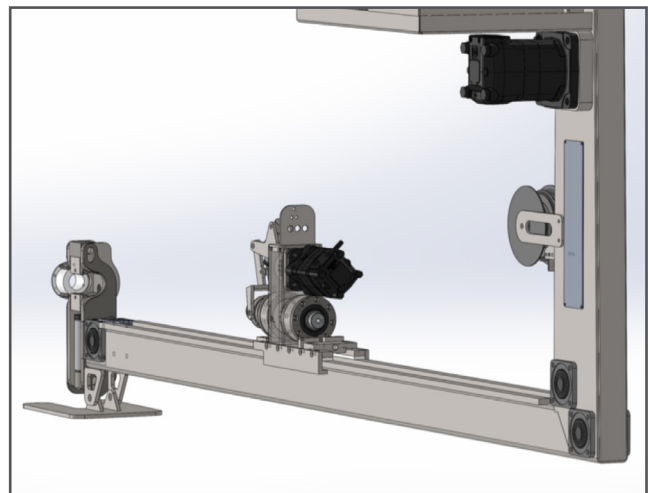
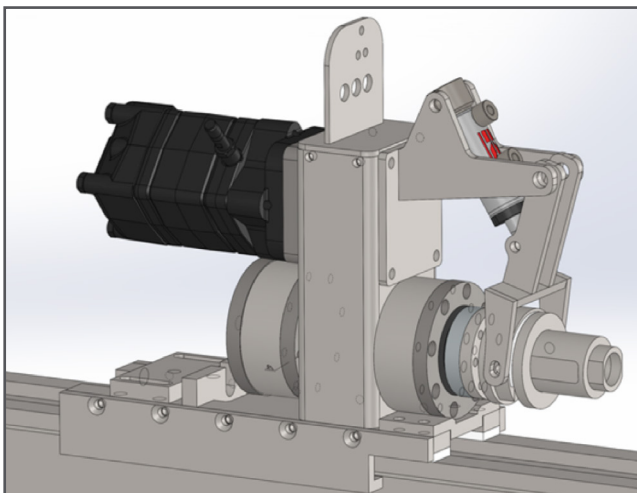


Microdrill 2040



1.1 Der Bohrmotor ist mit Kunststoffgleitpolstern und einem Gleitbuchsenbremssystem ausgestattet. Der Drehantrieb erfolgt mittels Ein Sauer Danfoss Orbid-Motor, der die Kräfte über eine Sperrholzkette, die in einem Getriebeölbad läuft, auf die Bohrstange überträgt. Das Öl wird auch zur Schmierung der Lager verwendet. Dies kommt der Wartung zugute.

1.2 Die Zug- und Druckkraft wird mittels erzeugt Die Kette wird von einem Sauer Danfoss Orbid-Motor angetrieben, der an der Rückseite montiert ist, um die Kompaktheit der Maschine zu fördern. Die Kette ist auch einstellbar, um die richtige Spannung aufrechtzuerhalten.



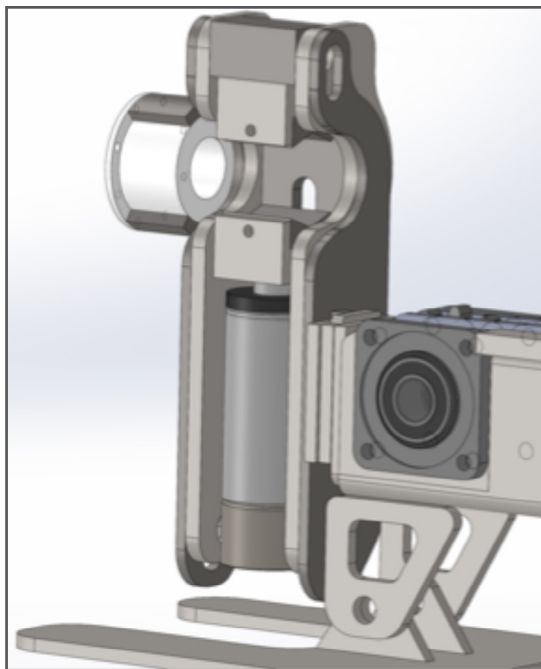
Microdrill 2040

1.3 Brechsystem kann vom Bohrmast gelöst werden und die Backen sind sehr einfach auszutauschen. Für die Bohrstange ist vorne eine Vorkehrung getroffen zu führen.

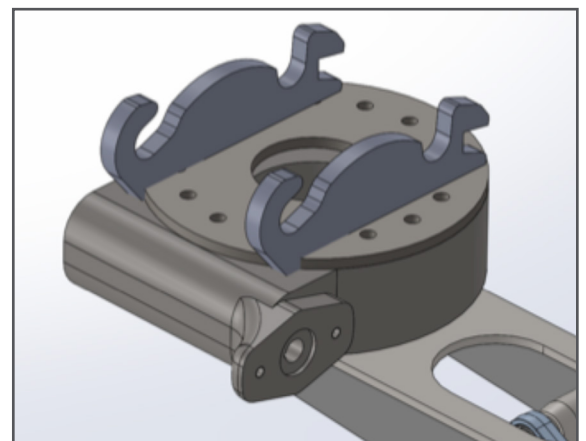
1.4 Mit dem Rotator Sie können den Bohrmast an einer beliebigen Position platzieren.

1.5 Der Eintrittswinkel ist einstellbar durch der Winkelverstellzylinder.

1.3 Brechsystem



1.4 Rotator



Microdrill 2040



1.6 Hydraulikventilblock auf dem Bohrmast sind von der Marke Sauer Danfoss. Die Ventile können proportional betrieben werden und sind beide sehr zuverlässig manuell oder elektrisch bedienbar mittels eine optionale Fernbedienung.

1.7 Fernbedienung Er gibt Ihnen einen 4-teiligen Joystick montiert. Mit den Rotationspressen können Sie Ihre Barking-Maschine mit Klettband bedienen. Bohrmast und Winkelverstellung schwarz / weiß drehen (mit Schalter)

Wir montieren auch zwei Potentiometer, eines zur Begrenzung des Drucks / der Zugkraft und eines zur Begrenzung der maximalen Drehzahl. Optional kann noch eine Geschwindigkeitsregelung eingebaut werden, dies ist mit einem Rotationssensor am Hydraulikmotor möglich.



Microdrill 2040

Neugierig
werden?

Fragen Sie
nach den
Möglichkeiten...