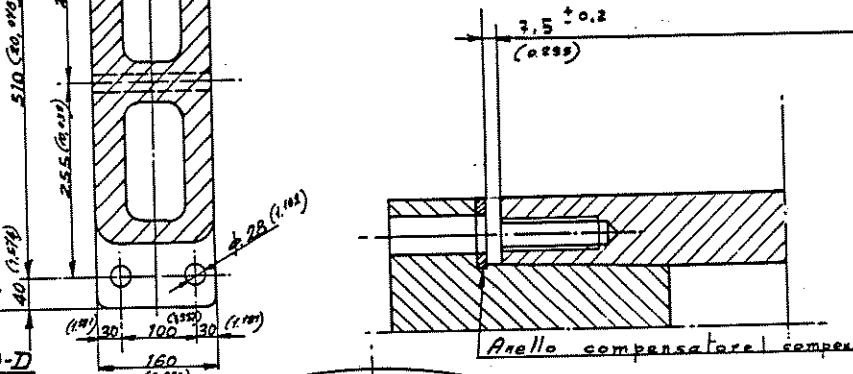


6237 (245.55)
 4837 (190.433)
 4237 (166.80) LUNGHEZZA MANTELLO shell length

Asp. max 3937 (155.00) max suction
 Asp. min 3537 (139.281) min suction

3970.56 (156.4) PARTE FORATA bored part

Particolare "B. Scala 1:2



ANELLI COMPENSATORI: la distanza tra l'anello esterno e il bordo della testata deve essere di 7,5mm.
 Aggiungere o togliere anelli per ottenere tale distanza. Una distanza maggiore può danneggiare il mantello nel forzamento.

PACKING SHIMS: initial distance between outside shim and shell edge to be 7,5mm.
 Remove or add shims to obtain this distance.
 A larger distance would damage the shell during force fit.

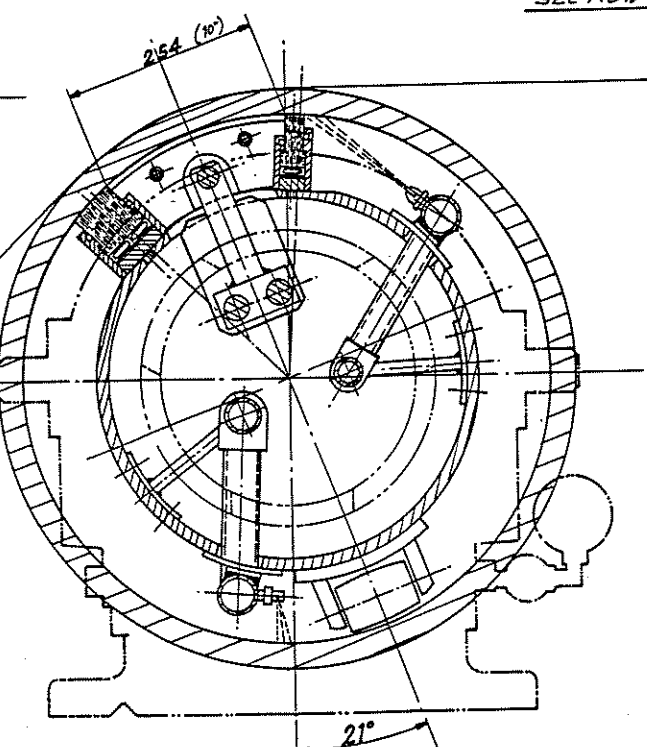
Piastrella con indicazione "BARICENTRO"
 Da posizionare al montaggio in officina, indica il punto di sollevamento del corpo interno
 "HANDLE HERE" plate on internal suction box
 To be positioned at workshop assembly, it indicates balance point for sling for box removal

POSIZIONE DI LAVORO
WORKING POSITION

SENSO DI ROTAZIONE VISTO "DA LATO DI SERVIZIO"
DIRECTION OF ROTATION SEEN FROM "TENDER SIDE."

NON USARE GRASSO NORMALE
MONTARE GUARNIZIONI CON SILICONE PURO
WHEN MOUNTING SEALS LUBRICATE PURE SILICONE

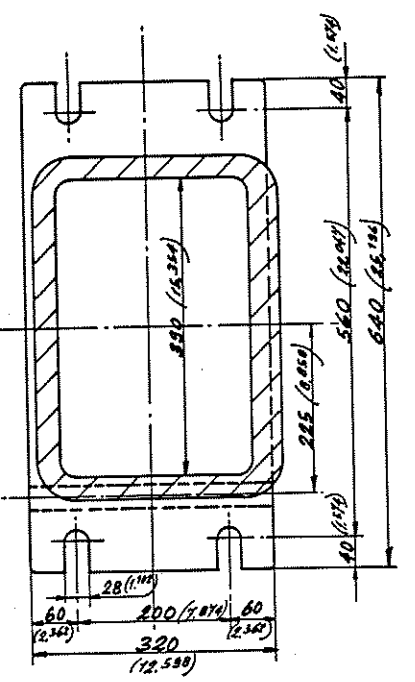
SEZIONE A-A



N.B. VERIFICARE AL MONTAGGIO CHE SULLE ESTREMITA' DELLA CAMICIA SIANO STAMPAGLIATE LE SCRITTE "BACK, LATO COMANDO - FRONT, LATO SERVIZIO"
MONTARE LA CAMICIA SECONDO INDICAZIONI

NOTE - ON ERECTION MAKE SURE THAT THE FOLLOWING WORDS ARE PRINTED ON THE TWO ENDS OF THE SHELL "BACK, DRIVE SIDE" "FRONT, TENDER SIDE"
ASSEMBLE THE SHELL ACCORDING TO INSTRUCTION

N.B. Per raggiungere la posizione di lavoro, il settore aspirante deve ruotare di 21° nel senso di rotazione, partendo dalla posizione di montaggio.
To reach working position, turn internal suction body 21° from erection position in direction of rotation.



LOCATION # 11 P.M.
 PROJECT NO. PV-3135-4
 CODE AK-181380
 PART NO. 2
 PLANING
 STEAM

COM. 52091 n° di fabbrica 6411
 COM. n° di fabbrica

VISTA LATO SERVIZIO
 View tender side.

POSIZIONE DI MONTAGGIO

ERECTION POSITION

PRODOTTORE	VALMET	PRODOTTORE	VALMET
MODELLO	CIL. ASPIR. TELA D. 762x4837	MODELLO	CILINDRO ASPIRANTE
PRODOTTORE	VALMET-COMO S.p.A.	PRODOTTORE	VALMET-COMO S.p.A.
NUMERO	52091	NUMERO	52091
DATA	10.10.87	DATA	10.10.87
PRODOTTORE	VALMET-COMO S.p.A.	PRODOTTORE	VALMET-COMO S.p.A.
NUMERO	24.63.00	NUMERO	24.63.00

REVISIONE	1	REVISIONE	1
REVISIONE	1	REVISIONE	1
REVISIONE	1	REVISIONE	1