

2 BARRIERES AMOVIBLE POUR  
HAUT & BAS NIVEAU

2 REMOVABLE GATES FOR  
HIGH & LOW LEVELS.

POIDS / WEIGHT (1 DECKER)

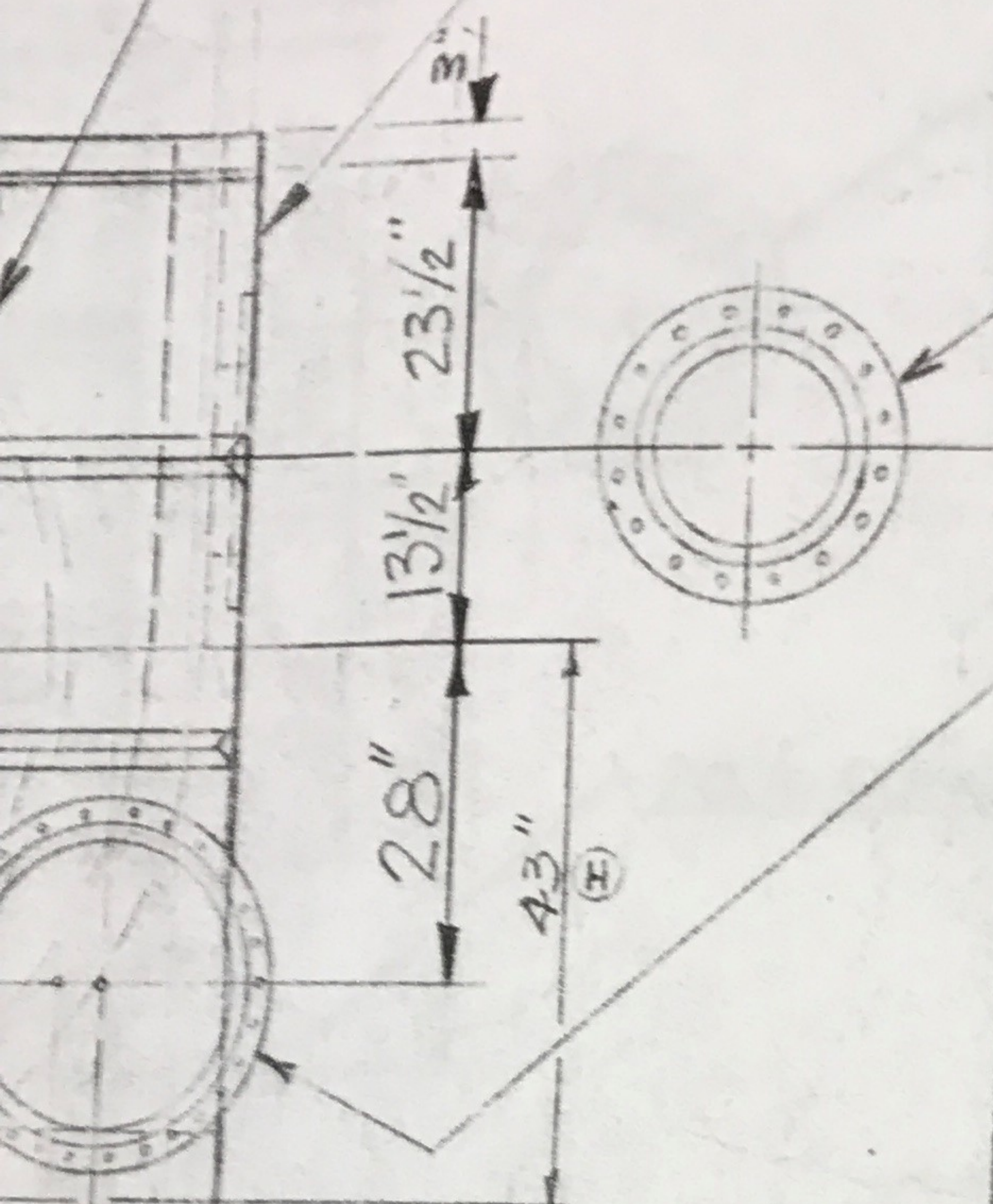
DECKER EMPTY: 33,535 #

H<sub>2</sub>O: 69,300 #

CYL. MOULD ALONE: 16,583 #

5  
16

5 6



4 - 16" I/D. CONN.  
16 TROUS HOLES 1 1/8" DIA.  
SUR ON 2 1/4" BCD.

1 - 20" I/D. CONN.  
20 TROUS HOLES 1 1/4" DIA. SUR ON 25" BDC

REV	DATE	PAR	REVISION
G	8-92	S.L	ITEM 13 VIAS D-11273 FEED ORIENTATION ADDED
F	23-82	G.L	GEN. REV. BACKING MESH WAS # 10
E	AUG. 19-82	G.L	CHANGE Dwg # ITEM 8
D	1-11-79	G.L	REPLACE R.H & L.H ADDED. ITEM 11 TO 22
C	JULY 5/82	JP	OUTLET WAS INSIDE & SOLE TO WAS P. 4
B	MAY 7 1982	JP	GEN. REV.
A	MARS 12/82	S.B	GENERAL REVISION FOR APPROVAL

ARRANGEMENT

78" DIA. x 22'-0" LG. DECKER

**HYMAC**

HYMAC LTÉE

LAVAL

QUÉBEC

D.M.G.

6 NOV. 1981

APP.

CK.

ECH. H.T.S



1 CM

No.

D-11026 H

MOULD. 3 1/4" O.P. GEN. ADDED.



## ORIENTATION

CATWALK FOR  
COUCH MOUNT & DAM ADJUSTMENT

NOTE:

LA PASSERELLE POUR L'AJUSTEMENT DU  
BARRAGE DOIT ETRE LOCALISEE A 10" AU  
DESSOUS DE LA  $\phi$ .

CATWALK FOR DAM ADJUSTMENT  
TO BE LOCATED 10" BELOW  $\phi$   
(ABOVE W.W. OUTLET)

LA PASSERELLE POUR L'AJUSTEMENT DU  
ROULEAU COUCHEUR DOIT ETRE PLACÉE  
AU DESSUS DE LA CHUTE.

CATWALK FOR CATCH ROLL  
ADJUSTMENT TO BE PLACED  
ABOVE TOP OF CHUTE.

DESCRIPTION	N° EQUIP.	N° MACH.	
78"Ø x 22"-Ø L		5907	
EPAISSEUR SERA A L'INVERSE			
QUE MONTRE			

CERTIFIÉ  
POUR  
CONSTRUCTION

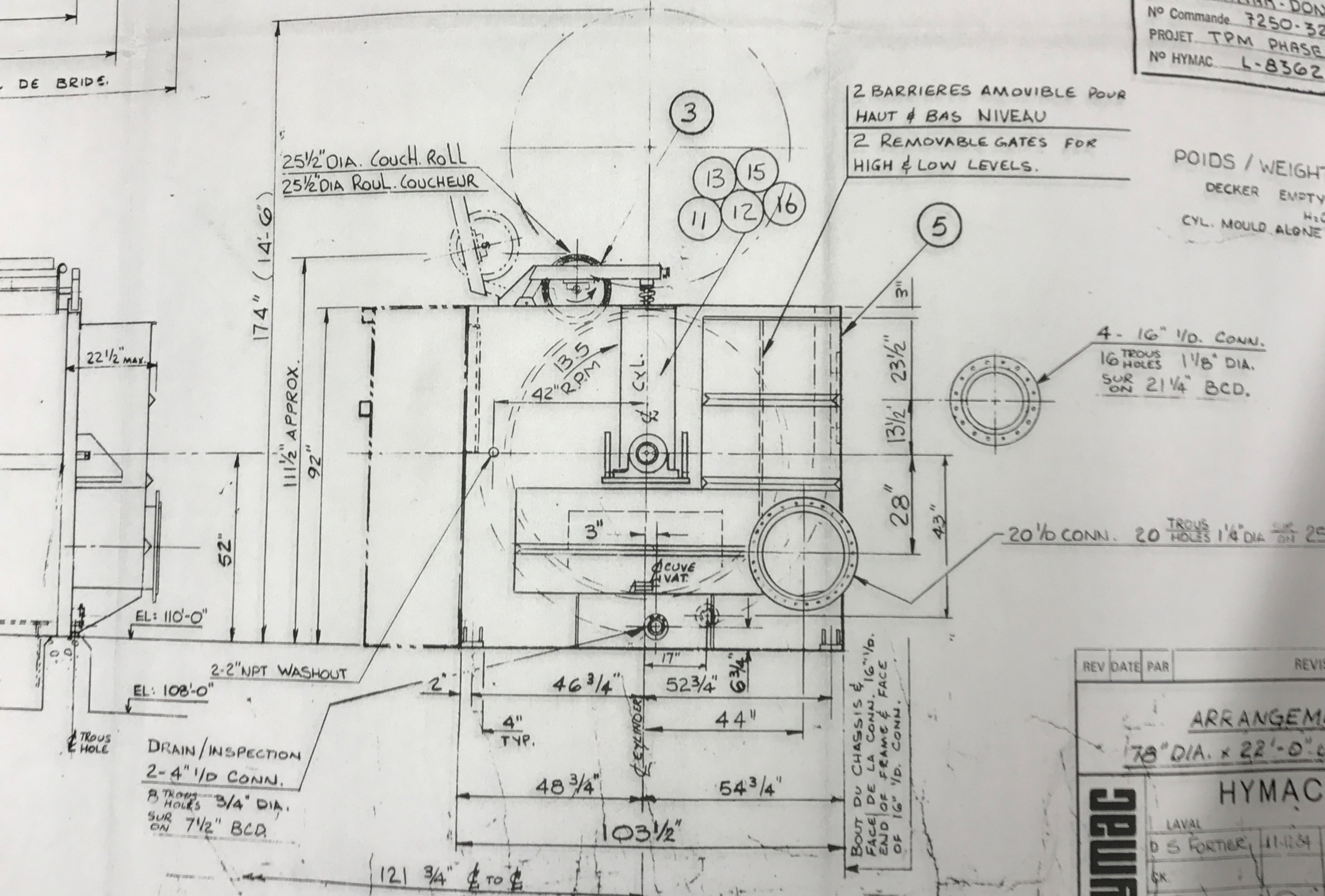


ING. Robert H. Simpson  
DATE Jan 24 '85

11	2	PLAQUE DE END PLATE BOUT
12	40	1/2" Ø ECROU HEX HEX NUT
13	40	1/2" Ø NOM RONDELLE FLAT MECANISME WATER LEVEL DE NIVEAU MECANISMA
14	1	MECANISME WATER LEVEL DE NIVEAU MECANISMA
15	2	GARNITURE PACKING 1/2" Ø x 154 3/8
16	2	PRESSE GARNITURE PACKING GLAND
17	1	PALIER PILLOW BLOCK SNA-22532-50
18	1	PALIER PILLOW BLOCK SNA-22532-50
19	2	CALE SHIM
20	4	BOULON HEX HEX HD CAP SCREW 1 1/4" Ø 7
21	4	ECROU HEX HEX NUT 1 1/4" Ø 7NC
22	4	1 1/4" Ø RONDELLE FREIN LOCK WASHER
23	1	DISQUE DE FERMETURE BLANKING DISK

CLIENT DOMTAR-DON  
N° Commande 7250-32  
PROJET TPM PHASE  
N° HYMAC L-8362

POIDS / WEIGHT  
DECKER EMPTY  
CYL. MOULD ALONE



REV DATE PAR

REVIS

ARRANGEMENT

78" DIA. x 22'-0"

**HYMAC**

LAVAL

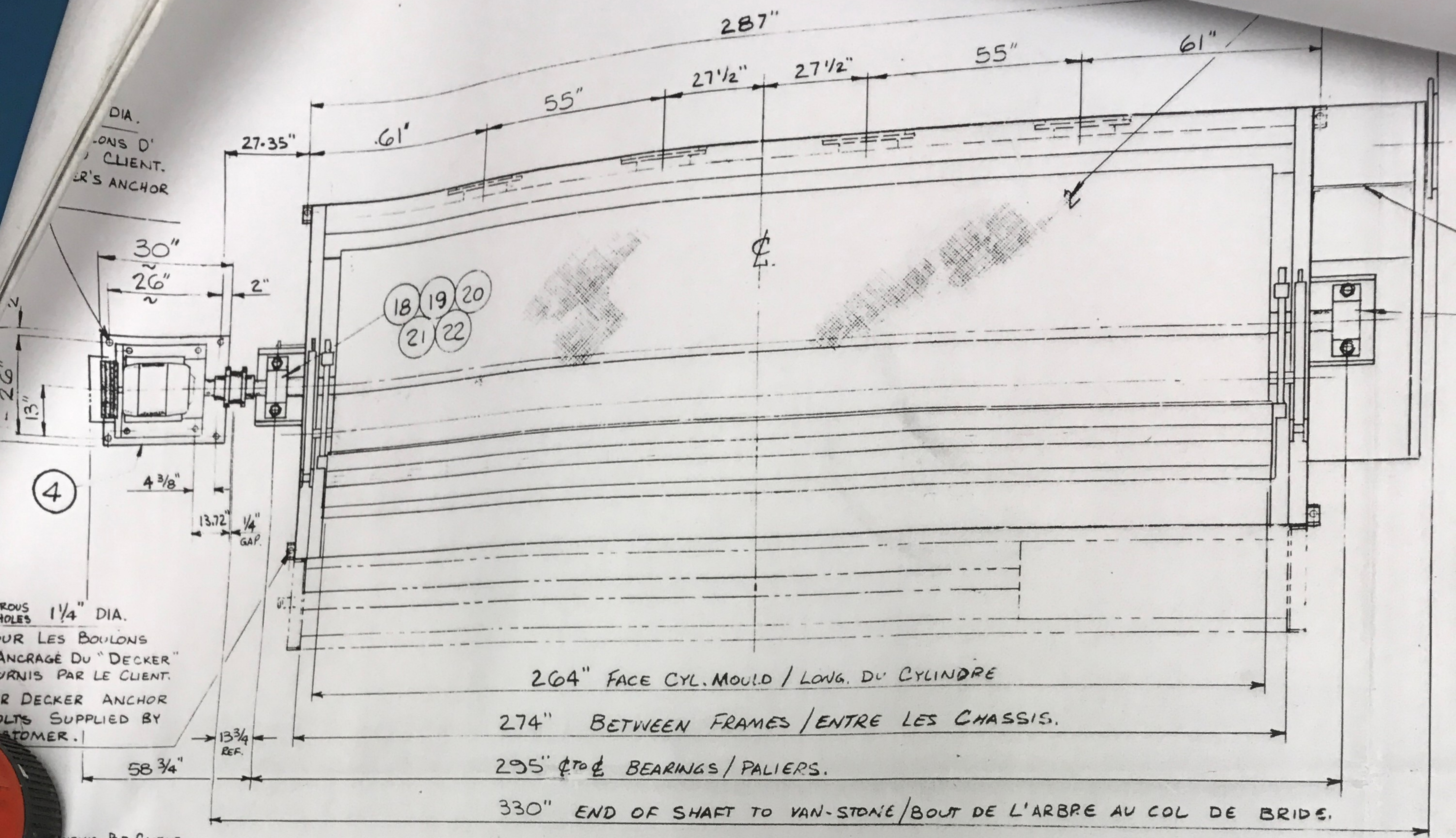
D S FORTIER 11-1234

SK.

No.

FILM FROM D-11026

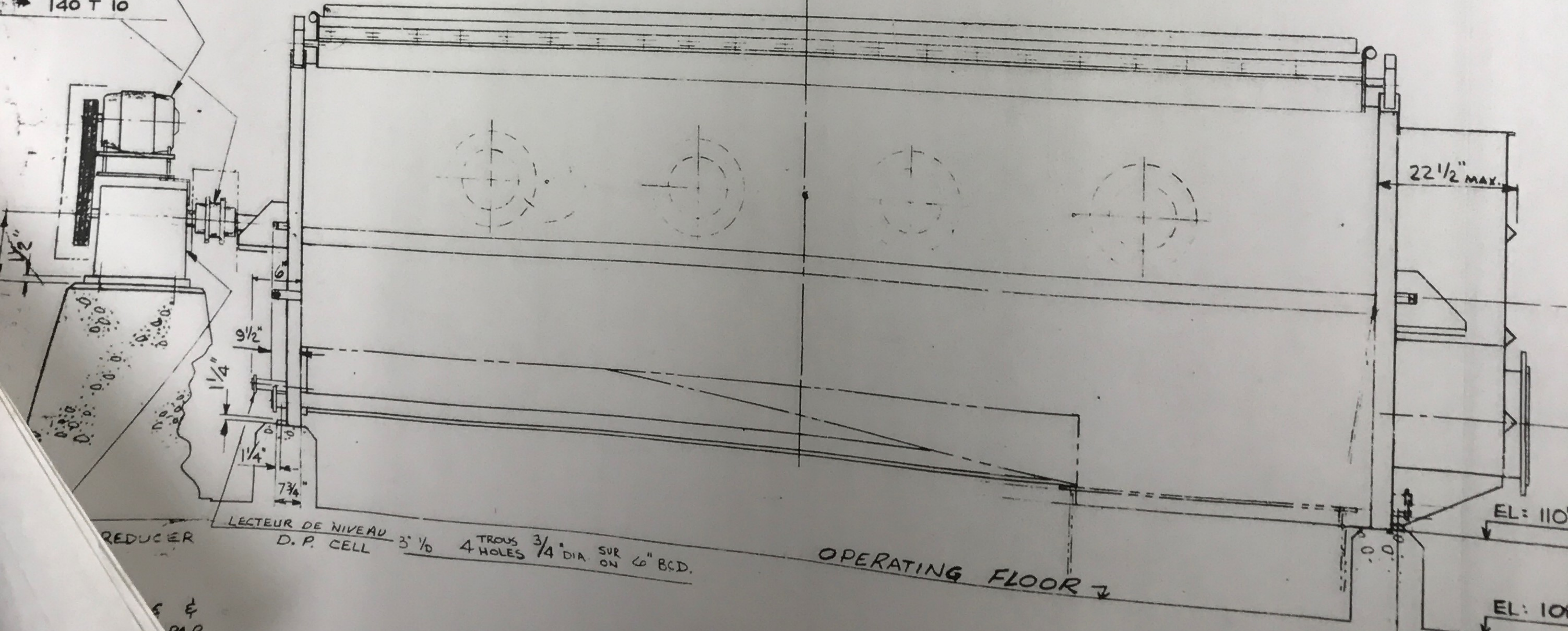




TROUS HOLES 1 1/4" DIA.  
 POUR LES BOULONS  
 ANCRAGE DU "DECKER"  
 FOURNIS PAR LE CLIENT.  
 R DECKER ANCHOR  
 BOLTS SUPPLIED BY  
 CUSTOMER.

FOURNIS PAR CLIENT.  
 SUPPLIED BY CUST.  
 1200 RPM  
 CASE / FRAME 324 T

SUPPLEMENT / COUPLING  
 140 T 10



DRA  
 2-4  
 8 TROUS  
 HOLES  
 SUR  
 ON



MOTEUR 25 HP, 1200 RPM.  
MOTOR

CARCASSE / FRAME 324 T.  
FOURNIE PAR LE CLIENT.  
SUPPLIED BY CUSTOMER.



