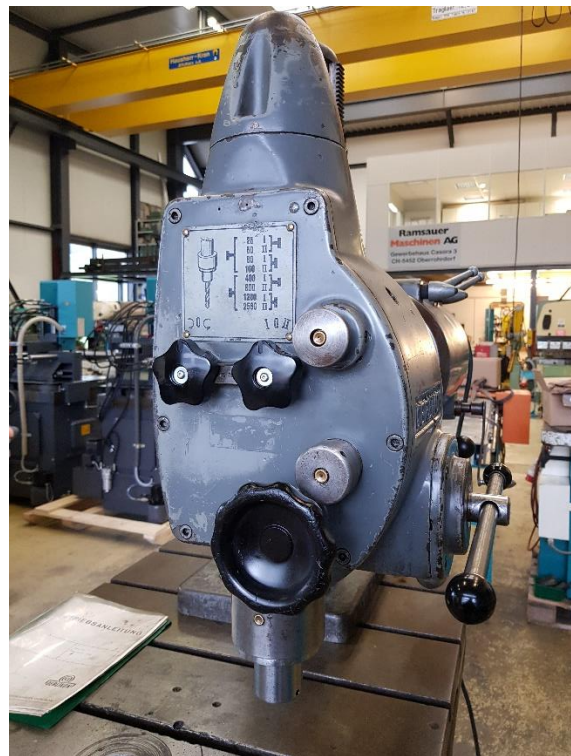


## 08 UB2 Oerlikon Radialbohrmaschine



### Technische Daten

Typ:	Oerlikon UB2-1638
Maschinen-Nr.:	31653
Werkzeugaufnahme:	MK 3 (mit Anzugstange)
Spindeldrehzahlen:	8 / 25 – 2560 U/min / Getriebe mit zwei Schaltstufen Drehzahlen links und rechts
Bohrvorschub:	0.06 / 0.12 / 0.25mm/U
Pinolenhub:	150mm (ohne Rückzugsfeder)
Tischgrösse:	Breite 700mm / Tiefe 900mm / Tischauflagehöhe 920mm
Maschinenabmessung:	LxBxH 1250x930x2000mm
Gewicht:	640 kg

### **Diverses:**

- Maschinenkopf neigbar, Kopf kann in der Tiefe und Höhe verstellt werden. Zusätzlich kann der Kopf um die Säule geschwenkt werden
- Im Maschinegestell befindet sich eine Schublade.