



Helitronic Basic

Universal-CNC-Schleifmaschine für Nachschärfbetriebe

Hohe Flexibilität für das Nachschärfen

Die Helitronic Basic bietet einen Höchstmaß an Wirtschaftlichkeit und Flexibilität. Eigenschaften, die gerade beim Nachschärfen einen sehr hohen Stellenwert haben. Die Helitronic Basic besitzt diese Eigenschaften im hohen Maße und ist deshalb für den Nachschärfbetrieb eine unumgängliche Option.

 **WALTER**
KÖRPER
SCHLEIFRING

Helitronic Basic – Profitcenter für Nachschärfer von Metall- und Holzwerkzeugen

☒ **Wirtschaftlichkeit**

Erfolgreiche Nachschärfer sind sehr kostenbewusst. Ihr Fokus ist die Wirtschaftlichkeit einer Schleifmaschine. Hinsichtlich Preis, Leistungsfähigkeit und Flexibilität schneidet die Helitronic Basic hervorragend ab.

Die Helitronic Basic wird schleiffertig geliefert und benötigt nur wenig Stellfläche. Dies schätzen besonders Schleifbetriebe, die mit der Helitronic Basic ihr Angebotsspektrum auf vorhandenem Raum erweitern wollen, oder die neu einsteigen möchten. Für die Neue lässt sich immer ein Plätzchen finden.

☒ **Ausgereifte Technik**

Auch die Helitronic Basic gehört hinsichtlich ihres Maschinenkonzepts zur großen Helitronic Familie. Dies verspricht vom Start weg hohe Funktionalität und Leistungserbringung. Ohne Abstriche an der Schleifqualität.

Die patentierte WALTER-Portalkonstruktion mit breiten Führungsbahnen für die Linearachsen sorgt für hohe Stabilität und damit für eine hohe Schleifpräzision.

Als 5-Achs-CNC-Maschine ist die Helitronic Basic für die Komplettbearbeitung auch anspruchsvoller Geometrien bei den marktüblichen Metall- und Holzwerkzeugen geeignet. Für den WALTER-typischen hohen Bedienkomfort stehen die Steuerung mit Touchscreen und Klartextbedienung.

☒ **Fanuc Steuerung**

Die Werkzeugschleifmaschinen Helitronic sind mit der Fanuc Steuerung 310i der neuesten Generation ausgerüstet. Für den Nachschärfbetrieb heißt das, hohe Zuverlässigkeit und Langzeit-Ersatzteilsicherheit.



Flexibilität für ein breites Anwendungsspektrum

Mit den Fähigkeiten der Helitronic Basic lassen sich rund 90 % der marktüblichen rotations-symetrischen Metall- und Holzwerkzeuge bearbeiten.



Technische Daten

Lackierung	RAL 9003/7011
Achsen	
X-Achse	460 mm
Y-Achse	320 mm
Z-Achse	660 mm
Eilgang X,Y, Z	15 m/min
C-Achse Rundtisch	± 200 Grad
A-Achse	∞
Genauigkeit	
Lineare Auflösung	0,0001 mm
Radiale Auflösung	0,0001 Grad
Schleifkopf mit 2 Schleifspindelenden	
Max. Schleifscheiben Ø	200 mm
Spitzenleistung max.	7 kW
Schleifspindeldrehzahl	0 – 9.500 min ⁻¹
Gewicht	
Schleifmaschine inkl. Kühlmittelsystem	ca. 4.500 kg
Anschlusswert	
bei 400 V/50 Hz	ca. 20 kVA
Kühlsystem	
Fassungsvermögen	ca. 400 l
Pumpenleistung	100 l/min bei 7 bar

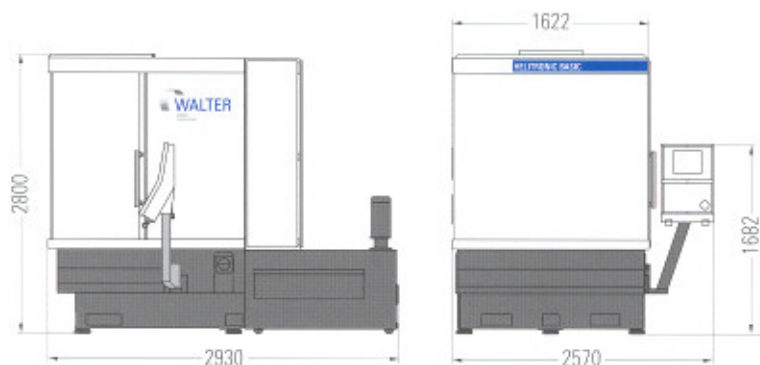
Werkzeugdaten ¹⁾

Schaftdurchmesser	3 – 32 mm
Komplettbearbeitung	L _{max} 255 mm d _{max} 240 mm ²⁾
Umfangschleifen	L _{max} 350 mm
Stirnschleifen	L _{max} 280 mm
Holzprofilwerkzeuge	d _{max} 320 mm ³⁾
Max. Werkzeuggewicht	20 kg

¹⁾ Die Werkzeugabmessungen sind abhängig von Werkzeugtyp und -geometrie sowie der Bearbeitungsart

²⁾ bei horizontaler Bearbeitung

³⁾ bei vertikaler Bearbeitung



Automationspaket Eco-Lader

☒ Das Automationspaket kann in freier Folge mit bis zu 20 Werkzeugen unterschiedlicher Gattung und Dimension beladen werden.

Der Eco-Lader ist platzsparend in der Maschine integriert. Das Werkzeugmagazin ist mit dem Werkzeugträger verschraubt, der Greifer mit dem Schleifkopf. Weitere Komponenten des Automationspakets sind Obertisch, automatischer Spannzyylinder und ein Magazin mit 20 Plätzen. Zur Bedienung des Systems werden die Identnummern der Werkzeuge in einem Clipboard am Bildschirm oder an einem externen PC angelegt.

Technische Daten

Max. Kapazität	20 Werkzeuge
Max. Werkzeugdurchmesser	3 – 32 mm
Max. Werkzeuglänge	165 mm
Max. Werkzeuggewicht	ca. 2,5 kg



Das automatische Mess- und Positioniersystem Heli-Probe ist bei der Helitronic Basic Standard. Er führt die radiale und axiale Positionierung des Werkzeuges aus. Je nach Schleifprogramm übernimmt Heli-Probe verschiedene Messaufgaben wie Durchmesser, Teilung, Spiralsteigung, Schneidenlänge.

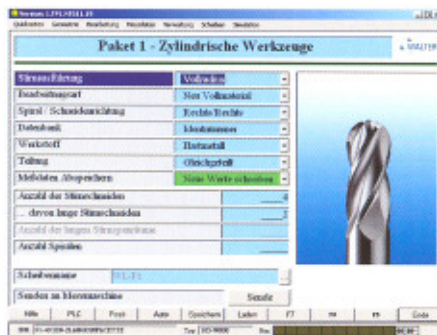


WALTER Windows Mode WWM

☒ Geballte Schleifintelligenz für Metall- und Holzwerkzeuge

Die intelligente Bedienersoftware WALTER Windows Mode WWM wird in der ganzen Welt von Schleifpraktikern geschätzt. Mit der Bedienungsführung in Klartext, unterstützt von aussagefähigen Grafikdarstellungen ist WWM seit Jahrzehnten Maßstab für Komfort und Sicherheit. Er steht für vielseitige Anwendungen sowohl für Standard- als auch für Sonderwerkzeuge.

Zur Standardausstattung der Helitronic Basic gehört die Schleifsoftware für zylindrische Werkzeuge sowie für Bohrer und Stufenbohrer.



Schleifsoftware „Zylindrische Werkzeuge“ – Nur betriebsrelevante Daten werden in Klartext angezeigt, das ausgewählte Werkzeug im Bild.

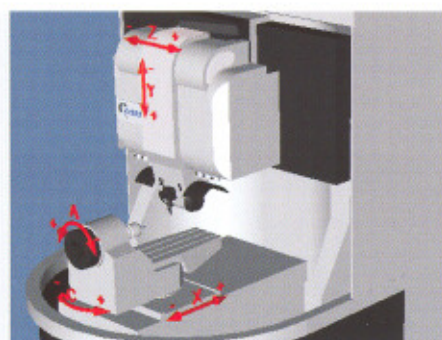


Startmaske „Werkzeugschleifen“ – Über die Funktionstasten F1 bis Fx wird das gewünschte Programm gewählt. Beispielsweise P1 „Zylindrische Fräser“, P3 „Bohrer und Stufenbohrer“, etc.

Die wichtigsten Features der Helitronic Basic auf einen Blick

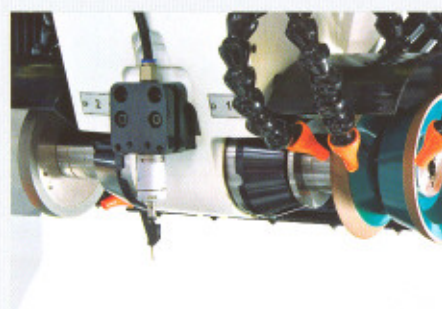


☒ **Maschinenbett** in patentierter geschlossener Portalbauweise.



☒ **Mit 5 CNC-Achsen** ist die Helitronic Basic für die Komplettbearbeitung im Nachschärfbetrieb bestens gerüstet.

- ☒ **Sehr günstiges Preis-Leistungs-Verhältnis**
- ☒ **Schleiffertig – Anschließen und Schleifen**
- ☒ **Breites Anwendungsspektrum für Metall- und Holzwerkzeuge**
- ☒ **Mannarmer Betrieb mit Option Automatisierungspaket**
- ☒ **Geringer Platzbedarf**



☒ **Der Schleifkopf mit Doppelspindel** kann bis zu sechs Schleifscheiben aufnehmen. Die verschiedenen Schleifscheibensätze werden mit allen Daten den Spindelenden zugeordnet und hinterlegt.