

Italmeca Tavole a Dividere



ITALMECA S.R.L.
VIA MORUZZI 9
43122 PARMA

TEL: 3357450123-339563111-0521607021

FAX. 0521603026

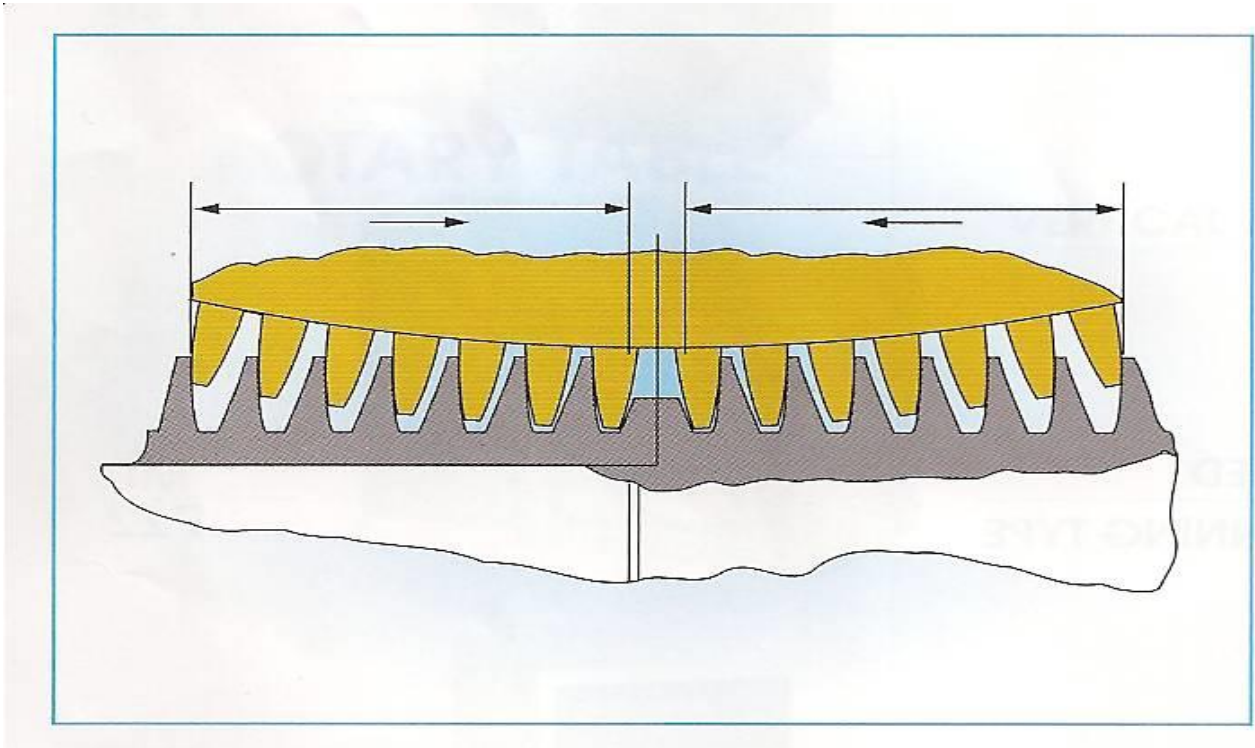
E-MAIL: INFO@ITALMECA.IT MAIL@ITALMECA.IT

WEB: WWW.ITALMECA.IT

TAVOLE GIREVOLI DI PRECISIONE A C.N.

ITALMECA

PARTICOLARE DIVITE E CORONA



CHI SIAMO

La ditta "Italmeca srl" si colloca a pieno titolo tra i maggiori distributori di prodotti per l'industria meccanica. L'esperienza pluriennale, la professionalità, la competenza e la disponibilità immediata del prodotto sono una garanzia e punto di riferimento per la maggior parte degli utilizzatori del settore.

Oltre alla fornitura, Italmeca pone una particolare attenzione al servizio di pre e post vendita; offrendo una consulenza altamente professionale, per la soluzione di problemi di lavorazione meccanica, prima della fornitura, e un pronto e competente servizio di assistenza tecnica con l'utilizzo di pezzi di ricambio originali sulle apparecchiature montate.

Offrire prodotti accuratamente selezionati, di elevata qualità a prezzi competitivi è alla base della nostra scelta aziendale.

Da sempre, lo stile di lavoro Italmeca si caratterizza per l'attenzione ai reali obiettivi del cliente, per la capacità di proporre soluzioni mirate alle sue specifiche esigenze e per il concreto vantaggio dell'opportunità commerciali.

Seguire con cura il servizio di assistenza tecnico-commerciale è il nostro impegno di ogni giorno che, grazie all'esperienza accumulata lavorando con migliaia di aziende, ci ha contraddistinti per la capacità di essere partner veramente collaborativi e professionali per la clientela.

Con la stessa competenza, siamo anche in grado di progettare e realizzare utensili "ad Hoc", offrendo risposte personalizzate ed esclusive secondo le più specifiche esigenze.

Un personale interno dinamico, ben predisposto alla relazione con il Cliente e, soprattutto, tecnicamente molto preparato ci consente di garantire la massima competitività delle preposte commerciali e una costante assistenza nel dopo vendita.

CARATTERISTICHE MECCANICHE

La vite senza fine divisa in due sezioni, permette una correzione ottimale del back lash. Il gioco tra vite e corona è compreso tra 5 - 8 μ mm.

GRANDE RIGIDITA'

L'utilizzo di cuscinetti assiali di raggio ampio, combinati a due cuscinetti radiali, conferisce alle tavole un'ottima rigidità sia orizzontalmente che verticalmente, garantendo una precisa e fluida rotazione della tavola.

FRENO IDRAULICO O PNEUMATICO

I freni possono essere utilizzati sia pneumaticamente che idraulicamente; inserendo opzionalmente una centralina idraulica o un moltiplicatore idraulico di pressione.

VITE SEZIONATA

Lo speciale sistema O.T.T. della vite senza fine, permette alla corona e alla vite di lavorare contemporaneamente con cinque denti, conferendo alle tavole alta rigidità e precisione nel tempo.

ELEVATA PRECISIONE

La grande superficie di contatto tra vite e corona, permette di distribuire costantemente la forza di rotazione, riducendo al massimo il gioco tra vite e corona.

MASSIMA AFFIDABILITA'

Vite senza fine e corona vengono ispezionate e certificate dall'ITRI institute, onde garantire un'elevata affidabilità nel tempo.



Caratteristiche

1. Alta precisione e grande rigidità.
2. Può lavorare come 4th asse in continua.
3. Può lavorare come 4th asse con un'unità di governo a parte.
4. Può essere posizionata sul piano orizzontale o verticale.

Modello **TCN - 320 R 1**

Tavola CNC Mod. multitavola con 2,3,4 mandrini
 Diametro tavola **Posizione motore:**
 R: Motore a destra
 L: Motore a sinistra
 BR: Motore dietro

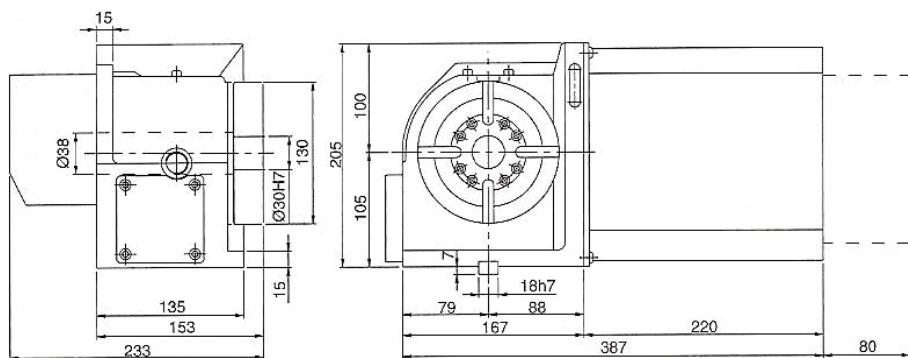


SPESIFICHE TECNICHE		A ric.	A ric.					A ric.
MODELLO		TCN-130R	TCN-170R	TCN-220R	TCN-280R	TCN-320R	TCN-400R	TCN 500R
Diametro piatto	mm	Ø 130	Ø 170	Ø 220	Ø 280	Ø 320	Ø 400	Ø 500
H centro verticale.	mm	105	130	160	190	230	280	310
Larghezza	mm	153	170	205	220	245	250	240
Max passaggio barra	mm	Ø 37	Ø 45	Ø 64	Ø 90	Ø 105	Ø 170	Ø 210
Centraggio mandrino	mm	Ø 30 H7	Ø 45 H7	Ø 64 H7	Ø 90 H7	Ø 105 H7	Ø 220H7	Ø 245H7
Chiavette posizionam.	mm	18 h7	18 h7	18 h7	18 h7	18 h7	18 h7	18 h7
Cave a "T" piatto tav.	mm	10 H7	12 H7	12 H7	12 H7	14 H7	14 H7	18 H7
Motore	FANUC	α2i	α4i	α4i	α8i	α12i	α12i	α12i
	MELDAS	HF-33T	HF-104T	HF-104T	HF103TS	HF-203S	HF-203S	HF-203S
	SIEMENS	1FK7042	1FK7060	1FK7060	1FK7063	1FK7083	1FK7083	1FK7083
	HEIDENEIN	QSY96A	QSY116C	QSY116C	QSY116E	QSY116E	QSY155B	QSY155B
Rapporto di trasmissione		1:45	1:60	1:90	1:120	1:120	1:180	1:180
Minimo indexaggio (gradi)		0,001	0,001	0,001	0,001	0,001	0,001	0,001
Max vel. di rot. 2000 r.p.m.		44,4	33,3	22,2	16,7	16,7	11,1	11,1
Err. di posiz. arc-sec		60	20	20	20	20	15	15
Ripetibilità		±3	±3	±3	±3	±3	±3	±3
Forza fren. kg/m	Pneumatico 8 kg/cm ²	7	15	30	50	53		
	Idrraulico 35 kg/cm ²	-	44	90	112	153	200	350
Portata max.	Orizzontale kg	70	150	170	200	350	500	600
	Verticale kg	55	70	85	100	150	350	400
Forza di taglio ammessa		20	40	50	80	100	150	250
Peso netto kg		30	50	77	120	170	275	340

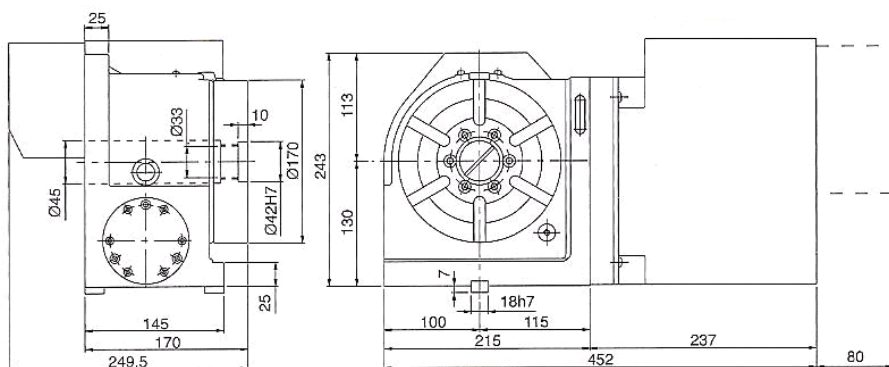
1. L: configurazione della tavola con il motore a sinistra. R: configurazione della tavola con motore a destra.
 BR: configurazione della tavola con motore dietro.

2. Motori, azionamenti, encoder e centraline idrauliche sono optional

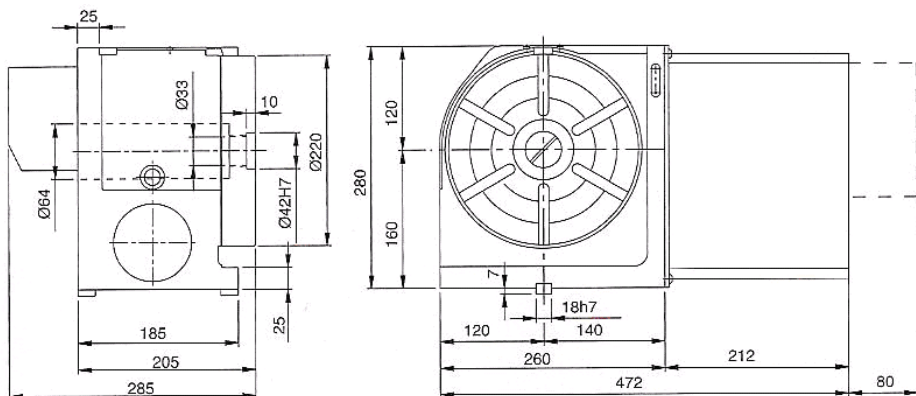
TCN—130R



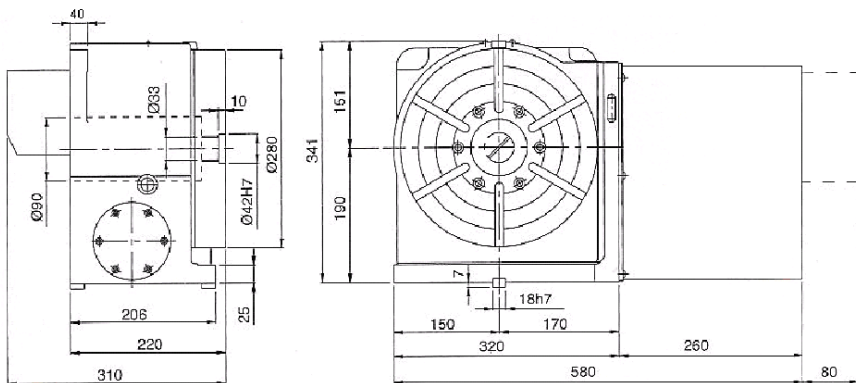
TCN—170R



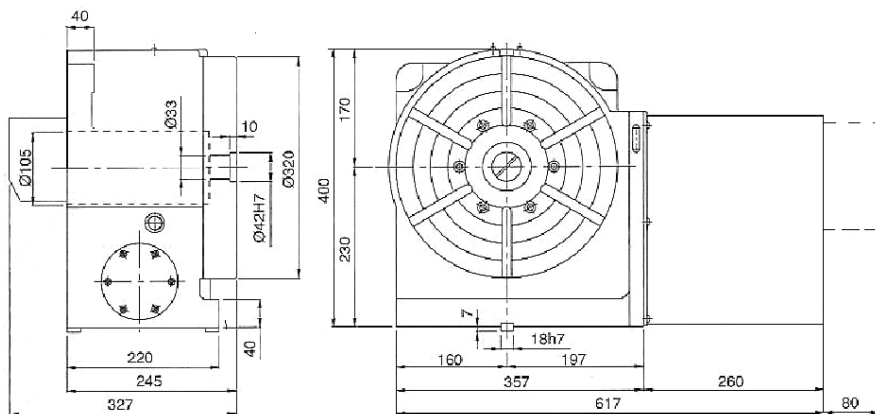
TCN—220R



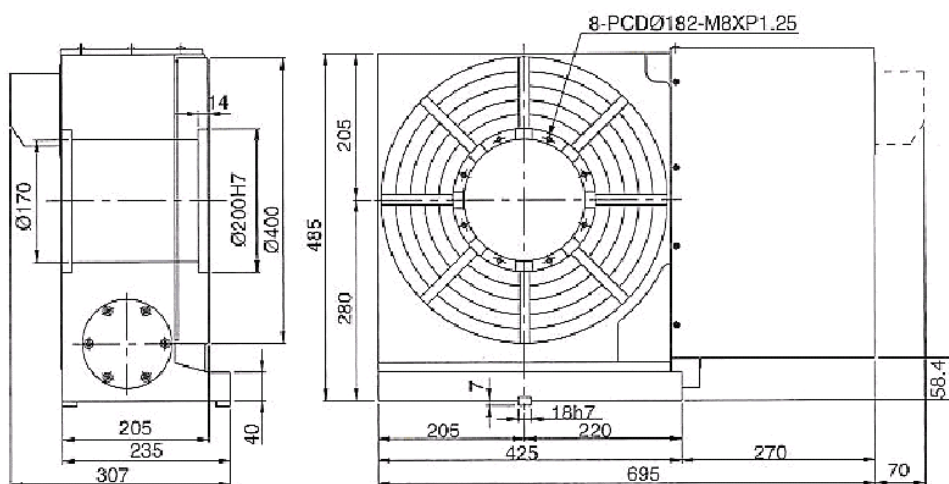
TCN—280R



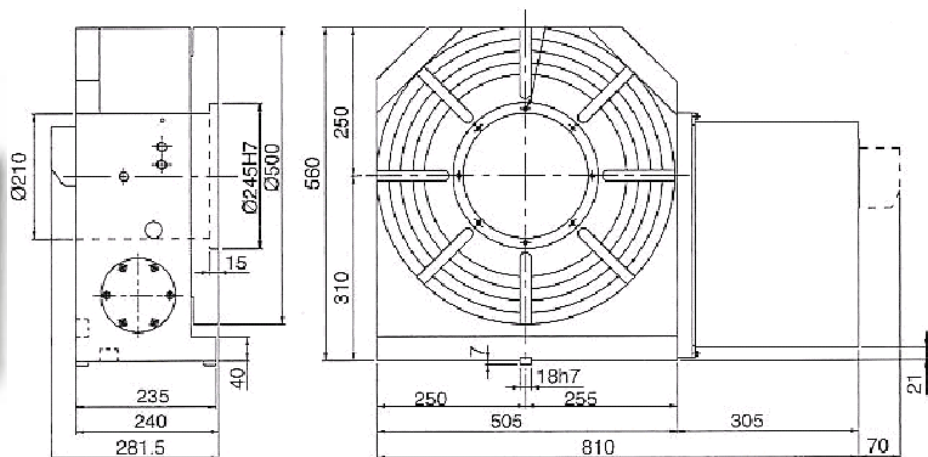
TCN—320R

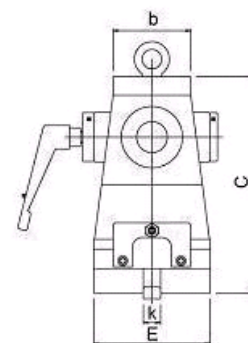
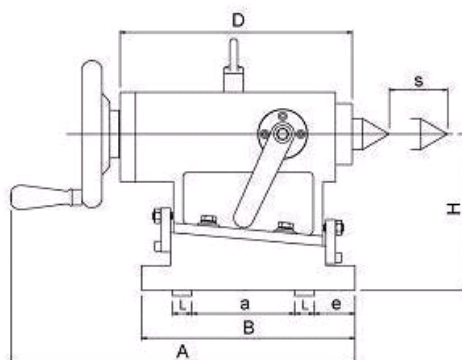


TCN—400R

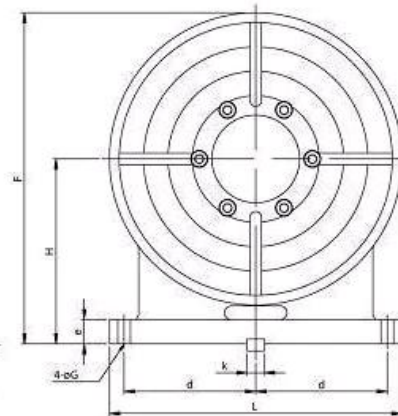
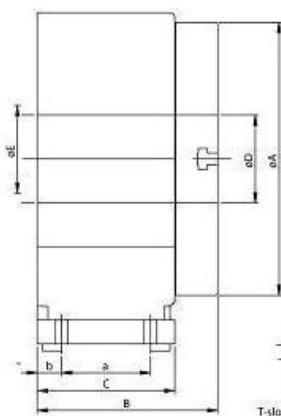


TCN—500R





Modello	H	A	B	C	D	E	a	b	e	s	k	L	Foro	mod. tavola	Peso
DTS 220	160	352	220	222	232	120	120	80	30	30	18h7	20	MT-4	220	25
DTS 280	190	352	220	252	239	120	120	80	30	60	18h7	20	MT-4	280	28
DTS 320	230	352	220	292	239	120	120	80	30	60	18h7	20	MT-4	320	30,5
DTS 400	280	352	220	342	239	120	120	80	30	60	18h7	20	MT-4	400	35



Modello	H	A	B	C	D	E	F	G	a	b	d	e	k	L	T	Peso
DAS 220	160	220	165	125	64H7	64	280	13	75	25	105	25	18h7	240	12H7	52
DAS 280	190	280	185	141	90H7	90	340	13	91	25	135	25	18h7	300	12H7	84
DAS 320	230	320	195	142	105H7	105	400	13	92	25	145	40	18h7	320	14H7	113
DAS 400	280	400	215	185	220H7	170	490	18	100	35	200	40	18h7	440	14h7	125



Moltiplicatore di pressione idropneumatico



Unità di governo indipendente



Contropunta pneumatica



Autocentrante