

BLUE
line



-86°C

Ultracongelatori – Linea K
Un nuovo standard per la conservazione
a bassissima temperatura

l'azienda

KW è una delle realtà più dinamiche e innovative, leader nella progettazione e produzione di dispositivi a temperatura controllata fino a -150°C , che si distingue per l'elevata affidabilità, l'ampia gamma e le possibilità di personalizzazioni. L'azienda vanta una forte esperienza nel segmento delle apparecchiature scientifiche, anche con certificazione "dispositivi medici" ed una vasta rete di vendita e di assistenza postvendita. Grazie ai continui investimenti in organizzazione e tecnologie, KW ha ottenuto un notevole miglioramento come leader nel settore.



Industria 4.0

L'azienda adotta i principi dell'interconnessione delle risorse per offrire la massima qualità di processi e prodotti. I dispositivi sono dotati di sistemi di monitoraggio e connessione che consentono il supporto e la manutenzione a distanza. Il servizio di "assistenza totale KW" (grazie alla nostra rete di assistenza mondiale, ove presente) permette di delegare la gestione delle macchine per garantire la massima sicurezza di stoccaggio.

mission

L'Azienda è orientata al miglioramento continuo delle performance di prodotto e di processo per offrire le migliori soluzioni tecnologiche ai settori medico, della ricerca tecnico-scientifica e dell'industria in generale.

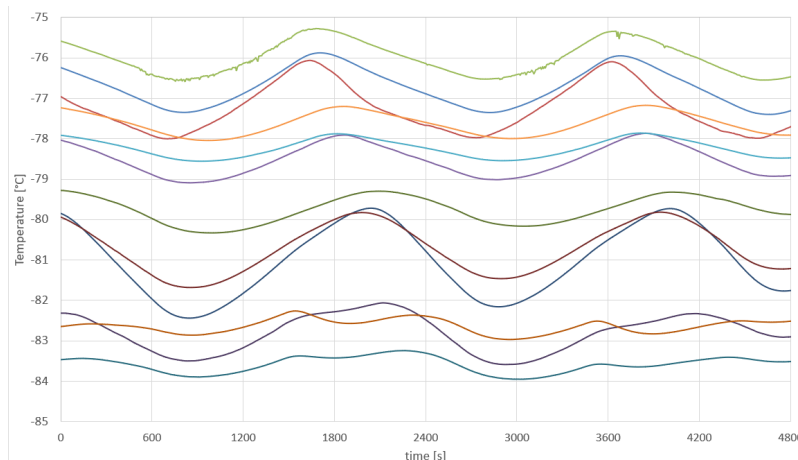


-86°C

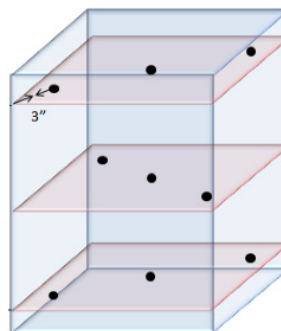
La linea K rappresenta lo stato dell'arte dei congelatori ULT fino a -90°C con soluzioni tecniche innovative e grande variabilità di configurazioni. Grazie al profondo lavoro del reparto R&D e all'esperienza maturata in oltre 68 anni di attività, è disponibile una linea completa di congelatori ULT con il massimo grado di prestazioni e affidabilità con il minor consumo energetico e una connettività completa attraverso il cloud.

Il sistema refrigerante è dotato di un circuito a cascata, composto da **fluidi ecologici**, molto affidabile e che garantisce elevate performance di raffreddamento. Viene fornito con due compressori ermetici silenziosi ad alta capacità frigorifera, con protezioni magnetotermiche e termostato di massima pressione di condensazione. Tutte queste caratteristiche assicurano totale affidabilità e l'assenza di guasti al primo stadio. Le superfici di condensazione sono ampie per poter affrontare severe condizioni ambientali e di lavoro e per ridurre i consumi energetici. L'espansione dei refrigeranti avviene mediante tubi capillari. Le superfici di evaporazione sono composte da una serpentina di rame collegata termicamente a tutta la superficie della cassa interna. Il perfetto isolamento del cabinet, garantito da schiuma poliuretanica e pannelli V.I.P. (a seconda del modello) garantisce le migliori condizioni termiche per i campioni conservati, sia in caso di frequenti aperture che di grandi carichi di campioni. La combinazione delle suddette soluzioni tecniche garantisce elevata capacità frigorifera, raffreddamento rapido (basso tempo di pull down e recovery), ed elevata uniformità della temperatura interna.

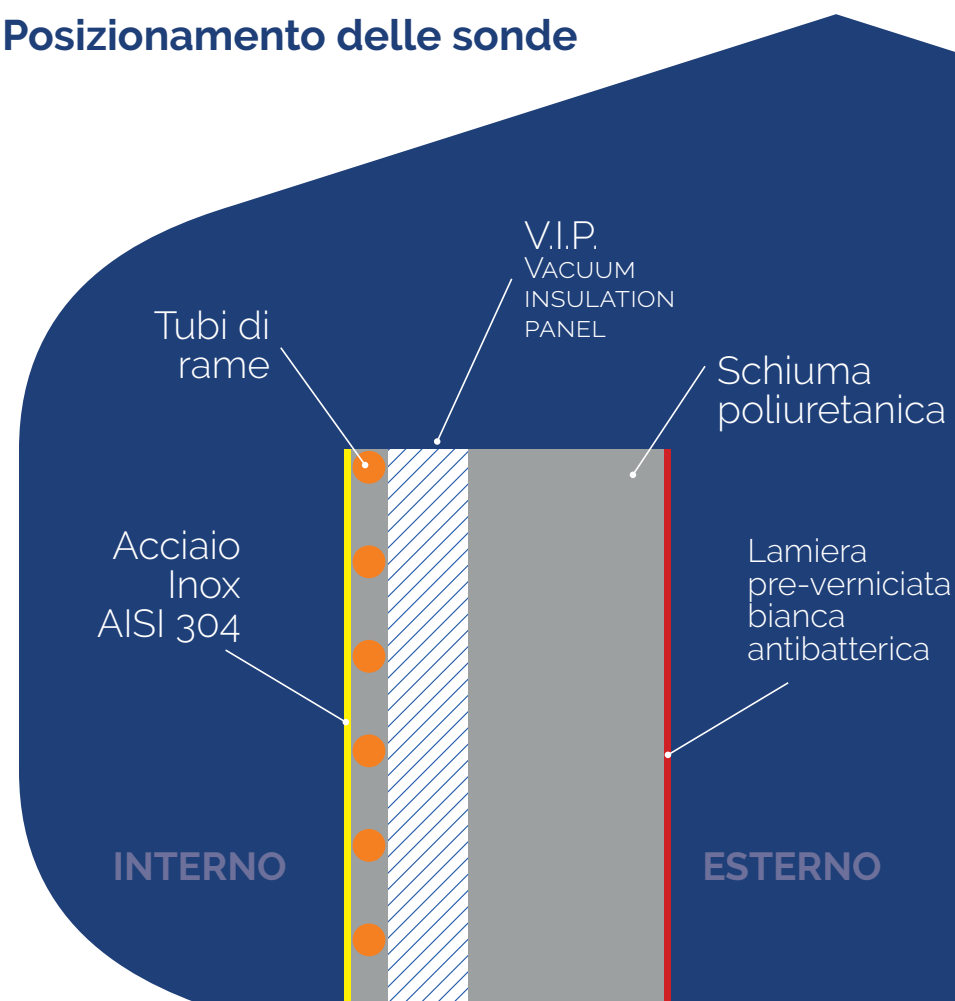
Sezione laterale del congelatore



Distribuzione della temperatura interna



Posizionamento delle sonde



caratteristiche principali

- Stabilità della temperatura in aria entro $\pm 3^{\circ}\text{C}$ con set point a -80°C nella versione standard; $\pm 0,2^{\circ}\text{C}$ nella versione U.P.
- Uniformità della temperatura in aria di $\pm 5^{\circ}\text{C}$ nella versione U.P.
- Perfetto isolamento termico garantito da schiuma poliuretanica e V.I.P.
- Utilizzo di refrigeranti naturali a basso GWP (Global Warming Potential) e assenza di HFC nelle schiume poliuretaniche, riducendo l'impronta ecologica
- Camera interna in acciaio inox AISI 304 per la massima igiene
- Risparmio energetico grazie all'innovativo sistema di gestione, garantendo uno dei più bassi consumi energetici della categoria, anche con certificazione Energy Star
- Conforme ad Industria 4.0
- Possibilità di soluzioni su misura in base alle specifiche esigenze
- Sistemi certificati secondo i più rigorosi standard internazionali
- Tempo di avvio estremamente veloce
- Recupero rapido della temperatura dopo aperture prolungate o ingresso di carichi termici significativi, anche con funzione booster
- Tempo di riscaldamento lungo in caso di blackout ($t > 5\text{h}$ fino a -50°C)
- Batteria di backup per l'alimentazione del controllore e la registrazione della temperatura anche in caso di mancanza di alimentazione elettrica
- Tutti i modelli con controllore HPL possono essere disponibili certificati come Dispositivi Medici in Classe IIa



L'impegno di KW per contenere l'impronta ecologica è garantito da:

- Utilizzo di refrigeranti naturali con bassissimo GWP (potenziale di riscaldamento globale) e assenza di HFC nelle schiume poliuretaniche
- Procedure di manutenzione eseguite secondo le direttive F-Gas
- COP elevato (parametro di efficienza di refrigerazione) dei sistemi utilizzati



caratteristiche principali



versioni

Vasta gamma di modelli
per rispondere alle diverse
esigenze di stoccaggio.

Verticali



Orizzontali



Sottobanco



MODELLO	CAPACITÀ	DIM. INTERNE	DIM. ESTERNE	RIPIANI/ VANI	CONTROS- PORTELLI	SCATOLE
K57	122	500x450x540	890x825x1330	1/2	1	72
K56	261	501x470x1108	890x855x1870	3/4	4	144
K58	358	702x460x1110	1050x840x1890	3/4	4	240
K568	384	601x501x1280	941x855x2025	3/4	4	192
K60	506	702x650x1110	1050x1030x1890	3/4	4	320
K62	606	802x590x1280	1160x970x2050	3/4	4	400
K64	708	802x690x1280	1160x1070x2050	3/4	4	500
K66	809	852x730x1300	1200x1110x2050	3/4	4	600

MODELLO	CAPACITÀ	DIM. INTERNE	DIM. ESTERNE	VANI	CONTROS- PORTELLI	SCATOLE
K52	110	550x400x500	900x840x1270	1	1	56
K52E	174	642x492x550	900x840x1270	1	1	64
K54	230	1150x400x500	1500x870x1270	2	2	128
K54E	334	1240x490x550	1500x870x1270	2	2	192
K55	476	1220x520x750	1935x910x1110	2	2	288
K55E	705	1860x480x790	2550x874x1120	2	2	468
K5578	801	1780x600x750	2488x982x1100	2	2	576

MODELLO	CAPACITÀ	DIM. INTERNE	DIM. ESTERNE	RIPIANI/ VANI	CONTROS- PORTELLI	SCATOLE
KUB75	86	428x343x588	990x635x780	1/2	1	48

versioni
speciali

Ultra Slim

Ultracongelatori compatti dalle ridotte dimensioni esterne a parità di capacità esterna e prestazioni, grazie all'utilizzo di V.I.P. nella coibentazione.



MODELLO	CAPACITÀ	DIM. INTERNE	DIM. ESTERNE	RIPIANI/ VANI	CONTROS- PORTELLI	SCATOLE
K58US	349	490x570x1248	765x935x1925	3/4	2	240
K60US	501	588x656x1300	885x1032x1999	3/4	2	320
K62US	577	600x770x1248	875x1110x1925	3/4	2	400
K66US	870	730x890x1340	1005x1226x2015	3/4	2	600

Doppia Porta

La soluzione più adatta in caso di aperture frequenti, garantendo un ridotto aumento della temperatura grazie alle porte separate.



MODELLO	CAPACITÀ	DIM. INTERNE	DIM. ESTERNE	RIPIANI/ VANI	CONTROS- PORTELLI	SCATOLE
K58 2D	358	702x460x1300	1060x840x2025	3/4	4	240
K60 2D	506	702x650x1300	1060x1030x2025	3/4	4	320
K62 2D	606	802x590x1280	1150x965x2025	3/4	4	320
K64 2D	708	802x690x1280	1150x1065x2025	3/4	4	400
K66 2D	809	852x730x1300	1200x1110x2050	3/4	4	480

Banca Biologica®

Marchio registrato
dal 1990

Twin group

Due sistemi in cascata completamente indipendenti che garantiscono la massima sicurezza della conservazione anche in caso di anomalie su uno dei due impianti.

Modalità Booster

Attivazione temporanea di entrambi i sistemi a seguito di aperture porta o aumento del carico termico.

**Da +15°C a -80°C
in meno di 2 ore.**

Manutenzione senza necessità di fermo macchina (ove possibile).

I congelatori ULT -80°C sono disponibili anche nella versione Banca Biologica per una conservazione estremamente sicura dei campioni conservati.

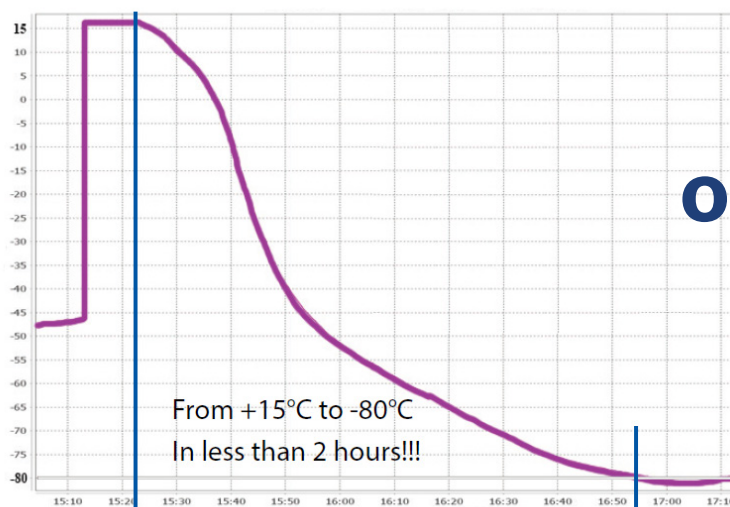
Verticali

*Doppia porta
disponibile su
richiesta*

MODELLO	CAPACITÀ	DIM. INTERNE	DIM. ESTERNE	RIPIANI/ VANI	CONTROS- PORTELLI	SCATOLE
K56S	266	501x470x1108	1185x855x1870	3/4	4	144
K58S	358	702x460x1110	1050x920x1890	3/4	4	240
K60S	506	702x650x1110	1050x1110x1890	3/4	4	320
K62S	606	802x590x1280	1160x1050x2050	3/4	4	400
K64S	708	802x690x1280	1160x1150x2050	3/4	4	500
K66S	809	852x730x1300	1200x1190x2050	3/4	4	600

Orizzontali

MODELLO	CAPACITÀ	DIM. INTERNE	DIM. ESTERNE	VANI	CONTROS- PORTELLI	SCATOLE
K52S	110	550x400x500	900x840x1270	1	1	56
K52ES	174	642x492x550	900x840x1270	1	1	64
K54S	230	1150x400x500	1500x870x1270	2	2	128
K54ES	334	1240x490x550	1500x870x1270	2	2	192
K55S	476	1220x520x750	1395x910x1110	2	2	288
K55ES	705	1860x480x790	2990x874x1120	2	2	468
K5578S	801	1780x600x750	2948x982x1100	2	2	576



Pull down con funzione Booster

versione ultra performance

V – Giri variabili

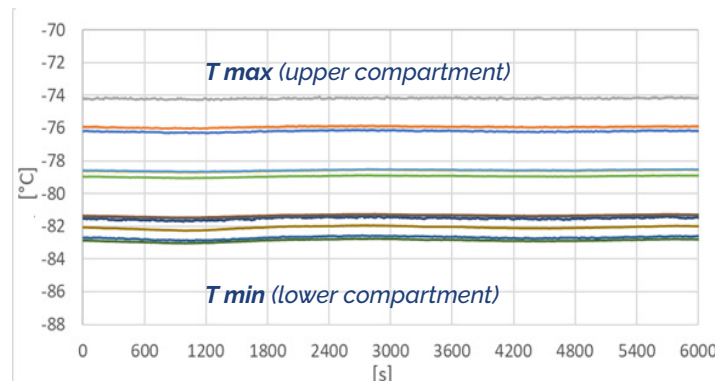


STANDARD MODE
con consumo
max 9 kWh/24h

UP MODE
con eccezionali
prestazioni termiche

La versione UP degli ultracongelatori garantisce la massima stabilità della temperatura con ridotti consumi energetici. I compressori con inverter garantiscono una minore rumorosità e, grazie al funzionamento continuo, una perfetta stabilità di temperatura.

Distribuzione della temperatura interna



caratteristiche principali



- Compressori a giri variabili
- Stabilità della temperatura entro $\pm 0,2^{\circ}\text{C}$ con set point a -80°C
- Uniformità della temperatura entro $\pm 5^{\circ}\text{C}$
- Perfetto isolamento termico garantito dalla combinazione di schiuma poliuretanica e V.I.P.
- Risparmio energetico grazie all'innovativo sistema di gestione, garantendo uno dei consumi energetici più bassi della categoria. Certificazione Energy Star per la versione K64
- Disponibile sia in 115V che 230V, 50/60Hz standard
- Impiego di materiali riciclati e/o riciclabili e quindi eco-compatibili

Verticali

MODELLO	CAPACITÀ	DIM. INTERNE	DIM. ESTERNE	RIPIANI/VANI	CONTROSPORTELLI	SCATOLE
K58	358	702x460x1110	1050x840x1890	3/4	4	240
K60	506	702x650x1110	1050x1030x1890	3/4	4	320
K62	606	802x590x1280	1160x970x2050	3/4	4	400
K64	708	802x690x1280	1160x1070x2050	3/4	4	500
K66	808	852x730x1300	1200x1110x2050	3/4	4	600

versione -90°C



Grazie all'utilizzo di refrigeranti innovativi, questa versione di ultracongelatori consente all'utente di lavorare con un set point di -90°C, garantendo migliori prestazioni in termini di uniformità della temperatura e consumo energetico. La temperatura interna massima è inferiore rispetto ai modelli standard, aumentando la sicurezza dei campioni conservati.

caratteristiche principali

- Set point a -90°C
- Isolamento perfetto con schiuma poliuretanica e V.I.P.
- Massima temperatura interna tra -78°C e -82°C
- Ridotto aumento della temperatura dei campioni durante le operazioni
- Consumo energetico ridotto

Verticali

MODELLO	CAPACITÀ	DIM. INTERNE	DIM. ESTERNE	RIPIANI/ VANI	CONTROS- PORTELLI	SCATOLE
K9058	358	702x460x1110	1050x840x1890	3/4	4	240
K9060	506	702x650x1110	1050x1030x1890	3/4	4	320
K9062	606	802x590x1280	1160x970x2050	3/4	4	400
K9064	708	802x690x1280	1160x1070x2050	3/4	4	500
K9066	809	852x730x1300	1200x1110x2050	3/4	4	600

versioni personalizzate

KW sviluppa soluzioni speciali personalizzate per incorporare i congelatori nelle pareti delle camere classificate. L'ambiente in cui i campioni sono conservati a -86°C è esente da contaminazione. Inoltre, queste soluzioni garantiscono il minimo impatto in laboratorio ed eliminano l'inquinamento termico e acustico nell'ambiente. Sono ideali per Cell Factory, laboratori per trapianti e tutte le strutture in cui evitare la contaminazione dei campioni è un fattore chiave (camere classificate).



caratteristiche principali

- La parte frontale del congelatore è completamente sigillata lungo tutto il perimetro ed è dotata di apposita cornice che si interpone tra l'apparecchiatura e la camera sterile
- Il sistema motocondensante è interamente posizionato all'esterno della camera sterile
- Tutte le pareti esterne e le porte possono essere in acciaio inox AISI 304 o AISI 316



controllori

Vasta gamma di controllori con differenti caratteristiche e funzionalità.



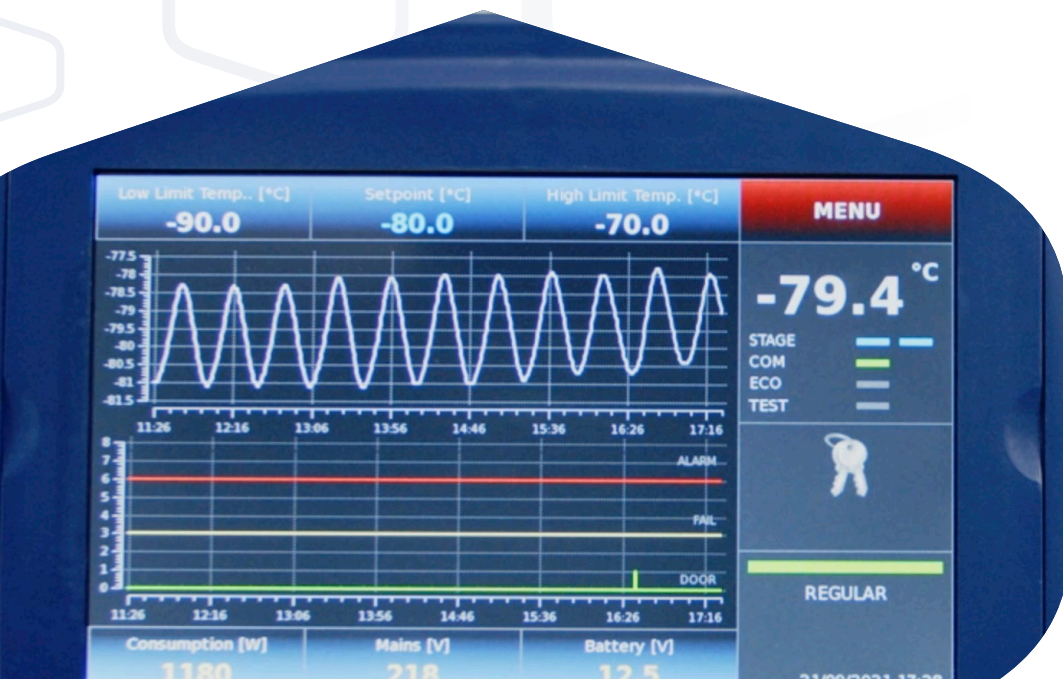
HTS

- Display touchscreen TFT da 7"
- Funzione data logger per temperatura e allarmi
- Connettività Internet
- Funzionalità Wi-Fi
- Gestione dei dati in cloud
- Porta USB



su richiesta

- Connessione LAN
- Elettroserratura per apertura porta con PIN/badge
- Router Wi-Fi
- Modulo GSM



HPL

- Display touchscreen TFT da 7" o 9"
- Funzione data logger per temperatura e allarmi
- Connettività Internet
- Gestione dei dati in cloud
- Porta USB
- Porta LAN
- Slot SD



su richiesta

- Elettroserratura per apertura porta con PIN/badge
- Router Wi-Fi
- Modulo GSM

controllori



PL ADVANCED

- Funzione data logger per temperatura e allarmi
- Connettività Internet
- Funzionalità Wi-Fi
- Gestione dei dati in cloud
- App dedicata per il monitoraggio
- Email settimanale con grafici di temperatura
- Allarmi con notifica su dispositivo mobile



su richiesta

- Connessione LAN
- Elettroserratura per apertura porta con PIN/badge



App dedicata per controllare PL ADVANCED

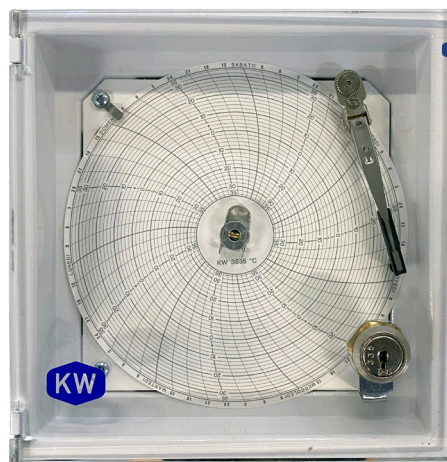
Grazie alle capacità di integrazione dei nostri controllori, alla APP dedicata (per iOS e Android) ed alla gestione in Cloud è possibile controllare ed assistere da remoto tutta la rete dei sistemi connessi. La sicurezza è garantita dagli allarmi tramite mail e notifiche in caso di guasto del sistema.



Gestione in Cloud degli ultracongelatori equipaggiati con controllore HTS o PL ADVANCED

Una linea dedicata di accessori per completare le performance dei prodotti.

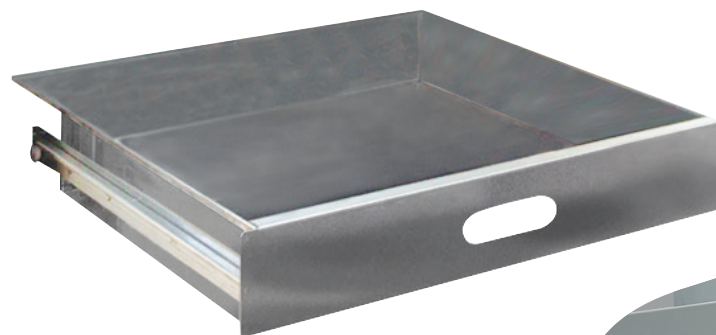
- Stabilizzatore di tensione 230V $\pm 15\%$ per regolare l'alimentazione ottimale per i compressori
- Registratore grafico su disco a ciclo settimanale con batteria di backup interna
- Ripiani interni aggiuntivi (per congelatori verticali)
- Controportelli aggiuntivi
- Sistema di condensazione ad acqua
- Sistema di backup CO₂/LN₂ con alimentazione a 24VAC/50Hz in caso di guasto meccanico del sistema
- Sistema di backup a CO₂/LN₂ con alimentazione a 12VAC/50Hz in caso di guasto meccanico od elettrico del sistema
- Sonda aggiuntiva RT Pt 100 per data logger esterno
- Contenitori e cassette (con possibile design personalizzato) in acciaio inox AISI 304
- Divisori per cassette



Registratore grafico su disco



Cassetti personalizzati



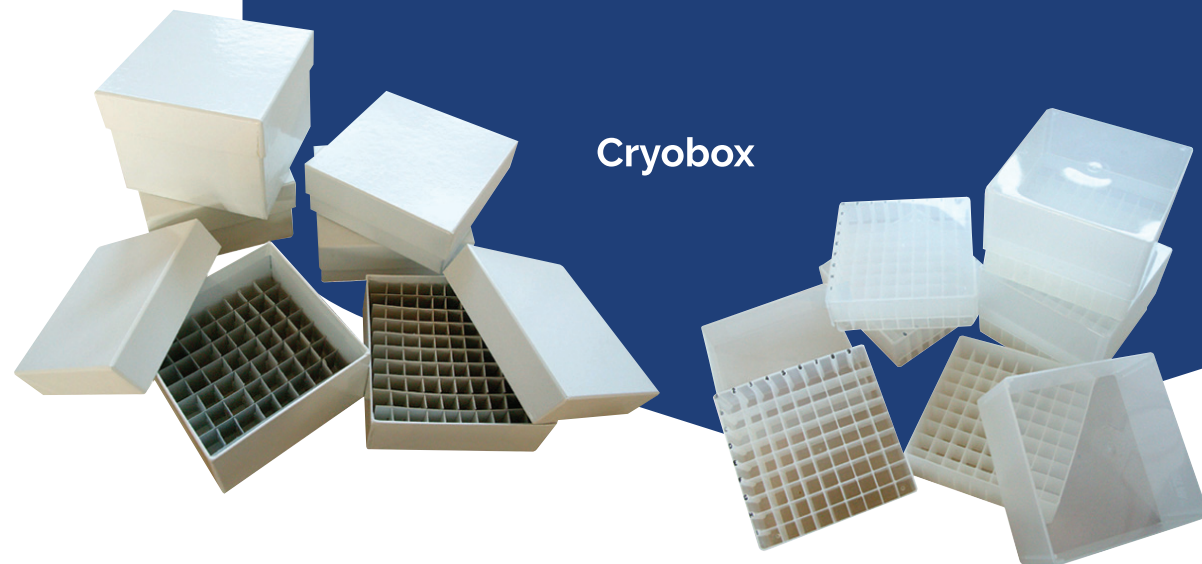
Cassetti

Sistema di backup a CO₂/LN₂



rack

Sono disponibili diverse tipologie di rack in acciaio inox AISI 304 per l'alloggiamento delle scatole dei vostri campioni. Su richiesta sono disponibili anche rack speciali su disegno del cliente.



Rack ad estrazione frontale



Rack ad estrazione laterale



Rack a colonna



specifiche tecniche

-86°C

Verticali, singola porta



		K56	K57	K58	K568	K60	K62	K64	K66	K68
CARATTERISTICHE TECNICHE										
CAPACITÀ		261lt	122lt	358lt	384lt	506lt	606lt	708lt	809lt	384lt
RANGE DI TEMPERATURE		-40°C/-86°C	-40°C/-86°C	-40°C/-86°C	-40°C/-86°C	-40°C/-86°C	-40°C/-86°C	-40°C/-86°C	-40°C/-86°C	-40°C/-86°C
REFRIGERANTI	1° STADIO	R1270	R1270	R1270	R1270	R1270	R1270	R1270	R1270	R1270
	2° STADIO	R170	R170	R170	R170	R170	R170	R170	R170	R170
ALIMENTAZIONE ELETTRICA		230V/50Hz	230V/50Hz	230V/50Hz	230V/50Hz	230V/50Hz	230V/50Hz	230V/50Hz	230V/50Hz	230V/50Hz
CONSUMO ENERGIA ELETTRICA		0,6kW	0,6kW	0,7kW	0,7kW	0,7kW	0,7kW	0,8kW	0,8kW	0,7kW
CERTIFICAZIONI		CE	CE	CE	CE	CE	CE	CE	CE	CE
LIVELLO DI RUMOROSITÀ (SOUND PRESSURE LEVEL, 1M)		< 52dB(A)	< 52dB(A)	< 52dB(A)	< 52dB(A)	< 52dB(A)	< 52dB(A)	< 52dB(A)	< 52dB(A)	< 52dB(A)
STRUTTURA										
SUPERFICIE INTERNA	Acciaio Inox AISI 304	X	X	X	X	X	X	X	X	X
	Acciaio Inox AISI 316	Su richiesta	Su richiesta	Su richiesta	Su richiesta	Su richiesta	Su richiesta	Su richiesta	Su richiesta	Su richiesta
SUPERFICIE ESTERNA	Lamiera Preverniciata Bianca Antibatterica	X	X	X	X	X	X	X	X	X
	Acciaio Inox AISI 304	Su richiesta	Su richiesta	Su richiesta	Su richiesta	Su richiesta	Su richiesta	Su richiesta	Su richiesta	Su richiesta
DIMENSIONI ESTERNE LXPXH MM		890 x 855 x 1870	890 x 825 x 1330	1050 x 840 x 1890	941 x 855 x 2025	1050 x 1030 x 1890	1160 x 970 x 2050	1160 x 1070 x 2050	1200 x 1110 x 2050	941 x 855 x 2025
DIMENSIONI INTERNE LXPXH MM		501 x 470 x 1108	500 x 450 x 540	702 x 460 x 1110	601 x 501 x 1280	702 x 650 x 1110	802 x 590 x 1280	802 x 690 x 1280	852 x 730 x 1300	601 x 501 x 1280
PESO		240Kg	180Kg	270Kg	260Kg	300Kg	310Kg	340Kg	450Kg	260Kg
ISOLAMENTO	SCHIUMA POLIURETANICA ALTA DENSITÀ [18MW/MK]	140mm	150mm	140mm	110mm	140mm	140mm	140mm	110mm	110mm
	V.I.P. [7MW/MK]	-	-	-	30mm	-	-	-	30mm	30mm
VERSIONE ULTRA PERFORMANCE: + 60MM V.I.P.		-	-	-	-	Su richiesta	Su richiesta	Su richiesta	Su richiesta	-
PORTE	PORTE	1	1	1	1	1	1	1	1	1
	VANI	4	2	4	4	4	4	4	4	4
RACK AD ESTRAZIONE FRONTALE	RACK TOTALI (H = 50MM)	12	6	20	16	20	20	20	24	16
	SCATOLE PER RACK	12	12	12	12	16	20	25	25	12
	SCATOLE TOTALI	144	72	240	192	320	400	500	600	192
CONTROLLORI	HPL	X	X	X	X	X	X	X	X	X
	PL ADV	X	X	X	X	X	X	X	X	X
	HTS	X	X	X	X	X	X	X	X	X

-86°C

Verticali, doppia porta

		K58 2D	K60 2D	K62 2D	K64 2D	K66 2D
CARATTERISTICHE TECNICHE						
CAPACITÀ		358lt	506lt	606lt	708lt	809lt
RANGE DI TEMPERATURE		-40°C/-86°C	-40°C/-86°C	-40°C/-86°C	-40°C/-86°C	-40°C/-86°C
REFRIGERANTI	1° STADIO	R1270	R1270	R1270	R1270	R1270
	2° STADIO	R170	R170	R170	R170	R170
ALIMENTAZIONE ELETTRICA		230V/50Hz	230V/50Hz	230V/50Hz	230V/50Hz	230V/50Hz
CONSUMO ENERGIA ELETTRICA		0,7kW	0,7kW	0,7kW	0,8kW	0,8kW
CERTIFICAZIONI		CE	CE	CE	CE	CE
LIVELLO DI RUMOROSITÀ (SOUND PRESSURE LEVEL, 1M)		< 52dB(A)	< 52dB(A)	< 52dB(A)	< 52dB(A)	< 52dB(A)
STRUTTURA						
SUPERFICIE INTERNA	Acciaio Inox AISI 304	X	X	X	X	X
	Acciaio Inox AISI 316	Su richiesta	Su richiesta	Su richiesta	Su richiesta	Su richiesta
SUPERFICIE ESTERNA	Lamiera Preverniciata Bianca Antibatterica	X	X	X	X	X
	Acciaio Inox AISI 304	Su richiesta	Su richiesta	Su richiesta	Su richiesta	Su richiesta
DIMENSIONI ESTERNE LXPXH MM		1060 x 840 x 2025	1060 x 1030 x 2025	1150 x 965 x 2025	1150 x 1065 x 2025	1200 x 1110 x 2050
DIMENSIONI INTERNE LXPXH MM		702 x 460 x 1300	702 x 650 x 1300	802 x 590 x 1280	802 x 690 x 1280	852 x 730 x 1300
PESO		290Kg	320Kg	330Kg	350Kg	450Kg
ISOLAMENTO	SCHIUMA POLIURETANICA ALTA DENSITÀ [18MW/MK]	140mm	140mm	140mm	140mm	110mm
	V.I.P. [7MW/MK]	-	-	-	-	30mm
VERSIONE ULTRA PERFORMANCE: + 60MM V.I.P.		-	-	-	-	-
PORTE	PORTE	2	2	2	2	2
	VANI	4	4	4	4	4
RACK AD ESTRAZIONE FRONTALE	RACK TOTALI (H = 50MM)	20	20	20	20	24
	SCATOLE PER RACK	12	16	16	20	20
	SCATOLE TOTALI	240	320	320	400	480
CONTROLLORI	HPL	X	X	X	X	X
	PL ADV	X	X	X	X	X
	HTS	X	X	X	X	X



-86°C

Verticali, Ultra Slim

		K58US	K60US	K62US	K66US
CARATTERISTICHE TECNICHE					
CAPACITÀ		349lt	501lt	577lt	870lt
RANGE DI TEMPERATURE		-40°C/-86°C	-40°C/-86°C	-40°C/-86°C	-40°C/-86°C
REFRIGERANTI	1° STADIO	R1270	R1270	R1270	R1270
	2° STADIO	R170	R170	R170	R170
ALIMENTAZIONE ELETTRICA		230V/50Hz	230V/50Hz	230V / 50Hz	230V/50Hz
CONSUMO ENERGIA ELETTRICA		0,7kW	0,7kW	0,7kW	0,8kW
CERTIFICAZIONI		CE	CE	CE	CE
LIVELLO DI RUMOROSITÀ (SOUND PRESSURE LEVEL, 1M)		< 52dB(A)	< 52dB(A)	< 52dB(A)	< 52dB(A)
STRUTTURA					
SUPERFICIE INTERNA	Acciaio Inox AISI 304	X	X	X	X
	Acciaio Inox AISI 316	Su richiesta	Su richiesta	Su richiesta	Su richiesta
SUPERFICIE ESTERNA	Lamiera Preverniciata Bianca Antibatterica	X	X	X	X
	Acciaio Inox AISI 304	Su richiesta	Su richiesta	Su richiesta	Su richiesta
DIMENSIONI ESTERNE LXPXH MM		765 x 935 x 1925	885 x 1032 x 1999	875 x 1110 x 1925	1005 x 1226 x 2015
DIMENSIONI INTERNE LXPXH MM		490 x 570 x 1248	588 x 656 x 1300	600 x 770 x 1248	730 x 890x 1340
PESO		270Kg	300Kg	310Kg	450Kg
ISOLAMENTO	SCHIUMA POLIURETANICA ALTA DENSITÀ [18MW/MK]	30mm	30mm	30mm	30mm
	V.I.P. [7MW/MK]	60mm	60mm	60mm	60mm
VERSIONE ULTRA PERFORMANCE: + 60MM V.I.P.		-	-	-	-
PORTE	PORTE	1	1	1	1
	VANI	4	4	4	4
RACK AD ESTRAZIONE FRONTALE	RACK TOTALI (H = 50MM)	12	16	16	20
	SCATOLE PER RACK	20	20	25	30
	SCATOLE TOTALI	240	320	400	600
CONTROLLORI	HPL	X	X	X	X
	PL ADV	X	X	X	X
	HTS	X	X	X	X

-86°CSottobanco**KUB75****CARATTERISTICHE TECNICHE**

CAPACITÀ		86lt
RANGE DI TEMPERATURE		-40°C/-86°C
REFRIGERANTI	1° STADIO	R1270
	2° STADIO	R170
ALIMENTAZIONE ELETTRICA		230V/50Hz
CONSUMO ENERGIA ELETTRICA		0,5kW
CERTIFICAZIONI		CE
LIVELLO DI RUMOROSITÀ (SOUND PRESSURE LEVEL, 1M)		< 52dB(A)

STRUTTURA

SUPERFICIE INTERNA	Acciaio Inox AISI 304	X
	Acciaio Inox AISI 316	Su richiesta
SUPERFICIE ESTERNA	Lamiera Preverniciata Bianca Antibatterica	X
	Acciaio Inox AISI 304	Su richiesta
DIMENSIONI ESTERNE LXPXH MM		990 x 635 x 780
DIMENSIONI INTERNE LXPXH MM		428 x 343 x 588
PESO		100Kg
ISOLAMENTO	SCHIUMA POLIURETANICA ALTA DENSITÀ [18MW/MK]	120mm
	V.I.P. [7MW/MK]	30mm
VERSIONE ULTRA PERFORMANCE: + 60MM V.I.P.		-
PORTE	PORTE	1
	VANI	2
RACK AD ESTRAZIONE FRONTALE	RACK TOTALI (H = 50MM)	6
	SCATOLE PER RACK	8
	SCATOLE TOTALI	48
CONTROLLORI	HPL	X
	PL ADV	X
	HTS	X

-86°C

Verticali, singola porta, Banca Biologica



		K56S	K57S	K58S	K60S	K62S	K64S	K66S
CARATTERISTICHE TECNICHE								
CAPACITÀ		266lt	122lt	358lt	506lt	606lt	708lt	809lt
RANGE DI TEMPERATURE		-40°C/-86°C	-40°C/-86°C	-40°C/-86°C	-40°C/-86°C	-40°C/-86°C	-40°C/-86°C	-40°C/-86°C
REFRIGERANTI	1° STADIO	R1270	R1270	R1270	R1270	R1270	R1270	R1270
	2° STADIO	R170	R170	R170	R170	R170	R170	R170
ALIMENTAZIONE ELETTRICA		230V/50Hz	230V/50Hz	230V/50Hz	230V/50Hz	230V/50Hz	230V/50Hz	230V/50Hz
CONSUMO ENERGIA ELETTRICA		0,6kW (Booster Mode 1,2kW)	0,6kW (Booster Mode 1,2kW)	0,7kW (Booster Mode 1,4kW)	0,7kW (Booster Mode 1,4kW)	0,7kW (Booster Mode 1,4kW)	0,8kW (Booster Mode 1,6kW)	0,8kW (Booster Mode 1,6kW)
CERTIFICAZIONI		CE	CE	CE	CE	CE	CE	CE
LIVELLO DI RUMOROSITÀ (SOUND PRESSURE LEVEL, 1M)		< 52dB(A)	< 52dB(A)	< 52dB(A)	< 52dB(A)	< 52dB(A)	< 52dB(A)	< 52dB(A)
STRUTTURA								
SUPERFICIE INTERNA	Acciaio Inox AISI 304	X	X	X	X	X	X	X
	Acciaio Inox AISI 316	Su richiesta	Su richiesta	Su richiesta	Su richiesta	Su richiesta	Su richiesta	Su richiesta
SUPERFICIE ESTERNA	Lamiera Preverniciata Bianca Antibatterica	X	X	X	X	X	X	X
	Acciaio Inox AISI 304	Su richiesta	Su richiesta	Su richiesta	Su richiesta	Su richiesta	Su richiesta	Su richiesta
DIMENSIONI ESTERNE LXPXH MM		1185 x 855 x 1870	890 x 905 x 1350	1050 x 920 x 1890	1050 x 1110 x 1890	1160 x 1050 x 2050	1160 x 1150 x 2050	1200 x 1190 x 2050
DIMENSIONI INTERNE LXPXH MM		501 x 470 x 1108	500 x 450 x 540	702 x 460 x 1110	702 x 650 x 1110	802 x 590 x 1280	802 x 690 x 1280	852 x 730 x 1300
PESO		240Kg	180Kg	270Kg	300Kg	310Kg	340Kg	450Kg
ISOLAMENTO	SCHIUMA POLIURETANICA ALTA DENSITÀ [18MW/MK]	140mm	140mm	140mm	140mm	140mm	140mm	140mm
	V.I.P. [7MW/MK]	-	-	-	-	-	-	-
VERSIONE ULTRA PERFORMANCE: + 60MM V.I.P.		-	-	-	-	-	-	-
PORTE	PORTE	1	1	1	1	1	1	1
	VANI	4	4	4	4	4	4	4
RACK AD ESTRAZIONE FRONTALE	RACK TOTALI (H = 50MM)	12	6	20	20	20	20	24
	SCATOLE PER RACK	12	12	12	16	20	25	25
	SCATOLE TOTALI	144	72	240	320	400	500	600
CONTROLLORI	HPL	X	X	X	X	X	X	X
	PL ADV	-	-	-	-	-	-	-
	HTS	-	-	-	-	-	-	-

-86°C

Verticali, doppia porta, Banca Biologica



		K58S 2D	K60S 2D	K62S 2D	K64S 2D	K66S 2D
CARATTERISTICHE TECNICHE						
CAPACITÀ		358lt	506lt	606lt	708lt	809lt
RANGE DI TEMPERATURE		-40°C/-86°C	-40°C/-86°C	-40°C/-86°C	-40°C/-86°C	-40°C/-86°C
REFRIGERANTI	1° STADIO	R1270	R1270	R1270	R1270	R1270
	2° STADIO	R170	R170	R170	R170	R170
ALIMENTAZIONE ELETTRICA		230V/50Hz	230V/50Hz	230V/50Hz	230V/50Hz	230V/50Hz
CONSUMO ENERGIA ELETTRICA		0,7kW (Booster Mode 1,4kW)	0,7kW (Booster Mode 1,4kW)	0,7kW (Booster Mode 1,4kW)	0,8kW (Booster Mode 1,6kW)*	0,8kW (Booster Mode 1,6kW)
CERTIFICAZIONI		CE	CE	CE	CE	CE
LIVELLO DI RUMOROSITÀ (SOUND PRESSURE LEVEL, 1M)		< 52dB(A)	< 52dB(A)	< 52dB(A)	< 52dB(A)	< 52dB(A)
STRUTTURA						
SUPERFICIE INTERNA	Acciaio Inox AISI 304	X	X	X	X	X
	Acciaio Inox AISI 316	Su richiesta	Su richiesta	Su richiesta	Su richiesta	Su richiesta
SUPERFICIE ESTERNA	Lamiera Preverniciata Bianca Antibatterica	X	X	X	X	X
	Acciaio Inox AISI 304	Su richiesta	Su richiesta	Su richiesta	Su richiesta	Su richiesta
DIMENSIONI ESTERNE LXPXH MM		1060 x 920 x 2025	1060 x 1110 x 2025	1150 x 1045 x 2025	1150 x 1145 x 2025	1200 x 1190 x 2050
DIMENSIONI INTERNE LXPXH MM		702 x 460 x 1300	702 x 650 x 1300	802 x 590 x 1280	802 x 690 x 1280	852 x 730 x 1300
PESO		290Kg	320Kg	330Kg	350Kg	460Kg
ISOLAMENTO	SCHIUMA POLIURETANICA ALTA DENSITÀ [18MW/MK]	140mm	140mm	140mm	140mm	140mm
	V.I.P. [7MW/MK]	-	-	-	-	-
VERSIONE ULTRA PERFORMANCE: + 60MM V.I.P.		-	-	-	-	-
PORTE	PORTE	2	2	2	2	2
	VANI	4	4	4	4	4
RACK AD ESTRAZIONE FRONTALE	RACK TOTALI (H = 50MM)	20	20	20	20	24
	SCATOLE PER RACK	12	16	16	20	20
	SCATOLE TOTALI	240	320	320	400	480
CONTROLLORI	HPL	X	X	X	X	X
	PL ADV	-	-	-	-	-
	HTS	-	-	-	-	-

-86°C

Orizzontali



		K52	K52E	K54	K54E	K55	K55E	K5578
CARATTERISTICHE TECNICHE								
CAPACITÀ		110lt	174lt	230lt	334lt	476lt	705lt	801lt
RANGE DI TEMPERATURE		-40°C/-86°C	-40°C/-86°C	-40°C/-86°C	-40°C/-86°C	-40°C/-86°C	-40°C/-86°C	-40°C/-86°C
REFRIGERANTI	1° STADIO	R1270	R1270	R1270	R1270	R1270	R1270	R1270
	2° STADIO	R170	R170	R170	R170	R170	R170	R170
ALIMENTAZIONE ELETTRICA		230V/50Hz	230V/50Hz	230V/50Hz	230V/50Hz	230V/50Hz	230V/50Hz	230V/50Hz
CONSUMO ENERGIA ELETTRICA		0,6kW	0,6kW	0,6kW	0,6kW	0,7kW	0,7kW	0,7kW
CERTIFICAZIONI		CE	CE	CE	CE	CE	CE	CE
LIVELLO DI RUMOROSITÀ (SOUND PRESSURE LEVEL, 1M)		< 52dB(A)	< 52dB(A)	< 52dB(A)	< 52dB(A)	< 52dB(A)	< 52dB(A)	< 52dB(A)
STRUTTURA								
SUPERFICIE INTERNA	Acciaio Inox AISI 304	X	X	X	X	X	X	X
	Acciaio Inox AISI 316	Su richiesta	Su richiesta	Su richiesta	Su richiesta	Su richiesta	Su richiesta	Su richiesta
SUPERFICIE ESTERNA	Lamiera Preverniciata Bianca Antibatterica	X	X	X	X	X	X	X
	Acciaio Inox AISI 304	Su richiesta	Su richiesta	Su richiesta	Su richiesta	Su richiesta	Su richiesta	Su richiesta
DIMENSIONI ESTERNE LXPXH MM		900 x 840 x 1270	900 x 840 x 1270	1500 x 870 x 1270	1500 x 870 x 1270	1935 x 910 x 1110	2550 x 874 x 1120	2488 x 982 x 1100
DIMENSIONI INTERNE LXPXH MM		550 x 400 x 500	642 x 492 x 550	1150 x 400 x 500	1240 x 490 x 550	1220 x 520 x 750	1860 x 480 x 790	1780 x 600 x 750
PESO		130Kg	140Kg	270Kg	280Kg	320Kg	400Kg	440Kg
ISOLAMENTO	SCHIUMA POLIURETANICA ALTA DENSITÀ [18MW/MK]	175mm	140mm	175mm	140mm	140mm	140mm	140mm
	V.I.P. [7MW/MK]	-	-	-	-	-	-	-
VERSIONE ULTRA PERFORMANCE: + 60MM V.I.P.		-	-	-	-	-	-	-
PORTE	PORTE	1	1	1	1	1	1	1
	VANI	1	1	2	2	2	2	2
RACK AD ESTRAZIONE FRONTALE	RACK TOTALI (H = 50MM)	7	8	16	24	24	39	48
	SCATOLE PER RACK	8	8	8	8	12	12	12
	SCATOLE TOTALI	56	64	128	192	288	468	576
CONTROLLORI	HPL	X	X	X	X	X	X	X
	PL ADV	X	X	X	X	X	X	X
	HTS	X	X	X	X	X	X	X

-86°C

Orizzontali, Banca Biologica



		K52S	K52ES	K54S	K54ES	K55S	K55ES	K5578S
CARATTERISTICHE TECNICHE								
CAPACITÀ		110lt	174lt	230lt	334lt	476lt	705lt	801lt
RANGE DI TEMPERATURE		-40°C/-86°C	-40°C/-86°C	-40°C/-86°C	-40°C/-86°C	-40°C/-86°C	-40°C/-86°C	-40°C/-86°C
REFRIGERANTI	1° STADIO	R1270	R1270	R1270	R1270	R1270	R1270	R1270
	2° STADIO	R170	R170	R170	R170	R170	R170	R170
ALIMENTAZIONE ELETTRICA		230V/50Hz	230V/50Hz	230V/50Hz	230V/50Hz	230V/50Hz	230V/50Hz	230V/50Hz
CONSUMO ENERGIA ELETTRICA		0,6kW (Booster Mode 1,2kW)	0,6kW (Booster Mode 1,2kW)	0,6kW (Booster Mode 1,2kW)	0,6kW (Booster Mode 1,2kW)	0,7kW (Booster Mode 1,4kW)	0,7kW (Booster Mode 1,4kW)	0,7kW (Booster Mode 1,4kW)
CERTIFICAZIONI		CE	CE	CE	CE	CE	CE	CE
LIVELLO DI RUMOROSITÀ (SOUND PRESSURE LEVEL, 1M)		< 52dB(A)	< 52dB(A)	< 52dB(A)	< 52dB(A)	< 52dB(A)	< 52dB(A)	< 52dB(A)
STRUTTURA								
SUPERFICIE INTERNA	Acciaio Inox AISI 304	X	X	X	X	X	X	X
	Acciaio Inox AISI 316	Su richiesta	Su richiesta	Su richiesta	Su richiesta	Su richiesta	Su richiesta	Su richiesta
SUPERFICIE ESTERNA	Lamiera Preverniciata Bianca Antibatterica	X	X	X	X	X	X	X
	Acciaio Inox AISI 304	Su richiesta	Su richiesta	Su richiesta	Su richiesta	Su richiesta	Su richiesta	Su richiesta
DIMENSIONI ESTERNE LXPXH MM		900 x 840 x 1270	900 x 840 x 1270	1500 x 870 x 1270	1500 x 870 x 1270	1395 x 910 x 1110	2990 x 874 x 1120	2948 x 982 x 1100
DIMENSIONI INTERNE LXPXH MM		550 x 400 x 500	642 x 492 x 550	1150 x 400 x 500	1240 x 490 x 550	1220 x 520 x 750	1860 x 480 x 790	1780 x 600 x 750
PESO		130Kg	140Kg	270Kg	280Kg	320Kg	400Kg	440Kg
ISOLAMENTO	SCHIUMA POLIURETANICA ALTA DENSITÀ [18MW/MK]	175mm	140mm	175mm	140mm	140mm	140mm	140mm
	V.I.P. [7MW/MK]	-	-	-	-	-	-	-
VERSIONE ULTRA PERFORMANCE: + 60MM V.I.P.		-	-	-	-	-	-	-
PORTE	PORTE	1	1	1	1	1	1	1
	VANI	1	1	2	2	2	2	2
RACK AD ESTRAZIONE FRONTALE	RACK TOTALI (H = 50MM)	7	8	16	24	24	39	48
	SCATOLE PER RACK	8	8	8	8	12	12	12
	SCATOLE TOTALI	56	64	128	192	288	468	576
CONTROLLORI	HPL	X	X	X	X	X	X	X
	PL ADV	-	-	-	-	-	-	-
	HTS	-	-	-	-	-	-	-

-86°C

Verticali, Ultra Performance, Giri Variabili



		K58 UP V	K60 UP V	K62 UP V	K64 UP V	K66 UP V
CARATTERISTICHE TECNICHE						
CAPACITÀ		358lt	506lt	606lt	708lt	808,5lt
RANGE DI TEMPERATURE		-50°C/-80°C	-50°C/-80°C	-50°C/-80°C	-50°C/-80°C	-50°C/-80°C
REFRIGERANTI	1° STADIO	R1270	R1270	R1270	R1270	R1270
	2° STADIO	R170	R170	R170	R170	R170
ALIMENTAZIONE ELETTRICA		230V/50Hz	230V/50Hz	230V/50Hz	230V/50Hz	230V/50Hz
CONSUMO ENERGIA ELETTRICA		0,6kW	0,6kW	0,6kW	0,6kW	0,6kW
CERTIFICAZIONI		CE	CE	CE	CE - ENERGY STAR	CE
LIVELLO DI RUMOROSITÀ (SOUND PRESSURE LEVEL, 1M)		< 52dB(A)	< 52dB(A)	< 52dB(A)	< 52dB(A)	< 52dB(A)
STRUTTURA						
SUPERFICIE INTERNA	Acciaio Inox AISI 304	X	X	X	X	X
	Acciaio Inox AISI 316	Su richiesta	Su richiesta	Su richiesta	Su richiesta	Su richiesta
SUPERFICIE ESTERNA	Lamiera Preverniciata Bianca Antibatterica	X	X	X	X	X
	Acciaio Inox AISI 304	Su richiesta	Su richiesta	Su richiesta	Su richiesta	Su richiesta
DIMENSIONI ESTERNE LXPXH MM		1050 x 840 x 1890	1050 x 1030 x 1890	1160 x 970 x 2050	1160 x 1070 x 2050	1200 x 1110 x 2050
DIMENSIONI INTERNE LXPXH MM		702 x 460 x 1110	702 x 650 x 1110	802 x 590 x 1280	802 x 690 x 1280	852 x 730 x 1300
PESO		270Kg	300Kg	310Kg	340Kg	450Kg
ISOLAMENTO	SCHIUMA POLIURETANICA ALTA DENSITÀ [18MW/MK]	80mm	80mm	80mm	80mm	80mm
	V.I.P. [7MW/MK]	-	-	-	-	-
VERSIONE ULTRA PERFORMANCE: + 60MM V.I.P.		X	X	X	X	X
PORTE	PORTE	1	1	1	1	1
	VANI	4	4	4	4	4
RACK AD ESTRAZIONE FRONTALE	RACK TOTALI (H = 50MM)	20	20	20	20	24
	SCATOLE PER RACK	12	16	20	25	25
	SCATOLE TOTALI	240	320	400	500	600
CONTROLLORI	HPL	-	-	-	-	-
	PL ADV	-	-	-	-	-
	HTS	X	X	X	X	X



-86°C

Verticali. -90°C

		K9058	K9060	K9062	K9064	K9066
CARATTERISTICHE TECNICHE						
CAPACITÀ		358lt	506lt	606lt	708lt	809lt
RANGE DI TEMPERATURE		-50°C/-90°C	-50°C/-90°C	-50°C/-90°C	-50°C/-90°C	-50°C/-90°C
REFRIGERANTI	1° STADIO	R1270	R1270	R1270	R1270	R1270
	2° STADIO	R1150	R1150	R1150	R1150	R1150
ALIMENTAZIONE ELETTRICA		230V/50Hz	230V/50Hz	230V/50Hz	230V/50Hz	230V/50Hz
CONSUMO ENERGIA ELETTRICA		0,8kW	0,8kW	0,8kW	0,9kW	0,9kW
CERTIFICAZIONI		CE	CE	CE	CE	CE
LIVELLO DI RUMOROSITÀ (SOUND PRESSURE LEVEL, 1M)		< 52dB(A)	< 52dB(A)	< 52dB(A)	< 52dB(A)	< 52dB(A)
STRUTTURA						
SUPERFICIE INTERNA	Acciaio Inox AISI 304	X	X	X	X	X
	Acciaio Inox AISI 316	Su richiesta	Su richiesta	Su richiesta	Su richiesta	Su richiesta
SUPERFICIE ESTERNA	Lamiera Preverniciata Bianca Antibatterica	X	X	X	X	X
	Acciaio Inox AISI 304	Su richiesta	Su richiesta	Su richiesta	Su richiesta	Su richiesta
DIMENSIONI ESTERNE LXPXH MM		1050 x 840 x 1890	1050 x 1030 x 1890	1160 x 970 x 2050	1160 x 1070 x 2050	1200 x 1110 x 2050
DIMENSIONI INTERNE LXPXH MM		702 x 460 x 1110	702 x 650 x 1110	802 x 590 x 1280	802 x 690 x 1280	852 x 730 x 1300
PESO		270Kg	300Kg	310Kg	340Kg	450Kg
ISOLAMENTO	SCHIUMA POLIURETANICA ALTA DENSITÀ [18MW/MK]	140mm	140mm	140mm	140mm	140mm
	V.I.P. [7MW/MK]	-	-	-	-	-
VERSIONE ULTRA PERFORMANCE: + 60MM V.I.P.		X	X	X	X	X
PORTE	PORTE	1	1	1	1	1
	VANI	4	4	4	4	4
RACK AD ESTRAZIONE FRONTALE	RACK TOTALI (H = 50MM)	20	20	20	20	24
	SCATOLE PER RACK	12	16	20	25	25
	SCATOLE TOTALI	240	320	400	500	600
CONTROLLORI	HPL	X	X	X	X	X
	PL ADV	-	-	-	-	-
	HTS	-	-	-	-	-

-86°C

Rack ad estrazione frontale

Le tabelle seguenti mostrano il numero massimo di rack per ciascun modello di congelatore. I rack indicati sono per scatole standard 133x133x50mm. Per diverse tipologie di scatole, contattare il proprio responsabile di zona.

ULT	P/N	Modello	Vani	Rack/ Vano	Rack Totali	Scatole/ Rack	Scatole Totali
K57	8001032A	DRA K57 12/5	2	3	6	12	72
K56	8001032A	DRA K56 12/5	4	3	12	12	144
K58	8001032A	DRA K58 12/5	4	5	20	12	240
K568	8001032A	DRA K58 12/5	4	4	16	12	192
K60	8001002A	DRA K60 16/5	4	5	20	16	320
K62	8001007A	DRA K62 20/5	4	5	20	20	400
K64	8001001A	DRA K64 25/5	4	5	20	25	500
K66	8001029A	DRA K66 25/5	4	6	24	25	600
KUB75	8001033A	DRA KUB75 8/5	2	3	6	8	48
K58US	8001007A	DRA K62 20/5	4	3	12	20	240
K60US	8001044A	DRA K60US 20/5	4	4	16	20	320
K62US	8001001A	DRA K64 25/5	4	4	16	25	400
K66US	8001029A	DRA K66 25/5	4	5	20	25	500
K58 2D	8001032A	DRA K58 12/5	4	5	20	12	240
K60 2D	8001002A	DRA K60 16/5	4	5	20	16	320
K62 2D	8001002A	DRA K60 16/5	4	5	20	16	320
K64 2D	8001008A	DRA K64-2D 20/5	4	5	20	20	400
K66 2D	8001030A	DRA K66-2D 20/5	4	6	24	20	480
K56S	8001032A	DRA K56 12/5	4	3	12	12	144
K58S	8001032A	DRA K58 12/5	4	5	20	12	240
K60S	8001002A	DRA K60 16/5	4	5	20	16	320
K62S	8001007A	DRA K62 20/5	4	5	20	20	400
K64S	8001001A	DRA K64 25/5	4	5	20	25	500
K66S	8001029A	DRA K66 25/5	4	6	24	25	600
K58S 2D	8001032A	DRA K58 12/5	4	5	20	12	240
K60S 2D	8001002A	DRA K60 16/5	4	5	20	16	320
K62S 2D	8001002A	DRA K60 16/5	4	5	20	16	320
K64S 2D	8001008A	DRA K64-2D 20/5	4	5	20	20	400
K66S 2D	8001030A	DRA K66-2D 20/5	4	6	24	20	480



-86°C

Rack ad estrazione laterale

ULT	P/N	Modello	Vani	Rack/ Vano	Rack Totali	Scatole/ Rack	Scatole Totali
K57	8001012A	RK K57 12/5	2	3	6	12	72
K56	8001012A	RK K56 12/5	4	3	12	12	144
K58	8001012A	RK K58 12/5	4	5	20	12	240
K568	8001012A	RK K58 12/5	4	4	16	12	192
K60	8001015A	RK K60 16/5	4	5	20	16	320
K62	8001004A	RK K62 20/5	4	5	20	20	400
K64	8001020A	RK K64 25/5	4	5	20	25	500
K66	8001020A	RK K64 25/5	4	6	24	25	600
K58US	8001012A	RK K58 12/5	4	3	12	12	144
K60US	8001004A	RK K62 20/5	4	4	16	20	320
K62US	8001022A	RK K64-2D 20/5	4	4	16	20	320
K66US	8001022A	RK K64-2D 20/5	4	5	20	20	400
K58 2D	8001012A	RK K58 12/5	4	5	20	12	240
K60 2D	8001015A	RK K60 16/5	4	5	20	16	320
K62 2D	8001015A	RK K60 16/5	4	5	20	16	320
K64 2D	8001022A	RK K64-2D 20/5	4	5	20	20	400
K66 2D	8001022A	RK K64-2D 20/5	4	6	24	20	480
K56S	8001012A	RK K56 12/5	4	3	12	12	144
K58S	8001012A	RK K58 12/5	4	5	20	12	240
K60S	8001015A	RK K60 16/5	4	5	20	16	320
K62S	8001004A	RK K62 20/5	4	5	20	20	400
K64S	8001020A	RK K64 25/5	4	5	20	25	500
K66S	8001020A	RK K64 25/5	4	5	20	25	500
K58S 2D	8001012A	RK K58 12/5	4	5	20	12	240
K60S 2D	8001015A	RK K60 16/5	4	5	20	16	320
K62S 2D	8001015A	RK K60 16/5	4	5	20	16	320
K64S 2D	8001022A	RK K64-2D 20/5	4	5	20	20	400
K66S 2D	8001022A	RK K64-2D 20/5	4	6	24	20	480

-86°C

Rack a colonna

ULT	P/N	Modello	Rack	Scatole/ Rack	Scatole Totali
K52	8001005A	K52 8/5	7	8	56
K52E	8001005A	K52 8/5	8	8	64
K54	8001005A	K54 8/5	16	8	128
K54E	8001005A	K54 8/5	24	8	192
K55	8001026A	K55 12/5	24	12	288
K55E	8001026A	K55 12/5	39	12	468
K5578	8001026A	K5578 12/5	48	12	576
K52S	8001005A	K52 8/5	7	8	56
K52ES	8001005A	K52 8/5	8	8	64
K54S	8001005A	K54 8/5	16	8	128
K54ES	8001005A	K54 8/5	24	8	192
K55S	8001026A	K55 12/5	24	12	288
K55ES	8001026A	K55 12/5	39	12	468
K5578S	8001026A	K5578 12/5	48	12	576

kwkw.it

Technologies for life sciences



**APPARECCHI
SCIENTIFICI**

KW Apparecchi Scientifici S.r.l.
Via della Resistenza, 117-119
53035 Monteriggioni, Siena, Italy

Email sales@kwkw.it

Tel +39-0577-309143/5

Fax +39-0577-309142

Made in Italy