

# ANGEBOT

## Basismodul



**Ausstattung in derzeitiger Konfiguration; kann nach eigenem Bedarf angepasst werden.**

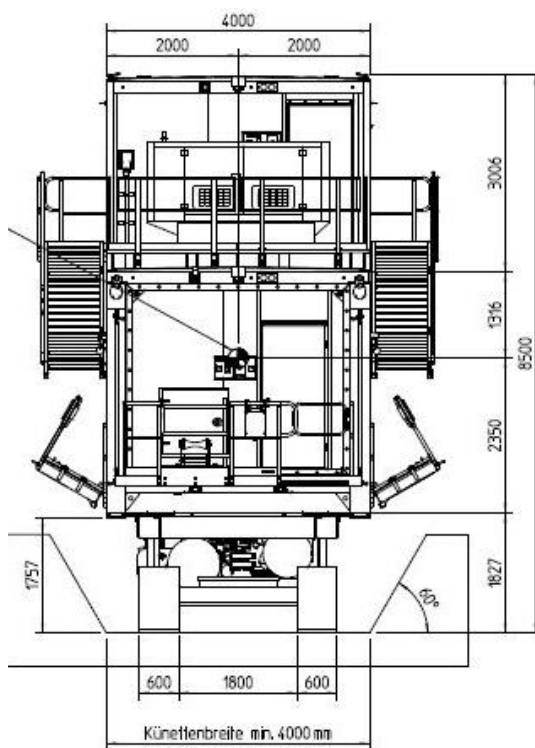
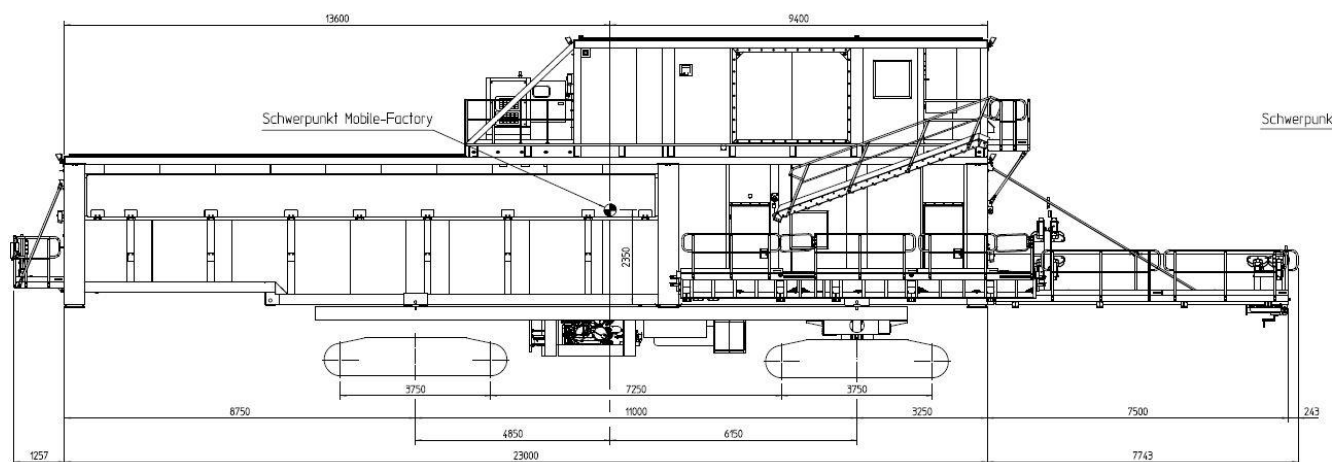
- **Rohrmagazin für 8 Rohre** mit seitlichen Beladeklappen
- **Entnahme- und Verfahrschlitten**
- **Hainzl** Hydraulik
- **Simatic** Steuerung
- **Krananlage**

[hoermann-verwertungen.de/spezialmaschine](https://hoermann-verwertungen.de/spezialmaschine)

## Inhaltsverzeichnis:

- 1) Technische Daten
- 2) Aufbau
- 3) Hydraulik, Heizung, Beleuchtung
- 4) Bedienung
- 5) Verladung und Transport
- 6) Anbau Zusatzplattform außen
- 7) Fotos
- 8) Zusammenfassung
- 9) Angebot

## 1. Maße und Gewichte



### Maße und Gewicht (ohne Balkonaufbau):

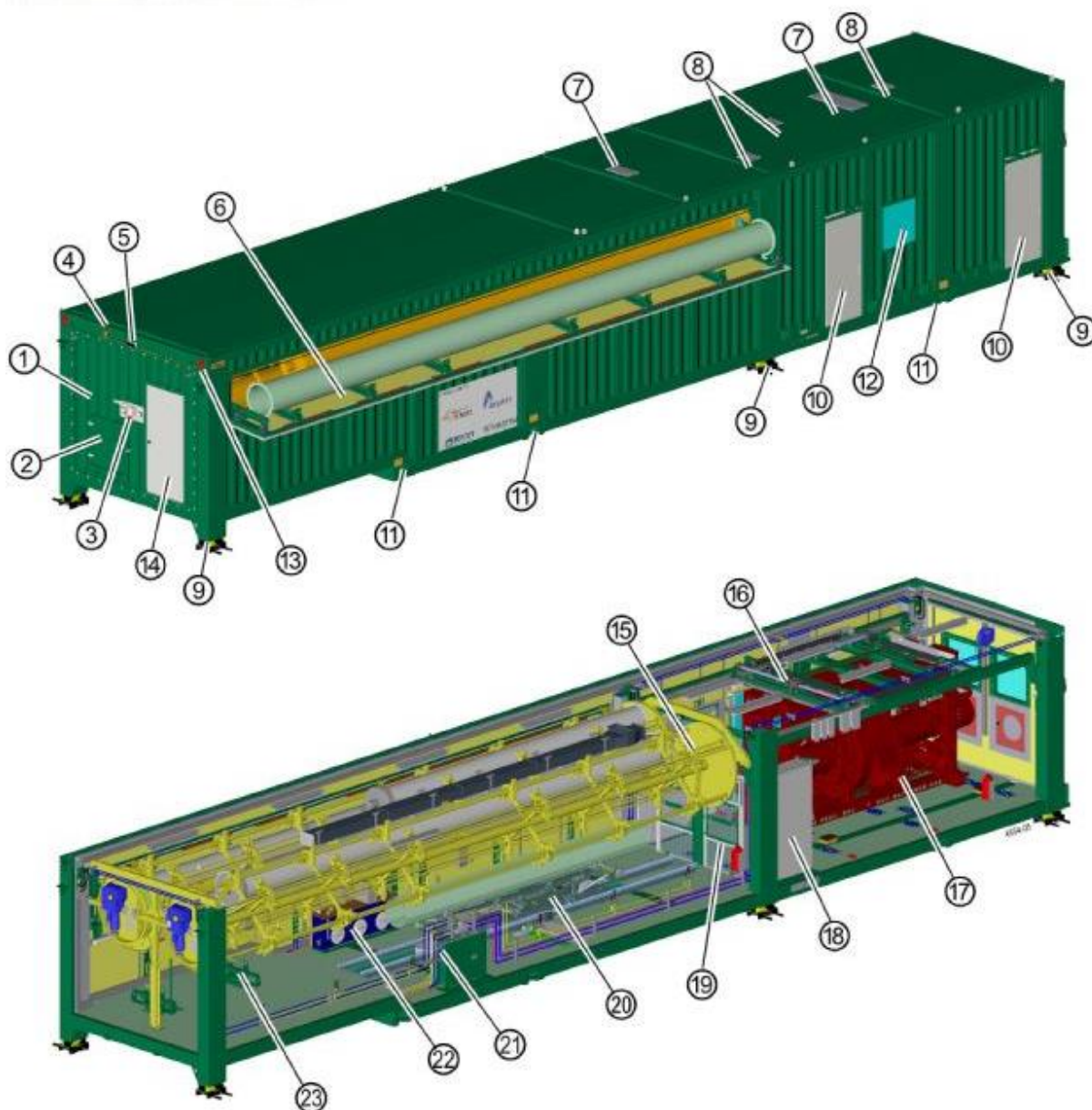
|               |           |
|---------------|-----------|
| Länge:        | 23.340 mm |
| Breite:       | 4.000 mm  |
| Höhe          | 3.856 mm  |
| Eigengewicht: | 63.000 kg |

### Maße und Gewicht (mit Balkonaufbau):

|                             |           |
|-----------------------------|-----------|
| Gesamtlänge mit Bühnen      | 32.000 mm |
| Gesamtbreite mit Bühnen     | 6.154 mm  |
| Gesamthöhe mit Stützen      | 5.760 mm  |
| Eigengewicht Bühnen-Treppen | 8.000 kg  |

## 2. Aufbau

Ansicht Links-Vorne von oben



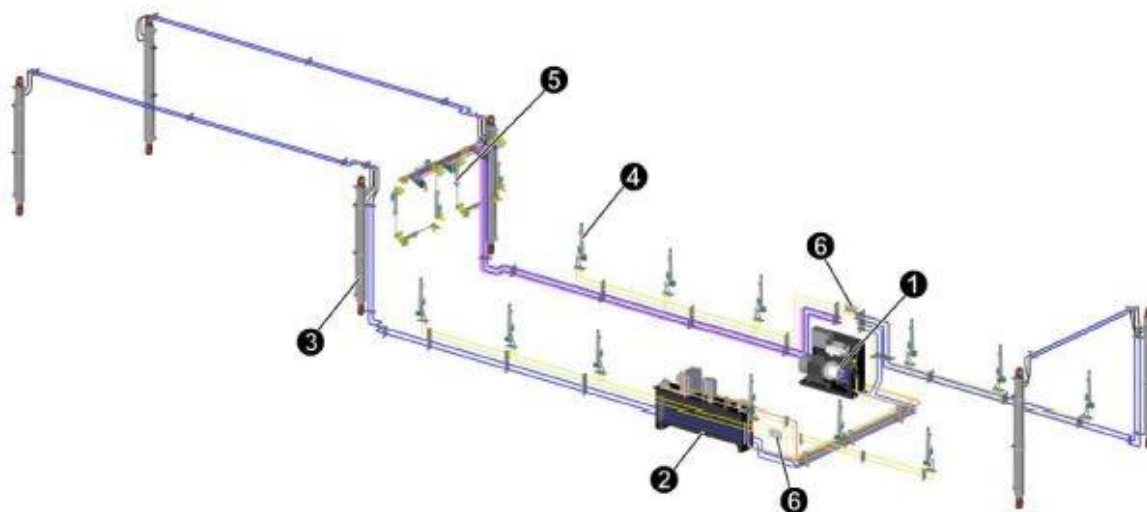
- [1] Stirnwand abnehmbar
- [2] Rohrladetür
- [3] E-Einspeisungskonsole
- [4] Signalleuchte-Rohreingabe
- [5] LED-Arbeitsleuchten
- [6] Ladeklappen
- [7] Dachdurchführungen-Lüftung
- [8] Dachdurchführungen zum Technikmodul
- [9] Hydraulikstützen
- [10] Zugangstüren-Schweißraum
- [11] Lasthebepunkte / Zurrpunkte

- [12] Fenster-Schweißraum
- [13] Lastzurrpunkte
- [14] Zugangstür-Magazin
- [15] Rohrmagazin
- [16] Kreuzschlitten
- [17] FSW-Schweißmaschine
- [18] E-Schaltschränke
- [19] Gittertrennwand
- [20] Positionierwagen
- [21] Hydraulikpumpe
- [22] Hydrauliköltank



### 3. Hydraulik, Heizung, Beleuchtung

#### Hydrauliksystem im Grundmodul



- [1] Hydraulikaggregat mit E-Motor
- [2] Hydrauliköltank
- [3] Hydraulikzylinder - Abstützung

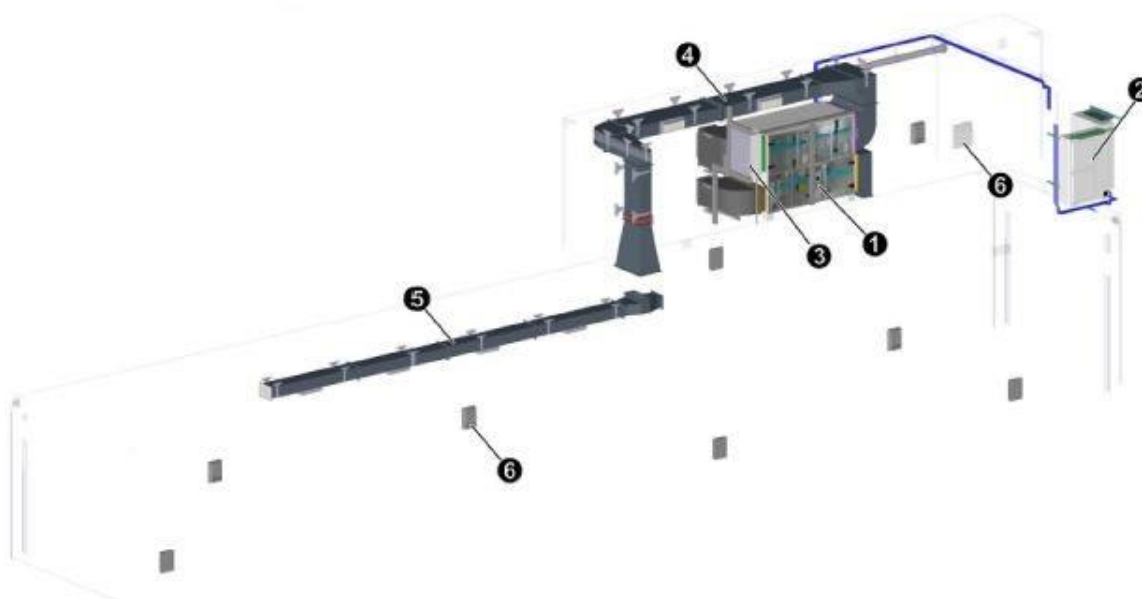
- [4] Hydraulikzylinder - Ladeklappen
- [5] Hydraulikzylinder - Magazinverriegelung
- [6] Mengenteiler

Die Hydraulik arbeitet mit einem maximalen Betriebsdruck von 200bar.

Systeme mit hydraulischem Antrieb:

- Abstützung der Mobile-Factory
- Ladeklappen
- Verriegelungen in den Magazinen

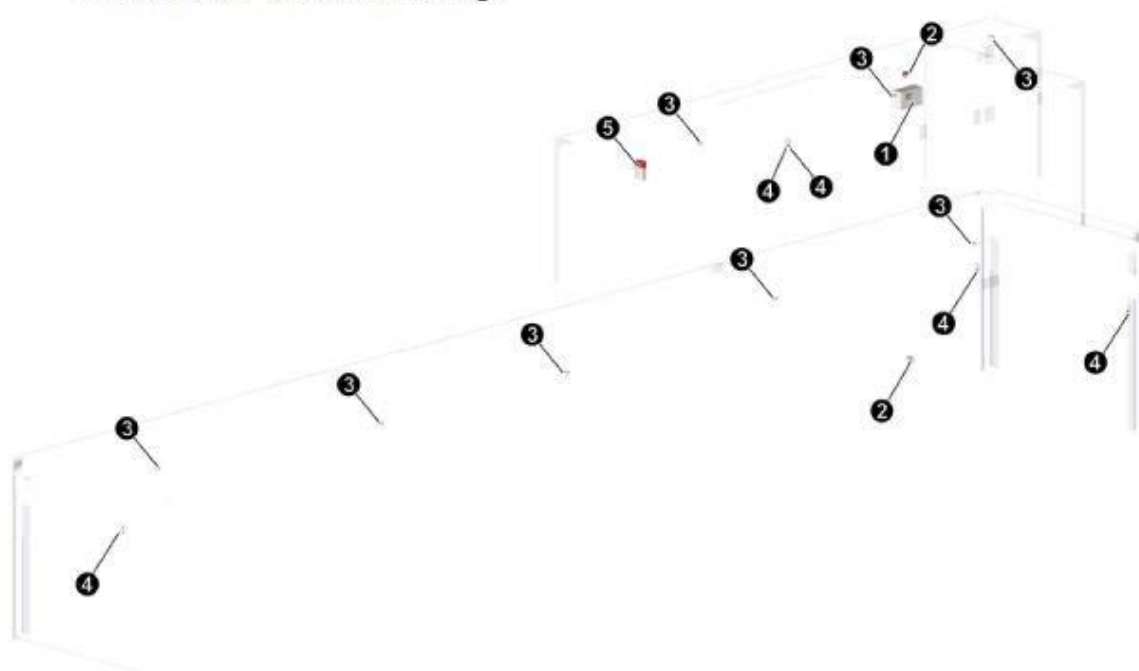
#### Heizen, Lüften, Kühlen



- [1] LHS-Lüftungsanlage
- [2] Klima-Außeneinheiten
- [3] Schaltschrank-Lüftungssteuerung

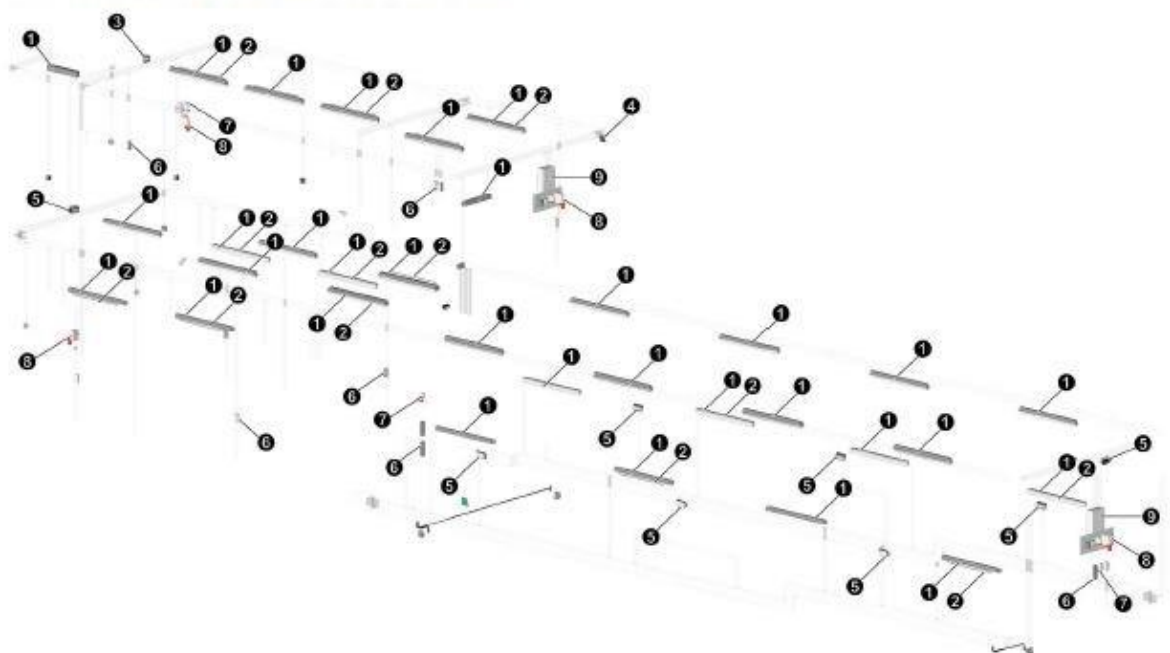
- [4] Lüftungskanal-Technikmodul
- [5] Lüftungskanal-Grundmodul
- [6] Zusatzheizungen (Abstellbetrieb)

## Brandmelde- und Alarmanlage



- [1] Brandmeldezentrale mit Bedienteil
- [2] Innen-Sirene mit Blitzlampe
- [3] Brandmelder mit Sockel
- [4] Bewegungsmelder
- [5] Außen-Sirene

## Beleuchtung und Steckdosen



- [1] Leuchtstofflampen
- [2] LED-Notbeleuchtung 24VDC
- [3] Bewegungsmelder
- [4] Dämmerungsschalter
- [5] Aussenleuchten

- [6] Schuko-Steckdosen
- [7] Wandgerätesteckdosen CEE 16A/32A
- [8] Wandgerätesteckdosen CEE 63A
- [9] Kleinverteiler für Abstellbetrieb

## **Arbeitssteckdosen**

### **Arbeitssteckdosen im Außenbereich:**

- Wandgerätesteckdosen CEE 63A
  - Unterverteilung über mobile Verteilerbox (CEE 32/16A & Schuko Steckdosen)
  - Abschaltung bei Leistungsengpässen durch SPS vorgesehen

### **Arbeitssteckdosen im Innenbereich:**

- Wandgerätesteckdosen CEE 32A/16A
  - Abschaltung bei Leistungsengpässen durch SPS vorgesehen
- Je eine Schuko Steckdose bei jeder Eingangstüre

## **Beleuchtungen**

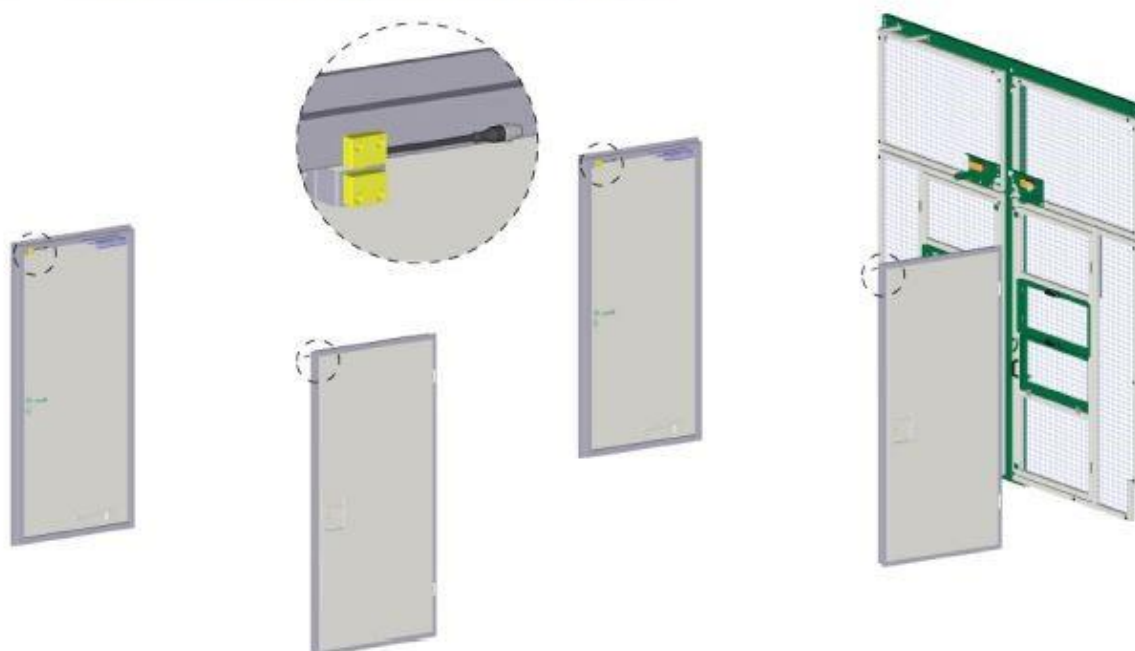
### **Innenbeleuchtung:**

- Mittels Leuchtstofflampen
- Notbeleuchtung mittels 24VDC LED an USV
  - Ansteuerung der Notbeleuchtung durch Stromausfall für z.B. 3h
  - Ansteuerung der Notbeleuchtung über Bewegungsmelder im Innenbereich (Grundausleuchtung der Räume beim Betreten)

### **Außenbeleuchtung:**

- Grundausleuchtung
  - Versorgung über USV
  - Ansteuerung über Bewegungsmelder im Außenbereich
- Arbeitsbeleuchtung Außenbereich
  - Ansteuerung über Hauptschalter am/im Schaltschrank
- Umrissleuchten
  - Versorgung über USV
  - Ansteuerung über Dämmerungsschalter
  - Positionierung an den Oberen Ecken der Container (6 Stk.)

## Zutrittsüberwachung zum Schweißbereich



Die vier Zugangstüren vom Außenbereich in Richtung Schweißplatz sind mittels Magnetschalter gegen unbefugtes Betreten gesichert.

Überwachung der sicherheitsrelevanten Zugangstüren mittels Magnetschalter

- Die Außendrücker der vier Zugangstüren sind im stromlosen Zustand ausgeklinkt
- Zugang mittels Schlüssels jederzeit möglich
- Von Innen jederzeit zu öffnen (Fluchrichtung)
- Auskuppeln des Außendrückers der entsprechenden Türen
  - beim Schweißen
  - beim Positionieren der Schweißmaschine
  - bei Bewegung eines Rohres aus dem Magazin in Richtung Schweißmaschine



## 4. Bedienung

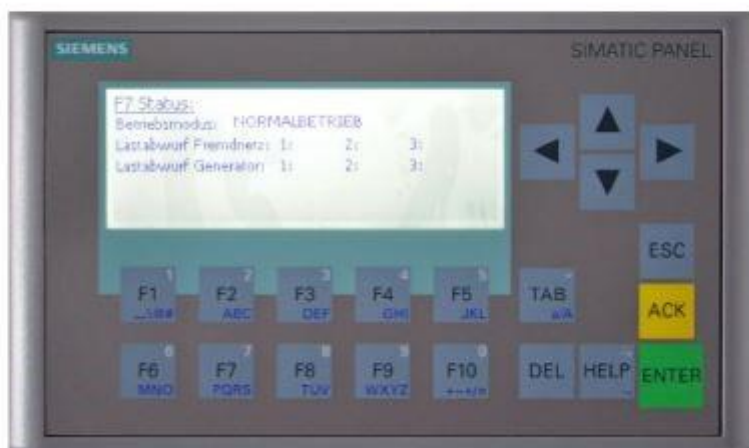
### Bedienteil - Dieselstromaggregat



- [1] LCD-Anzeige
- [2] Akkust. Signal quittieren
- [3] Warn-Anzeigelampe
- [4] Abschalt-Anzeigelampe
- [5] Alarm-Bestätigungstaste
- [6] Fehler-Auflistung
- [7] START-Taste
- [8] AUTO-Taste

- [9] STOPP-Taste
- [10] Verlassen-Taste
- [11] Eingeben-Taste
- [12] Anzeige-Navigations-Tasten
- [13] MENU-Übersichtstaste
- [14] MOTOR-Übersichtstaste
- [15] Generator-Übersichtstaste

### SPS - Anzeigeteil



## Bedienteil - Brandmeldezentrale

### Bedienteil - Brandmeldezentrale



- [1] TFT-Touchscreen
- [2] Summer
- [3] Alarm

- [4] LED-Betriebsanzeige
- [5] LED-Störungsanzeige

## Mobiles Simatic HMI Touch Panel KTP700F

### Bedienteil - Mobile Factory

Die Bedienung erfolgt über die Tasten F1 bis F8, sowie über die Tasten im Touch-Display. Vom Startbildschirm Bedienung nur über Funktionstasten F1 - F8 möglich.

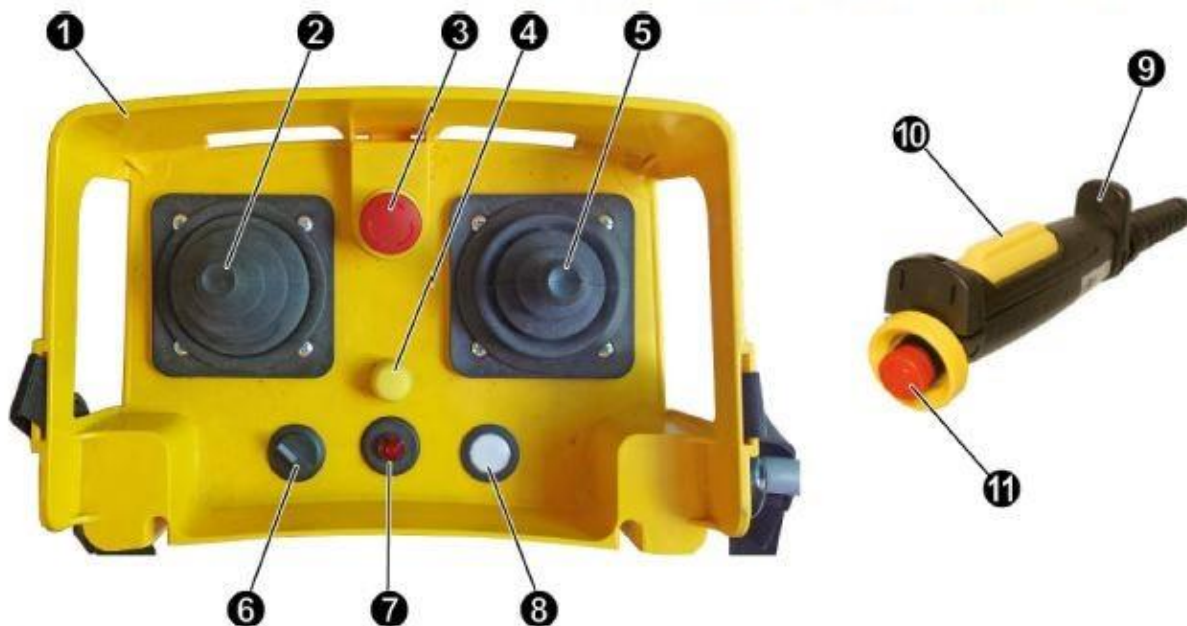


- [1] Bildanwahl „Magazin“ F1
- [2] Bildanwahl „Schweisraum“ F2
- [3] Bildanwahl „Abstützung“ F3
- [4] Bildanwahl „Anlagenübersicht“ F4
- [5] ohne Funktion
- [6] ohne Funktion

- [7] Bildanwahl „Alarmer“ F7
- [8] Bildanwahl „Allgemein“ F8
- [9] Quittiertaste K1
- [10] Quittiertaste K2
- [11] Not-Aus Pilztaste
- [12] Bildschirmmaske mit Touch-Tasten

## Kabelfernbedienung für Abstützungen

Die Bedienung der Abstützungen erfolgt von außen mittels einer eigenen Kabelfernbedienungen sowie zwei Zustimmungstastern.

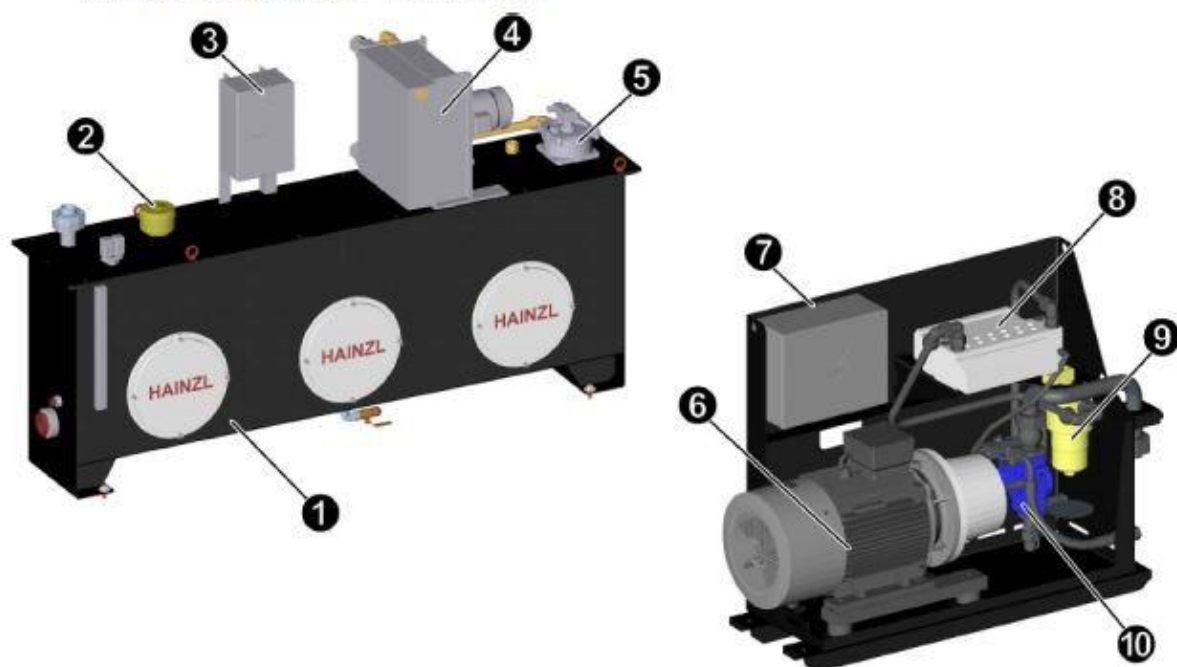


- [1] Fernsteuerung für Hauptbediener
- [2] Joystick links (Auf / Ab)
- [3] NOT-AUS Taste
- [4] Zustimmungstaste
- [5] Joystick rechts (Vor / Zurück - Links / Rechts)
- [6] Wahlschalter Nivellierfunktion

- [7] Meldeleuchte rot
- [8] Quittier-Taste Störung
- [9] Zustimmungstaster für Hilfsbediener (2 Stück)
- [10] Zustimmungstaste mit 2 Schaltstufen (Stufe 1: Zustimmung aktiv; Stufe 2: keine Zustimmung)
- [11] NOT-AUS Taste



## Hydraulik-Aggregat "Basismodul"



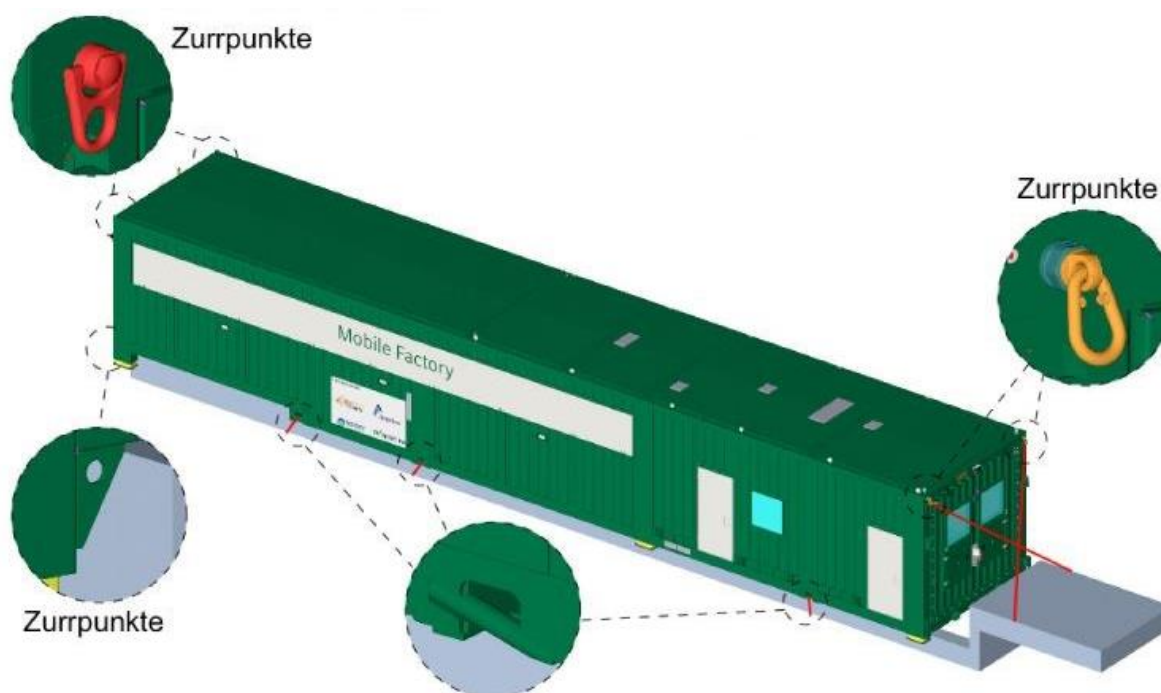
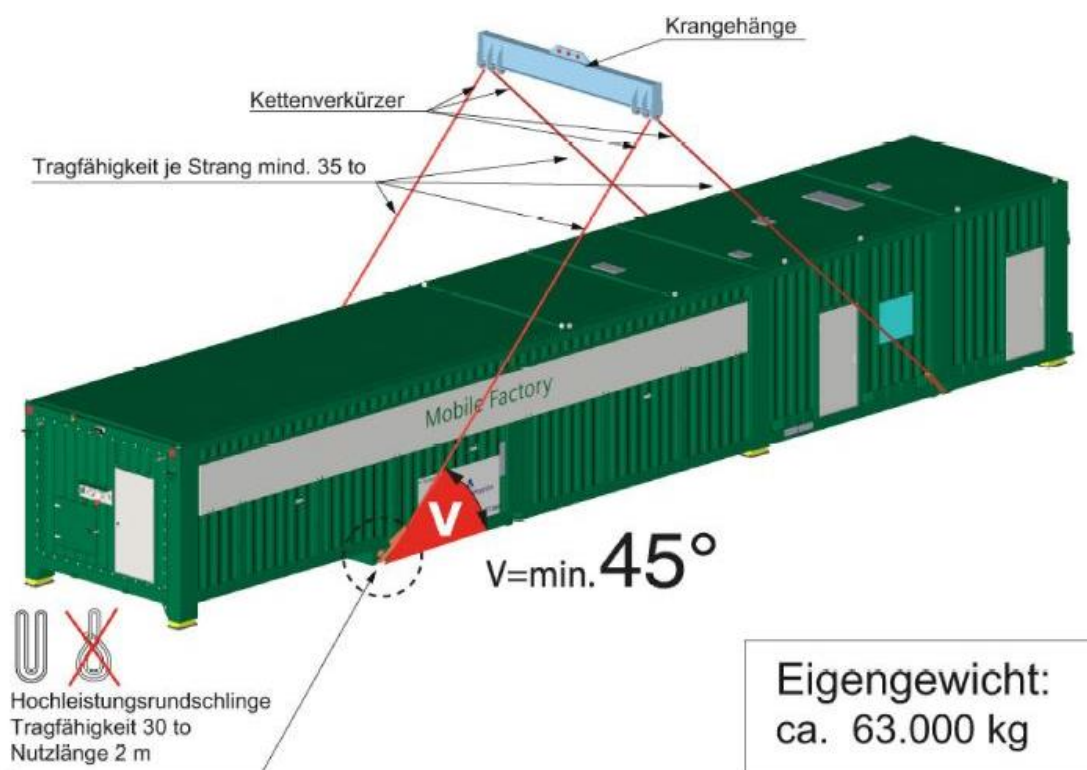
- [1] Hydrauliköltank 630 Liter
- [2] Hochdruckfilter Pi 420
- [3] Klemmkasten
- [4] Öl-Luft-Kühler
- [5] Rücklauffilter Pi 5000

- [6] Elektromotor
- [7] Klemmkasten
- [8] Ventilblock PVG32
- [9] Filter Pi 4251
- [10] Hydraulikpumpe

### Hydraulik-Aggregat "Basismodul", bestehend aus:

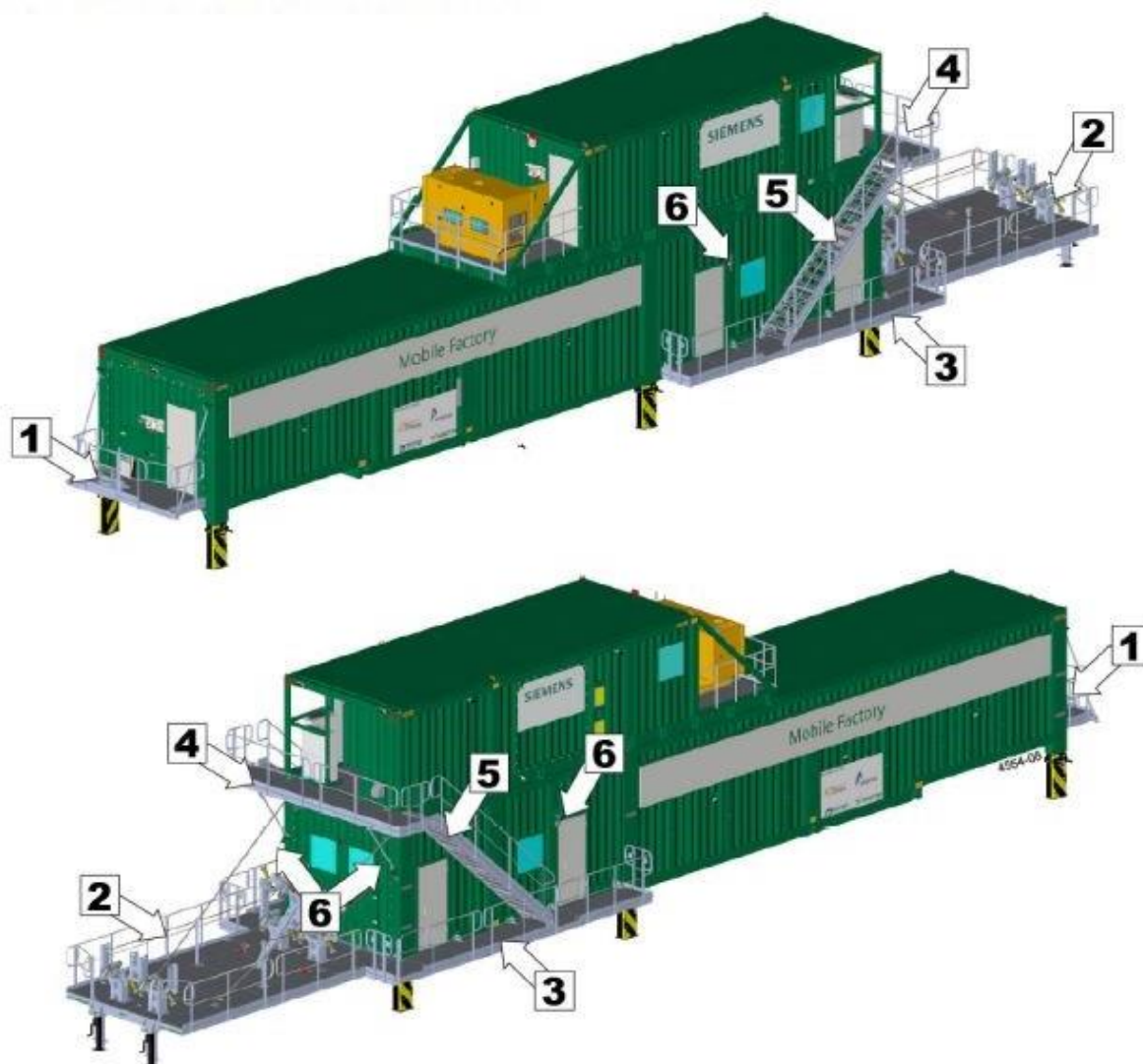
- 22kW Elektromotor inkl. Kupplung und Pumpenträger
  - Spannung: 380/400V AC bei 50 Hz, 4-polig
  - Nenndrehzahl: 1.500 U/min
  - Bauform: B35, Effizienzklasse: IE3
- Hydraulikpumpe 45ccm/ Umdrehung, 180 bar, mit LS-Regler
- Hydrauliktank inkl. Deckel/ Mannloch und Tank-Ablasshahn
  - Volumen: 630 Liter
- Niveau-Sensor mit 2 Schaltpunkten
- Heizstab für Hydrauliköl HLP46
  - Umgebungstemperatur: -20 bis + 40°C
- Öl-Luft-Kühler HP30, 24VDC
- Einfüll-Belüftungsfilter
- 6-fach PVG32-Ventilblock
- Rücklauffilter inkl. optischer & elektr. Verschmutzungsanzeige
  - Schaltdruck: 2,2 bar, Filterfeinheit 10my
- Hochdruckfilter inkl. optischer & elektr. Verschmutzungsanzeige
  - Schaltdruck: 5 bar, Filterfeinheit 10my
- hydr. Schnittstelle: Verbraucheranschlüsse am PVG32
- elektr. Schnittstelle: Klemmkasten des E-Motors bzw. Klemmkasten auf dem der Öl-Luft-Kühler, das PVG32 -Ventil sowie die Sensorik angeschlossen sind

## 5. Verladung und Transport





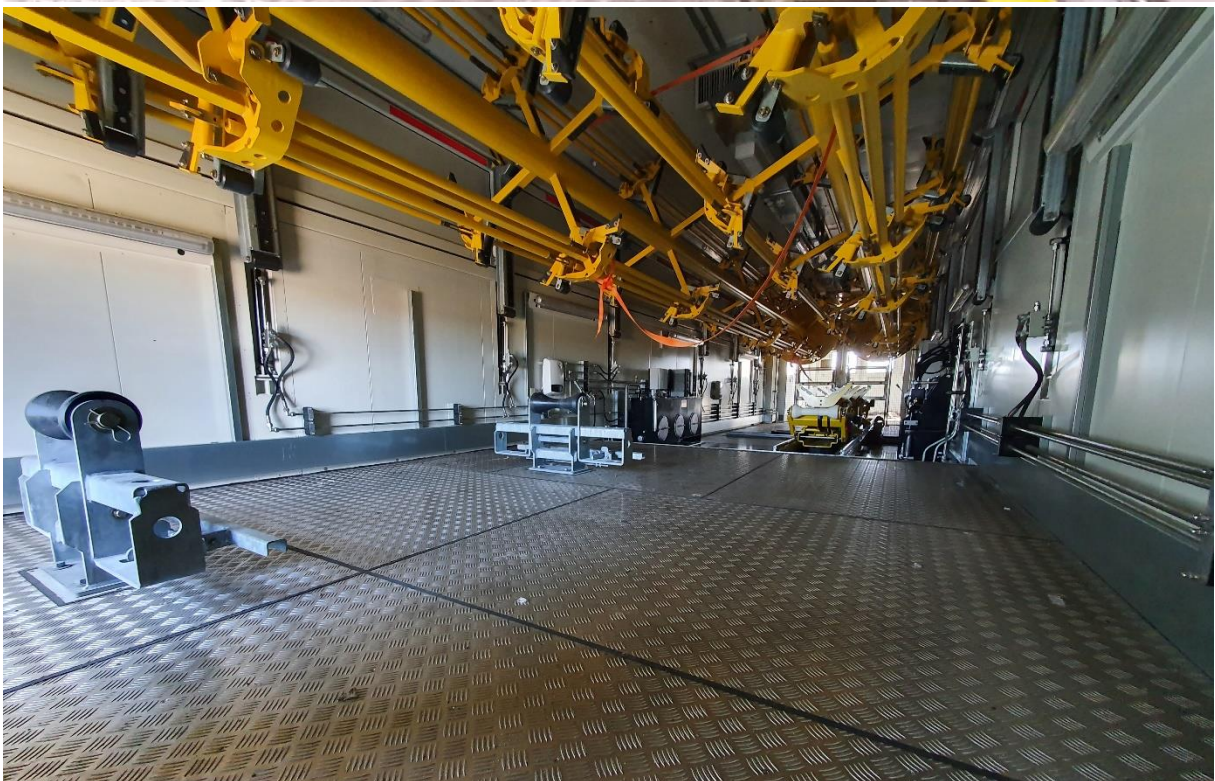
## 6. Anbau Zusatzplattform außen



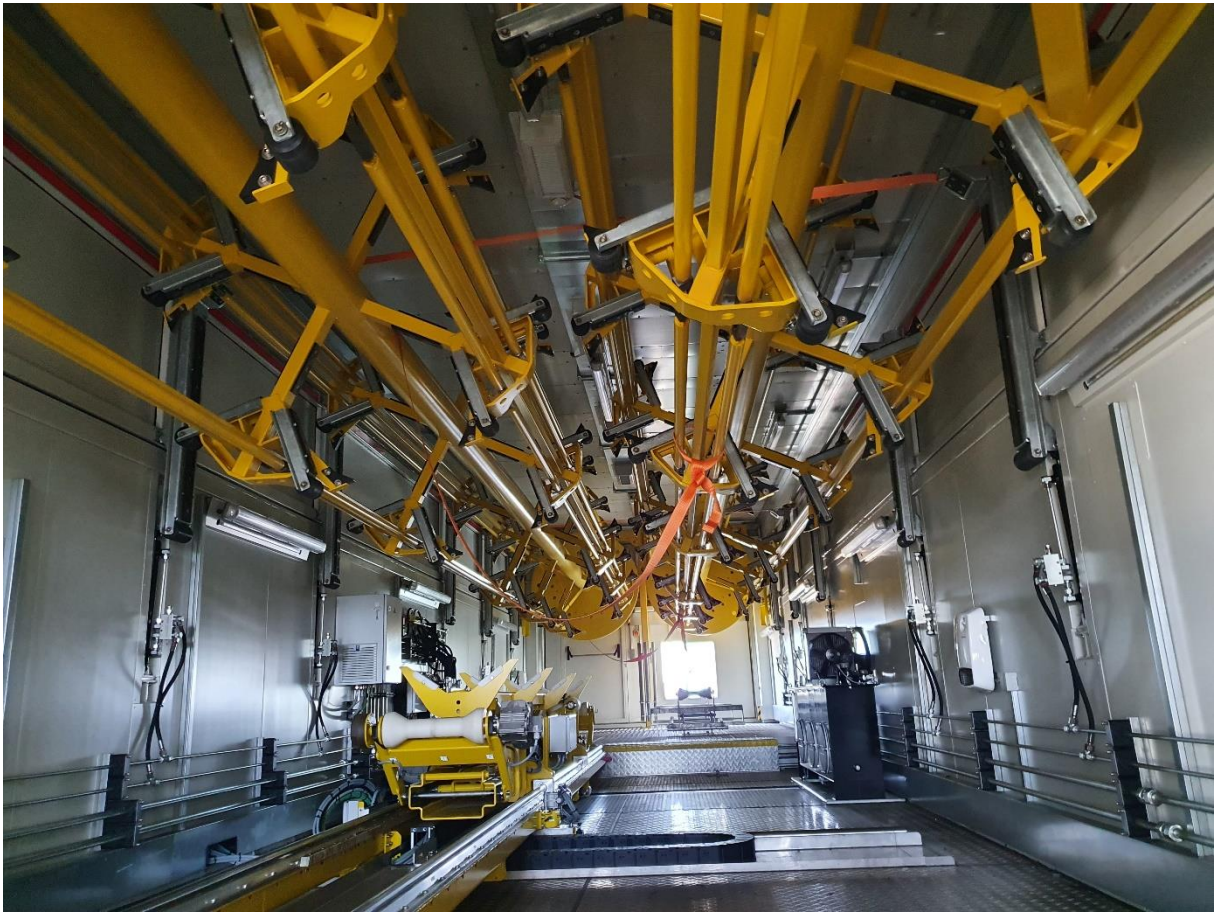
- [1] Aufbau der stirnseitigen Plattform
- [2] Aufbau der Ablaufplattform
- [3] Aufbau der seitlichen Plattformen

- [4] Aufbau der oberen Plattform
- [5] Aufbau der Treppen
- [6] Montage der Kettenzüge

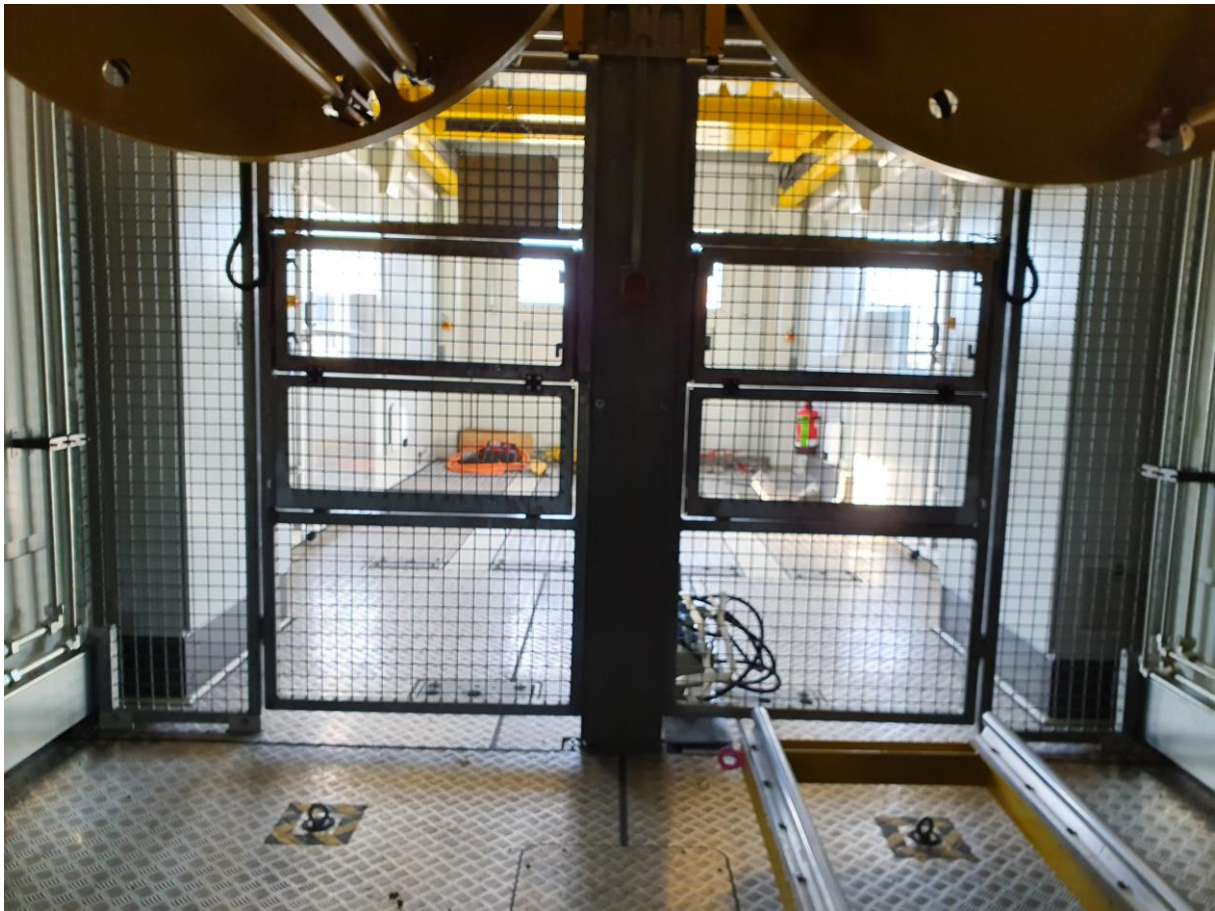
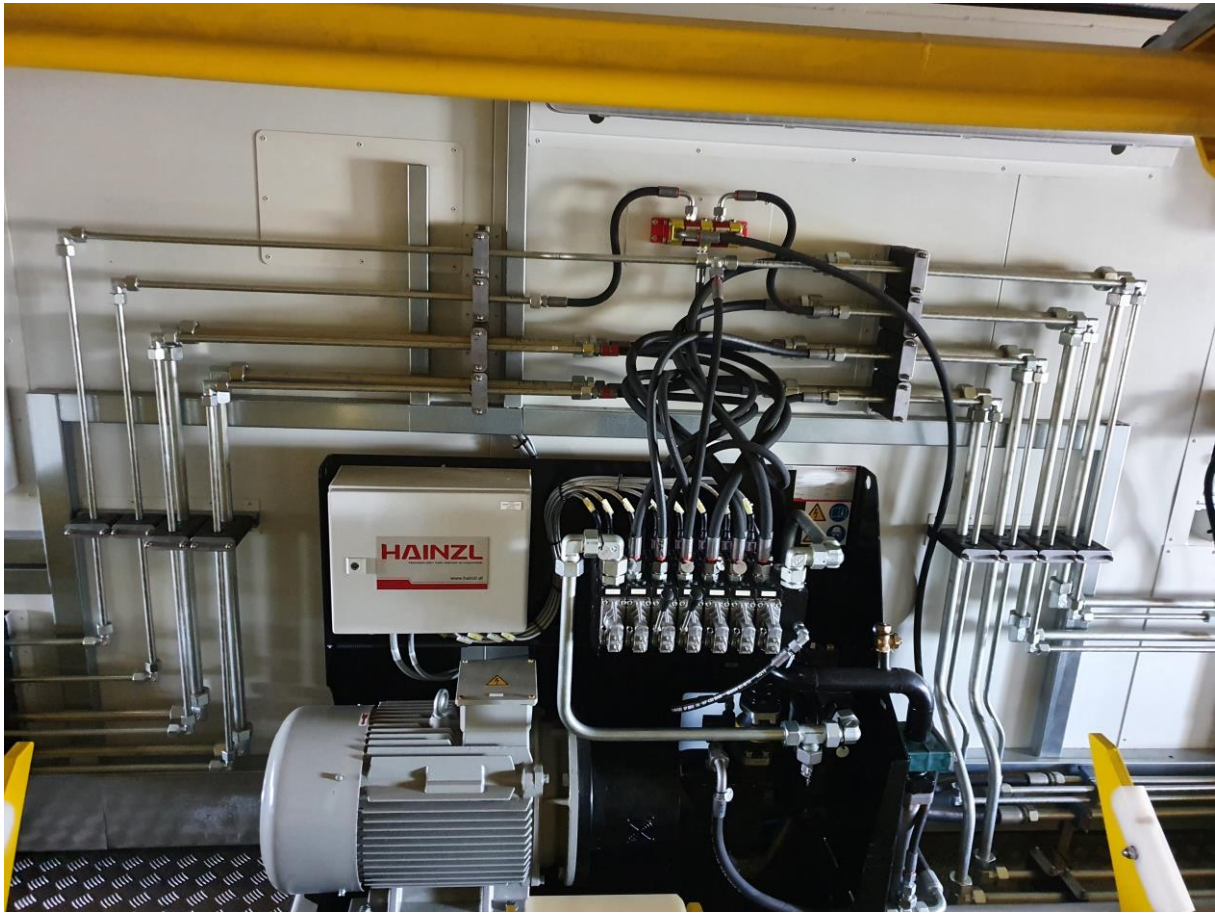
## 7. Fotos

















## **8. Zusammenfassung**

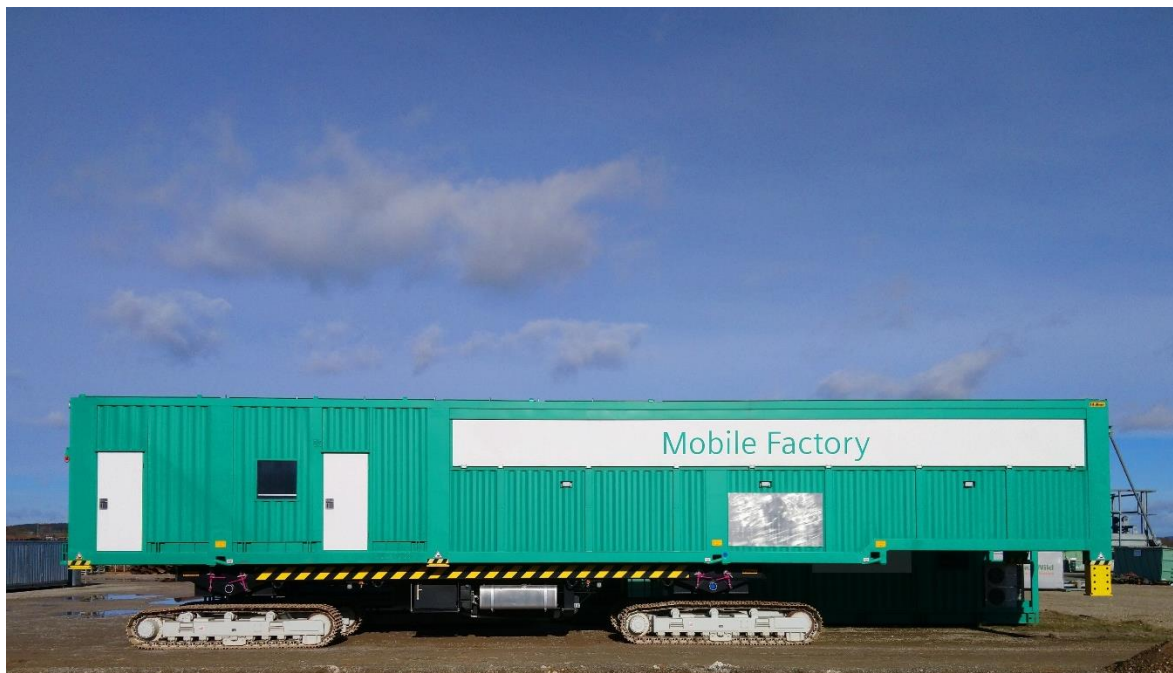
Durch bedarfsgerechte Ergänzung der von Ihnen benötigten Anlagen vor Ort sind dem Einsatzgebiet prinzipiell keine Grenzen gesetzt. Ob Einsatz auf dem Boden oder bis zu 1.000mm erhöht, direkt am Stromnetz angeschlossen oder ergänzt durch das Raupenfahrwerk (optional erhältlich) können Sie das „Basismodul“ stationär oder mobil an Ihrem benötigten Standort einsetzen.

Mögliche Einsatzgebiete sind z.B.

- Energieversorgungseinrichtungen / Grundversorgung / Leitungsbau
- Windkraft / Windpark
- Solarparks
- Freileitungsbau / Mobilfunk- / Sende- Hochspannungsmasten
- Brückenbauten
- Errichtung von Freizeitanlagen
- Entwicklungszentrum
- Forschungsstation
- Produktionsstätte / Werkstatt

Durch Ergänzung des Technikmoduls vervollständigen Sie die Produktionsstätte mit Strom, Druckluft, Hydraulik, Licht, Aufenthaltsraum, Verbrennungstoilette, Küche sowie Aggregaten und sind somit vollkommen autark.

## 9. Angebot



|                               |   |
|-------------------------------|---|
| <b>Objekt:</b>                | <b>Basismodul</b><br><b>optional:</b><br>- Technikmodul<br>- Transportfahrgestell mit Raupenfahrwerk                          |
| <b>Hersteller:</b>            | Gföllner Fahrzeugbau  |
| <b>Zustand:</b>               | neuwertig, da nur im Testbetrieb gelaufen   |
| <b>Baujahr:</b>               | 2017  |
| <b>Lieferumfang:</b>          | - Basis-Containermodul<br>- Rohrmagazin, Verfahrsschlitten, Kran, Hydraulikanlage, gem. Beschreibung<br>- Bedienungsanleitung |
| <b>Incoterms:</b>             | exw.  |
| <b>Unser Service für Sie:</b> | Gerne helfen wir Ihnen bei der Organisation:<br>- des Transportes<br>- Einführung in die Funktionen                           |
| <b>Ihr Preis:</b>             | <b>89.000,- € netto</b><br>Angebot freibleibend, Irrtümer und Zwischenverkauf vorbehalten                                     |
| <b><u>Kontakt:</u></b>        | Tel.: +49 (0) 8337 742 45 0<br><a href="mailto:bau@hoermann-verwertungen.de">bau@hoermann-verwertungen.de</a>                 |

Videos finden Sie unter:

[hoermann-verwertungen/spezialmaschinen](https://www.hoermann-verwertungen.de/spezialmaschinen)