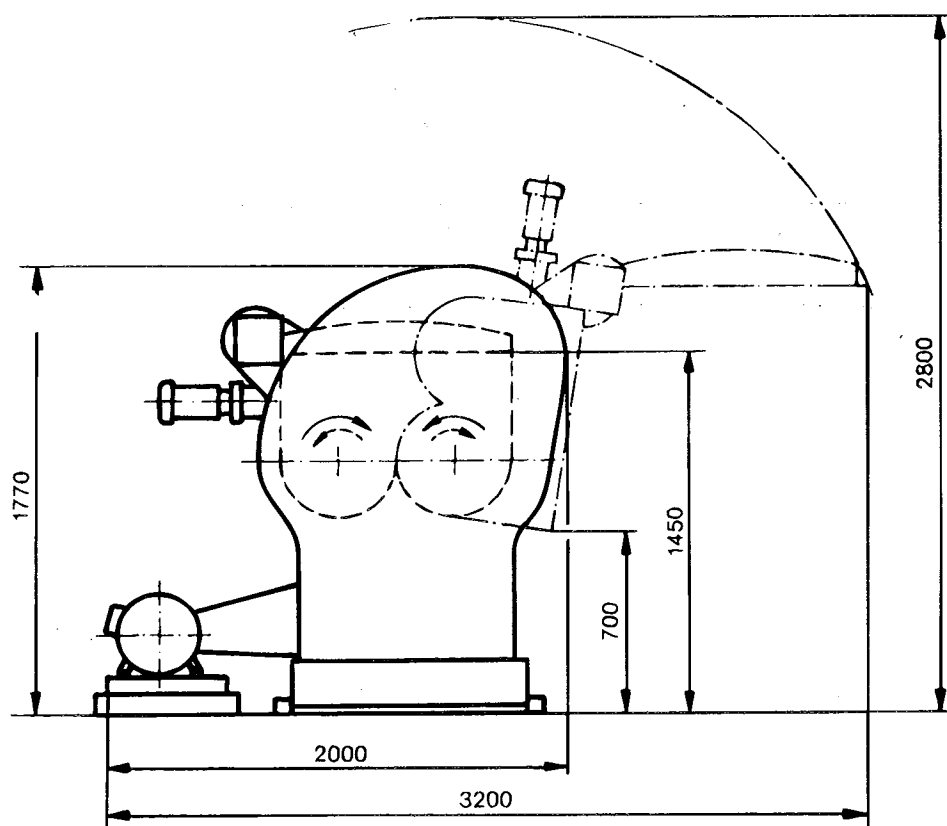


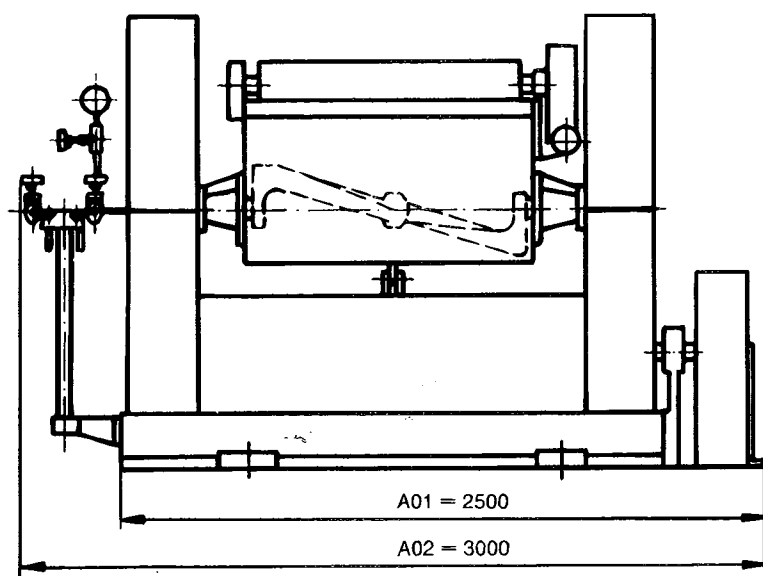
# DOPPELMULDEN-MISCH- UND KNETMASCHINE DMK 400



- alle Teile mit Mischgutberührung aus nichtrostendem und säurebeständigem Stahl
- unterschiedliche Drehzahlen der Knetarme
- durch die Möglichkeit des Rechts- und Linkslaufes sehr guter Misch- und Kneteffekt

## Technische Besonderheiten.

- Der Trog wird einfach- oder doppelwandig für Dampf- und Warmwasserheizung bzw. Wasserkühlung ausgelegt. Er ist durch einen aufklappbaren Trogdeckel abgedeckt und wird zum Entleeren elektromechanisch gekippt. Der zulässige Betriebsdruck beträgt 0,25 MPa (Ü).
- Der Antrieb der in Gleitlagern laufenden Knetarme und die Durchtrittsstellen an den Trogseitenwänden sind mit nachstellbaren Stopfbuchsen abgedichtet.
- Die Maschine ist mit kräftigen Z-Knetarmen ausgerüstet, welche sich aus arbeitsschutztechnischen Gründen nur bei geschlossenem Trogdeckel betätigen lassen.
- Alle elektrischen Schaltgeräte sind in einem Schaltschrank installiert.



## Technische Daten

Variante A 01 Trogausführung, einfachwandig  
Variante A 02 Trogausführung, doppelwandig

Typ	Variante	Nutzinhalt l/≈	Gesamtinhalt l/≈	Knetarmdrehzahl U/min ≈ vorn hinten	Anschlußwert kW	Masse ≈ kp
DMK 400	A 01 A 02	400	500	22 14	16,75	3500 3650