

- Ausgeprägte dauerhafte Nutzung durch temperaturvariable beheizte Nutwerkzeuge
- Besonders straffer Sitz, auch bei schwierigem Material
- Kürzeste Umrüstzeiten
- Besonders platzsparende Aufstellvariante bei linearer Kopplung mit der KOLBUS Buchformpresse FE 604
- Herausragende Übersicht und Kontrolle des gesamten Produktionsablaufes durch unfallsichere Klarsichtverkleidung



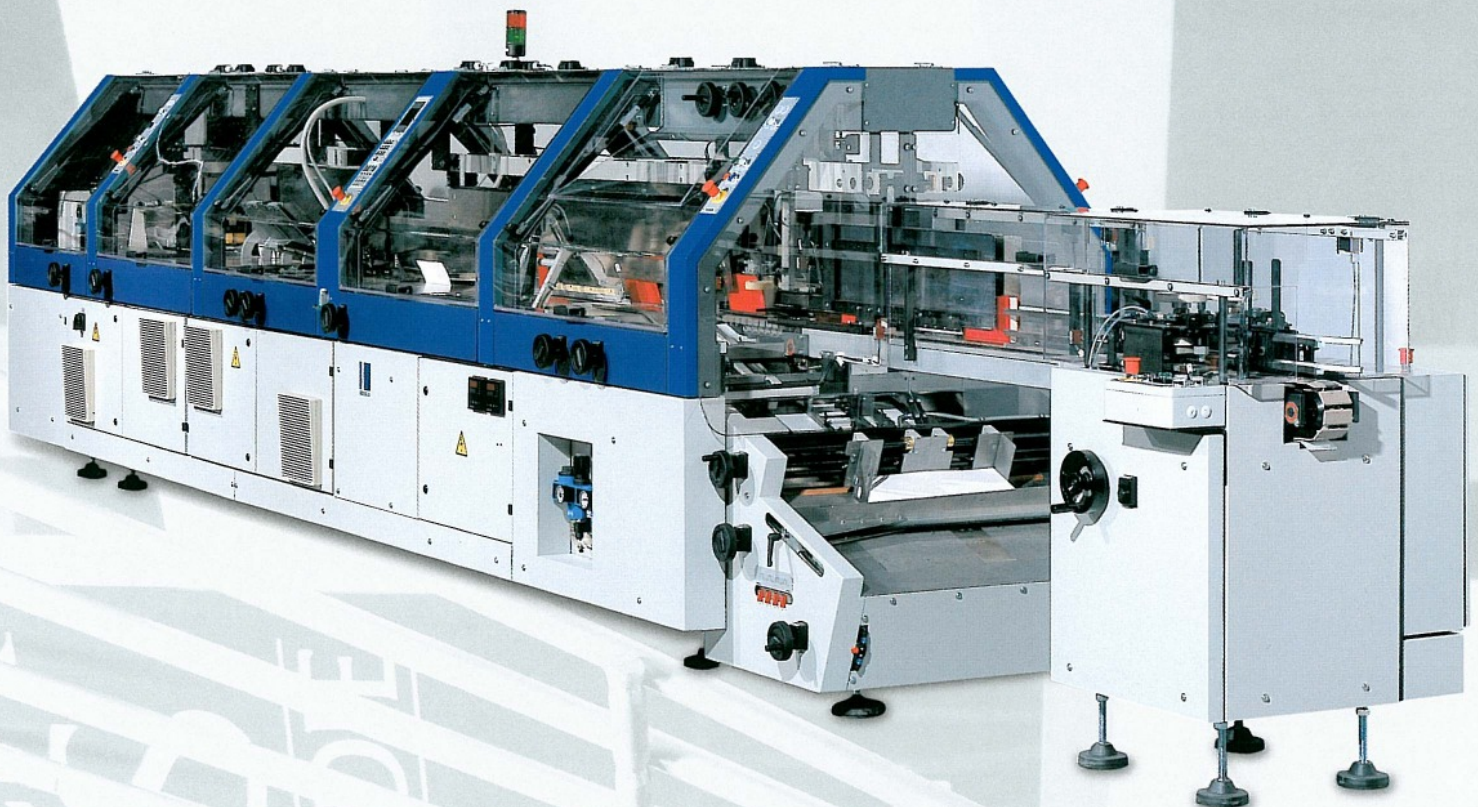
Einer der besten Buchverkäufer heißt »Schutzumschlag«. Als verkaufsfördernder Informations- und Werbeträger ist er heute genauso erfolgreich wie selbstverständlich. Die richtige Maschine zur rationellen Verarbeitung von Schutzumschlägen bietet **KOLBUS**. Die **SU 651** ist ausgereift und aufgrund ihrer geringen Stopperanfälligkeit problemlos in Inlinefertigungsanlagen zu integrieren.

■ Arbeitsweise

Die von der Buchfertigungslinie kommenden Bücher werden entweder als liegende Produkte über ein Aufrichteband auf den Rücken gestellt oder als stehende Produkte direkt der Maschine kontinuierlich zugeführt. Für die Anlage mit der Hand wird ein verlängertes Zuführband angeboten.

Ein zur **SU 651** gehörender Taktbaustein vereinzelt die in Reihe aufgelaufenen Bücher, die in der gewählten Geschwindigkeit in die Maschine geführt werden.

Schutzumschlagmaschine **SU 651**



Ein Non-Stop-Anleger mit Stapelmagazin beschickt die Maschine automatisch mit Schutzumschlagbogen. Die sichere und schonende Bogenvereinzelnung erfolgt von unten mittels eines getakteten Saugbandes.

Auf den an den Hinterkanten durch parallele Mitnehmer und an den Seitenkanten durch Schlitzführungen ausgerichteten Bogen wird das Buch auf dem Rücken stehend aufgesetzt. Der so mit dem Buch fixierte Umschlag wird in einer Rillstation durch mitlaufende, parallele, beheizte Nutwerkzeuge während des Transports mit einer ausgeprägten, dauerhaften Nutung versehen. Dieses Prinzip, welches einer Prägung nahekommt, gewährleistet den exakten, straffen Sitz des Schutzumschlages auf dem Buch.

Bevor das Buch auf den Bogen aufgesetzt wird, werden in einer speziellen Buch-Öffnungsvorrichtung die Deckel vom Buchblock und Vorsatz separiert und in einem zusätzlichen Kanal mit nur geringer Neigung geführt. Damit werden negative Auswirkungen auf die Lage des Buches vermieden.

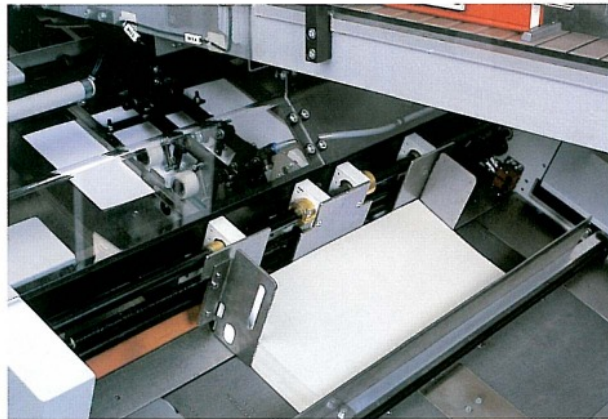
Im weiteren Arbeitsablauf erfolgt in der Klappen-Umlegestation das Umlegen und Fixieren der Schutzumschlagklappen um die Buchdeckelkante, wobei separat angetriebene Rollen die exakte Ausrichtung der umgelegten Klappen unterstützen.

Eine kurvengesteuerte Schließeinrichtung führt die mit dem Schutzumschlag versehene Buchdecke über die gesamte Buchlänge flächig aufliegend und gestützt während des Transports wieder an den Buchblock und schließt damit das Buch mit eingelegten Schutzumschlag-Klappen.

Je nach gewählter Ausrüstungsvariante werden in einem stabilen Auslage-Baustein die fertig eingeschlagene Bücher immer mit dem Rücken voran nach rechts oder links auf ein Transportband abgelegt.

Alle wichtigen Verstellungen erfolgen mittels Spindel und Handrad außerhalb der Schutzverkleidungen, was auch ein Nachstellen während der Produktion ermöglicht. Das Voreinstellsystem mit digitalen Positionsanzeigen pro Achse sichert kürzeste Einrichtzeiten.

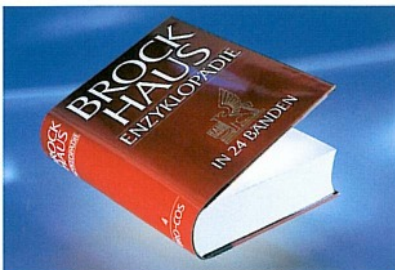
▷ Umschlaganleger –
Vereinzelnung
und Zuführung



▷ Mitlaufende
Rilleisten

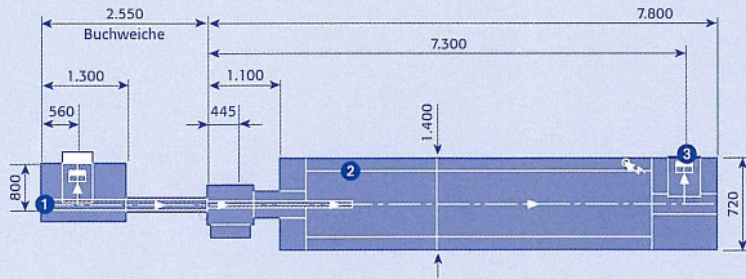


▷ Schließeinrichtung
mit gesteuerten
Anklappelementen



△ Buch mit
Schutzumschlag

SU 651 - GRUNDRISS



- ① Einfuhrhöhe ca. 900 mm
- ② Druckluftanschluss 25,0 Nm³/h, 6 bar
- ③ Ausfuhr links, Ausfuhrhöhe ca. 900 mm

TECHNISCHE DATEN

BUCHFORMAT

Breite x Höhe x Dicke

max. 300 x 390 x 80 mm

min. 95 x 125 x 8 mm

(geringere Buchdicke auf Anfrage mit Muster)

BLOCKDICKE

min. 6 mm

(geringere Blockdicke auf Anfrage mit Muster)

UMSCHLAGFORMAT

max. 900 x 390 mm

min. 300 x 125 mm

KLAPPENBREITE

max. 150 mm

min. 50 mm

(maximale Klappenbreite muss mindestens 30 mm kleiner als Buchdeckelbreite sein)

NUTLEISTENABSTAND

max. 680 mm

min. 200 mm

MECHANISCHE LEISTUNG

max. 65 Takte/min (stufenlos regelbar)

Nettleistung jeweils abhängig von Format, Material, etc.

Kundenseitig bereitzustellen:

DRUCKLUFTBEDARF

25 Nm³/h

BETRIEBSDRUCK

6 bar

DRUCKLUFTVERSORGUNG

siehe Extrablatt

ABMESSUNGEN DER MASCHINE

Länge 7.840 mm (Inline-Ausführung)

10.360 mm (mit vorgeschalteter Buchweiche)

9.060 mm (mit Handanlage)

Breite 1.520 mm (mit geschlossenen Schutzhauben)

2.100 mm (mit geöffneten Schutzhauben)

Höhe 1.700 mm (mit geschlossenen Schutzhauben)

2.200 mm (mit geöffneten Schutzhauben)

Ein-/Auslaufhöhe: 900 mm (+/- 50 mm)

GEWICHT

4.500 kg

ELEKTRISCHE AUSRÜSTUNG

3 Phasen, 400 Volt/N/PE, 50 Hz

KOLBUS GmbH & Co. KG
 Osnabrücker Straße 77
 D-32369 Rahden
 Tel. +49 (0) 5771 - 71-0
 Fax +49 (0) 5771 - 71333
 www.kolbus.de