

Quickbinder

Der kompakte, universelle Qualitätsklebebinder



PUR-Leimwerk mit integrierter
20 kg Faßschmelzanlage

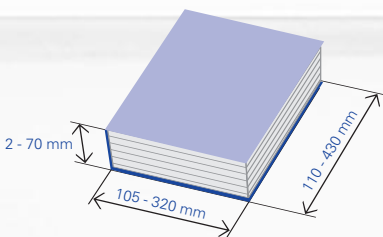
- Vollmotorische Verstellung aller wichtigen Funktionen zur Einstellung von Blockstärke und Umschlagformat
- Hochwertige, leistungsstarke 5,5 kW Rückenbearbeitung mit Hauptfräse, Vielzahnkopf und Staubabsaugung
- Umfangreiche Leimtechnik zur wahlweisen Verarbeitung von Hotmelt, Dispersion und PUR mit getrennter Verarbeitung von Rücken- und Seitenleim
- Universeller, bedienungsfreundlicher, Rotativ-Umschlaganleger zur Verarbeitung von 4-, 6- und 8-seitigen Umschlägen
- Verarbeitung von Hinterklebematerialien zur Herstellung von Buchblocks oder Fälzelbroschuren in einem Arbeitsgang
- Einfache Bedienung durch grafisch interaktive Bedienoberfläche **Navigator**
- Option einer Niederlegestation zur Verkettung mit einem Dreischneider

Wohlenberg Buchbindesysteme GmbH
Weserstraße 26
27283 Verden

Telefon: +49 (0)42 31/775-0
Telefax: +49 (0)42 31/775-29

<http://www.wohlenberg.com>
e-mail: sales@wohlenberg.com

Technische Daten – Quickbinder		
Mechanische Leistung	500 - 2000	Takte/h
Öffnungsweite der Klammer	max. 90	mm
Aushang des Buchblocks	8, 10, 12	mm
Produkthöhe	110 - 430	mm
Produktbreite	105 - 320	mm
Produktstärke	2 - 70	mm
Umschlaghöhe	110 - 435	mm
Umschlagbreite	208 - 650	mm
Breite der hinteren Umschlagseite	103 - 310	mm
Baugröße		
Länge	4,1	m
Breite	1,8	m
Höhe	1,4	m



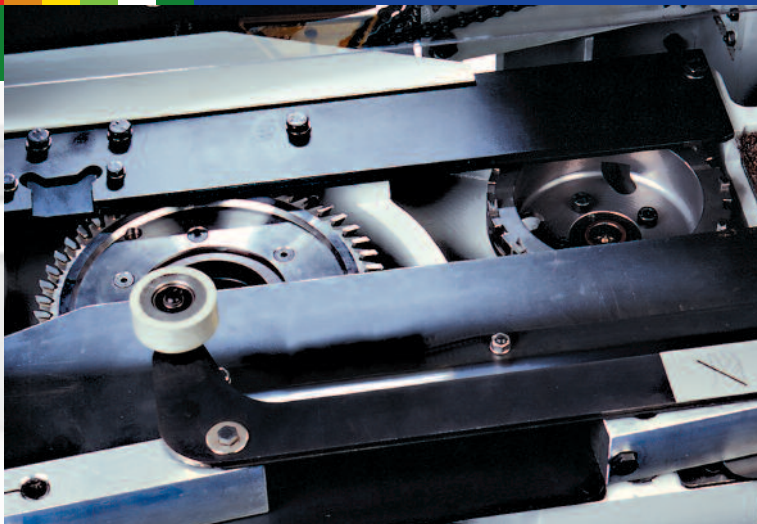
Änderungen technischer Daten, Konzeption, Ausarbeitung, Material, Liefertermine und Liefermöglichkeiten vorbehalten.
Konzeption und Gestaltung: WJ Bremen, Gedruckt in Deutschland 03/2006

wohlenberg®

wohlenberg®

wohlenberg®

Post Press Company

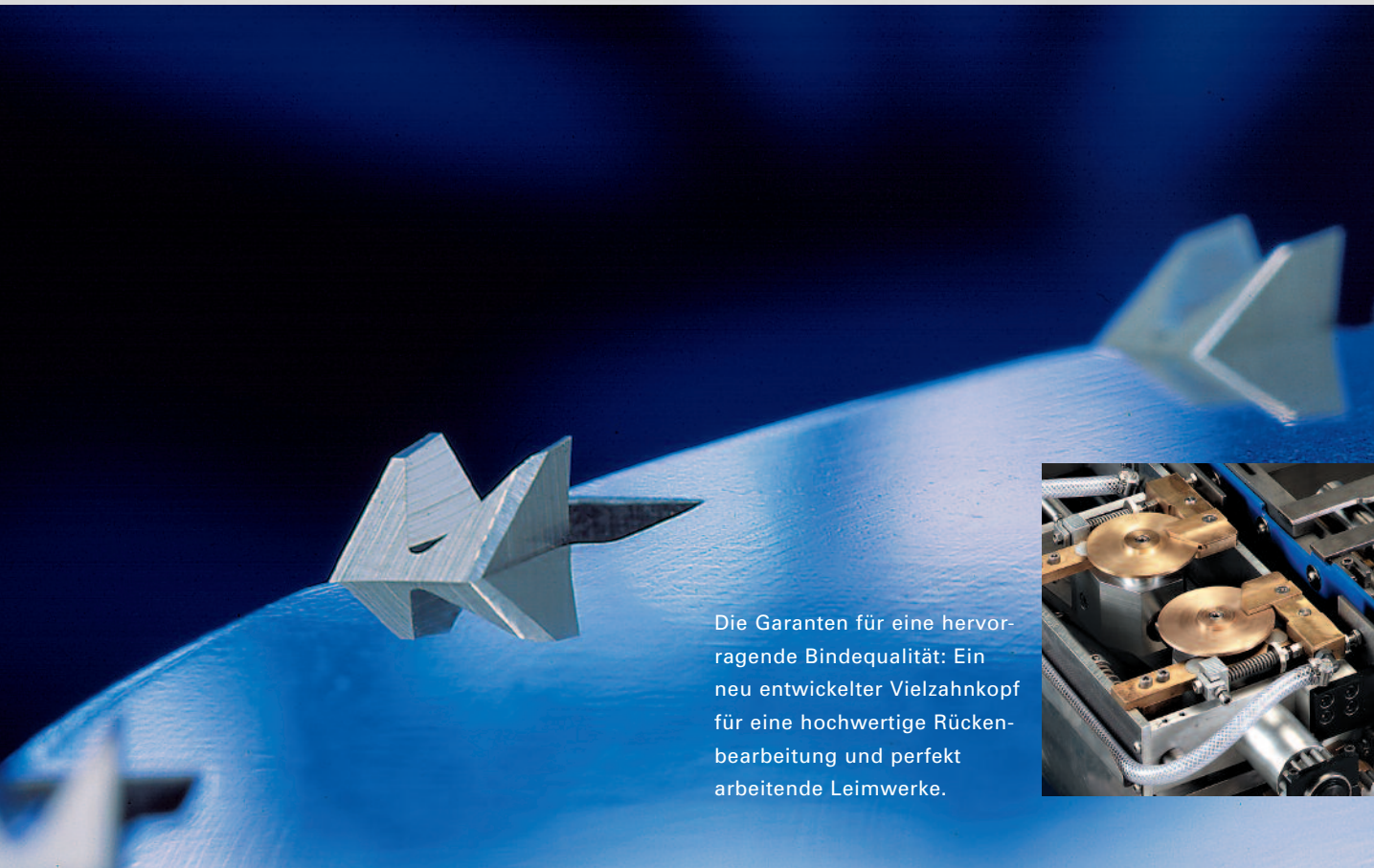


Klebebinder Quickbinder

Post Press Company

Der **Quickbinder** vereinigt trotz seiner geringen Baugröße von 4,1 m Länge und 1,8 m Breite alle Leistungsmerkmale eines großen Klebebinders. Mit dem **Quickbinder** können nicht nur alle Leimtechniken (Hotmelt, Kaltleim und PUR) verarbeitet werden, sondern er kann auch Fälzelbroschuren in einem Arbeitsgang herstellen. Mit einem zu verarbeitenden Formatbereich von A6 bis A3 (A4 quer) und einer maximalen Produktstärke von 70 mm ist der **Quickbinder** für fast alle denkbaren Produktionen einsetzbar.

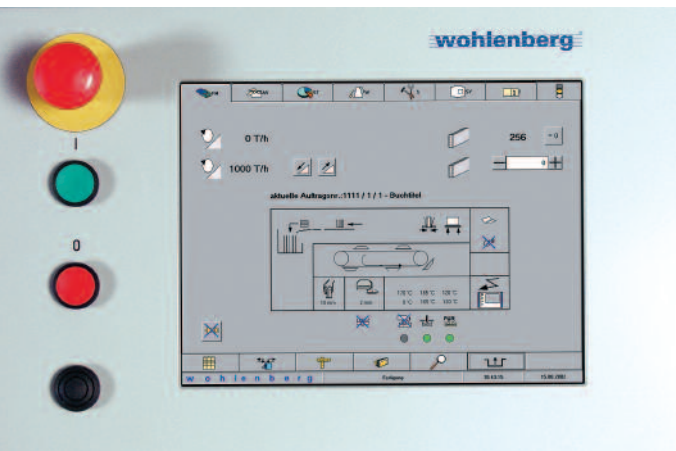
Ein weiteres herausragendes Merkmal des **Quickbinders** ist die vollmotorische Verstellung aller Funktionen zur Einstellung von Produktstärke und Umschlagformat; ein Leistungsmerkmal, das in dieser Leistungsklasse einmalig sein dürfte. In der Kombination von motorischer Verstellung und neuer, grafisch interaktiver Bedienoberfläche **Navigator** ist der **Quickbinder** somit nicht nur einfach zu bedienen, sondern auch sehr wirtschaftlich zu betreiben.



Die Garanten für eine hervorragende Bindequalität: Ein neu entwickelter Vielzahnkopf für eine hochwertige Rückenbearbeitung und perfekt arbeitende Leimwerke.



Wohlenberg Universal-Klebebinder Quickbinder



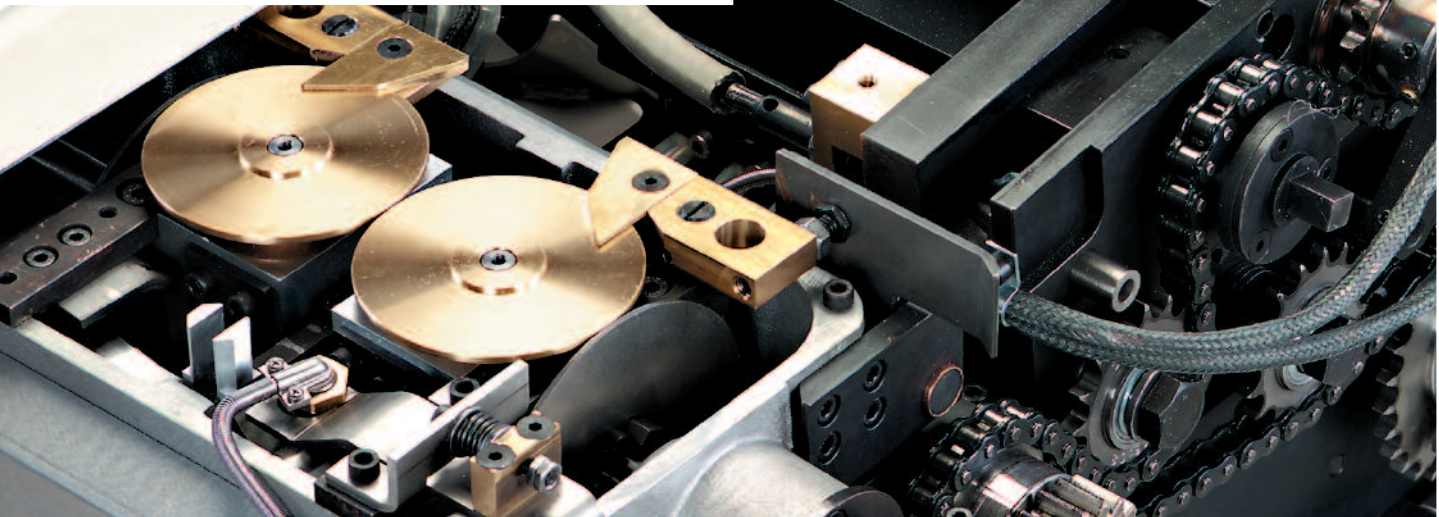
Einfache Handhabung durch selbsterklärende, interaktive Bedienerführung und Touch-Screen

Qualität ist kein Zufall, sondern das Ergebnis intensiver Detailarbeit

Ein sehr großer Formatbereich, außergewöhnliche Flexibilität und der geringe Platzbedarf durch die kompakte Bauweise; diese Eigenschaften zeichnen den **Quickbinder**, den kompakten, universellen Qualitätsklebebinder aus dem Hause Wohlenberg, aus.

Durch seine selbsttragende Konstruktion wird der Solobinder zur transportfähigen Funktionseinheit.

PUR-Leimwerk mit spezialbeschichtetem Leimbecken



Navigator – die grafisch interaktive Bedienoberfläche

Zur einfachen Handhabung auch komplexer Klebebindesysteme, wie zum Beispiel einer Fertigungslinie mit einem Klebebinder **Champion e**, **Master e** oder einem **Quickbinder** und einem **Dreischneider trim-tec**, hat das Haus Wohlenberg unter dem Namen **Navigator** eine völlig neue Bedienoberfläche entwickelt. Herausragendes Leistungsmerkmal dieser Entwicklung ist, dass sie über eine übersichtliche, grafisch interaktive Bedienstruktur verfügt.

Der **Navigator** stellt darüber hinaus die Schnittstelle zwischen dem Klebebindesystem und dem technischen Leitstand **bind-com®** dar. **Navigator** und **bind-com®** bilden somit die Grundlage für eine weitere Automation der Klebebindesysteme und die Voraussetzung für die Integration der Klebebindelinie in einen JDF-Workflow - CIP4 (in Vorbereitung).

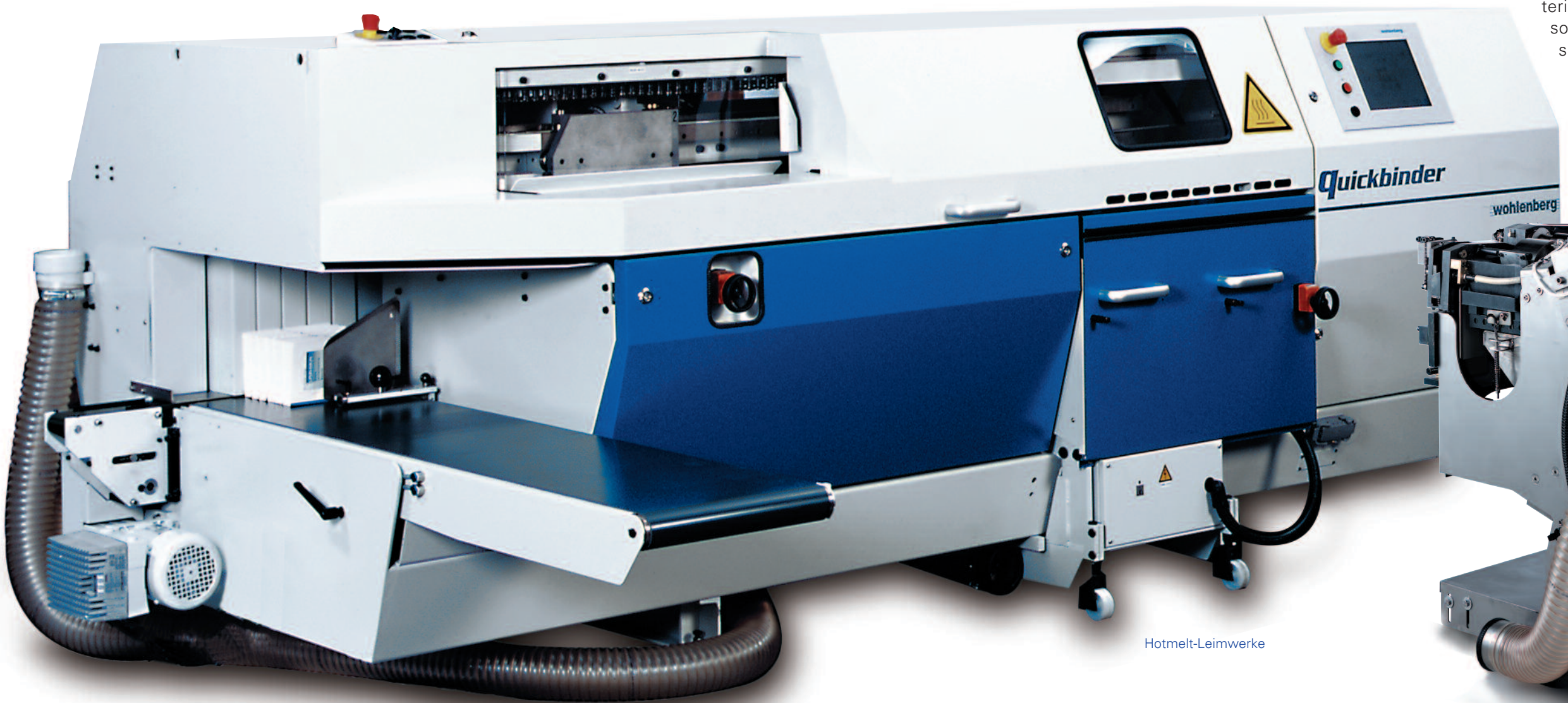
Verarbeitung aller 3 Leimtechniken im Wechselsystem durch fahrbare Leimwerke

Der **Quickbinder** bietet eine einzigartige Vielfalt in der Anwendungstechnik durch die wahlweise Verarbeitung von Hotmelt, Dispersion und PUR sowie die optionale Verarbeitung von Hinterklebematerialien zur Herstellung von Buchblocks und Fälzelbroschuren in einem Arbeitsgang.

Hotmeltleimwerk mit getrennter Verarbeitung von Rücken- und Seitenleim, einem integrierten 25 kg Premelter für das Rückenleimwerk sowie automatischer Längensteuerung für Rücken- und Seitenleim. Das Seitenleimwerk ist motorisch auf die Produktstärke einstellbar.

PUR-Leimwerk mit patentierter, integrierter 20 kg Faßschmelzanlage. Das spezialbeschichtete Leimbecken als Wechselsystem sorgt für eine optimale Nutzung. Die automatische Längensteuerung für Rücken- und Seitenleim garantiert Flexibilität.

Kaltleimwerk mit getrennter Verarbeitung von Rücken- und Seitenleim, einer pneumatischen Pumpe für „Leimkreislauf“ aus 30 kg Eimern und einer automatischen Längensteuerung für Rücken- und Seitenleim. Der gegenläufig rotierende Spinner sorgt für die exakte Egalisierung des Leimauftrags.



Hotmelt-Leimwerke

Hervorragende Bindequalität durch perfekte Rückenbearbeitung

Die leistungsstarke 5,5 kW Rückenbearbeitung mit Hauptfräse, Vielzahnkopf und Staubabsaugung sorgt für eine optimale Vorbereitung der Buchrücken. Der Vielzahnkopf, Herzstück der Rückenbearbeitung, legt mit seinen scharfkantigen Duplexschneiden die Papierfasern zur Vergrößerung der verklebbaren Fläche präzise frei. Die Fräsabdeckung ist automatisch verstellbar.

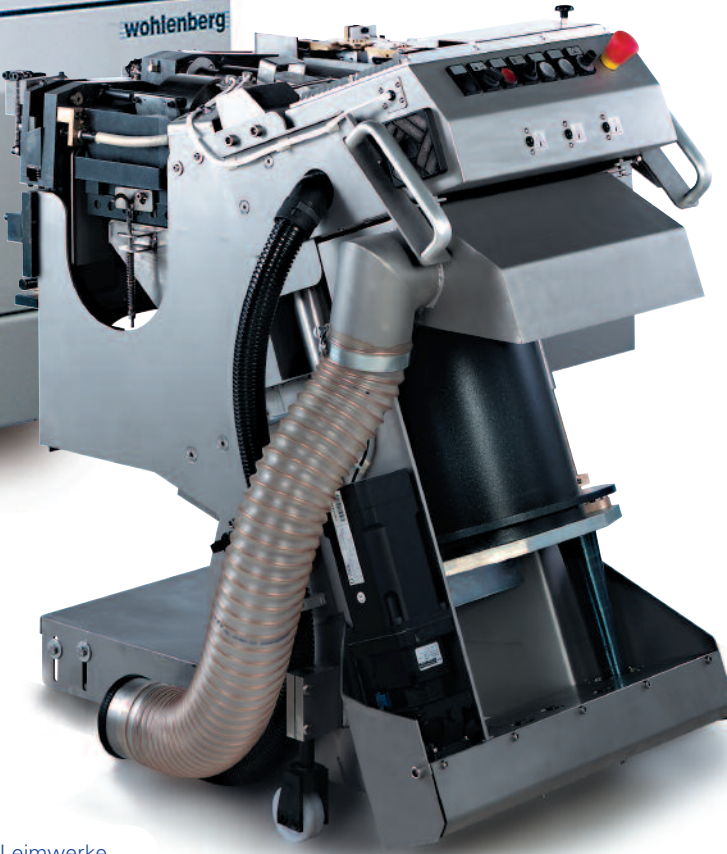
Die Rückenbearbeitung im Detail



Universell und bedienungsfreundlich: Der Umschlaganleger

Der einfach zu bedienende Rotativ-Umschlaganleger hilft bei der Verarbeitung von 4-, 6- und 8-seitigen Umschlägen. Die leichte Neigung des Umschlagmagazins minimiert die Reibung, insbesondere bei empfindlichen Umschlägen.

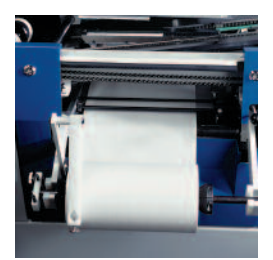
Die **Rillstation** garantiert optimale Rillqualität bei unterschiedlichen Umschlagmaterialien. Der Abstand der Hauptrillen sowie die Umschlagbreite lassen sich automatisch verstellen.



PUR-Leimwerke

Fälzelstation

Die Fälzelstation läßt sich ohne eine Erweiterung/Verlängerung der Maschine integrieren. Taktgesteuerte Saug-/Blasluft im Andrucktisch ermöglichen eine exakte Positionierung des Fälzelstreifens. Ein Fußbeschnitt durch Kreismesser ist möglich.



Fälzelstation

Aushebevorrichtung

Die Aushebevorrichtung mit automatischer Einstellung der Produktstärke gewährleistet die „fallfreie“ Produktübergabe aus der Klammer.



Kaltleimwerke



Eine **Reinigungseinheit** für das PUR-Leimwerk erlaubt die sichere und effektive Reinigung gemäß den Vorschriften der Berufsgenossenschaft.