

ARIETTA 65



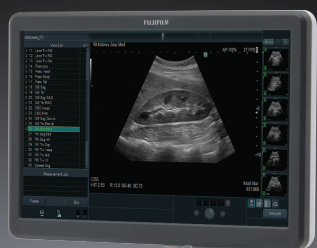
Optimizando el flujo de trabajo

Un ultrasonido con productividad optimizada

Al optimizar la productividad de nuestro equipo de ultrasonido, con un sistema versátil, hemos logrado obtener mejores resultados, con imágenes más claras y precisas. Además, ARIETTA 65 cuenta aplicaciones intuitivas y fáciles de utilizar.



SMOOTH
WORKFLOW

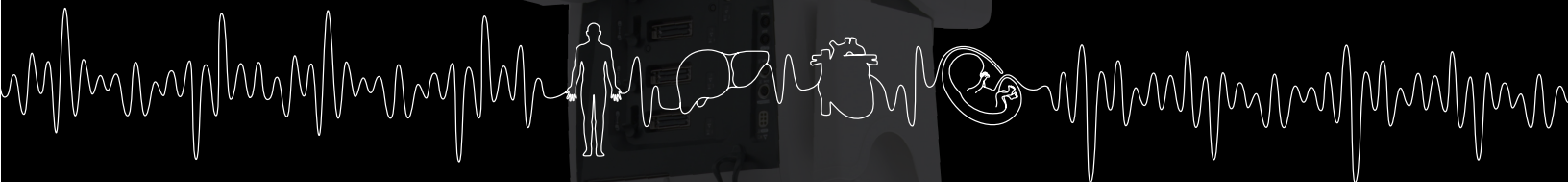


SUPERB
IMAGING



SIMPLE to use
APPLICATIONS

ARIETTA 65





SMOOTH WORKFLOW

Tecnología y funciones que simplifican el flujo de trabajo de manera eficiente para el día a día.



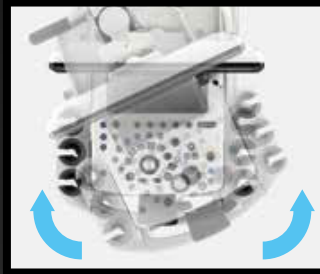
► Diseño ergonómico

El diseño perfeccionado en ARIETTA 65, permite realizar el escaneo de una manera más cómoda y adaptable para cada necesidad.

Brazo de monitor flexible



Consola giratoria



Altura del panel ajustable



► Consola de operación optimizada

Diseñada para facilitar los exámenes de rutina, la consola de operación de ARIETTA 65 reduce el número de teclas físicas, ofreciendo una mejor ubicación de controles, reduciendo pulsaciones innecesarias o accidentales.

Ubicación optimizada de los controles

Los controles más utilizados están situados alrededor del trackball.

Operaciones fáciles

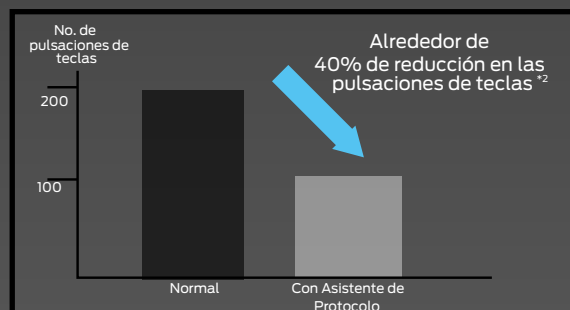
TGC virtual contribuye a la distribución de botones en la consola, facilitando ajustar parámetros de manera personalizada.



Uso táctil

► Asistente de usuario*1 (Protocol Assist)

Software que permite registrar protocolos que guían al usuario durante la examinación, reduciendo significativamente el uso de la consola, y evita errores al agregar etiquetas o anotaciones. La función "Guide View" muestra imágenes de referencia para cada paso, estandarizando el flujo de trabajo.



*1 Opcional

*2 Aproximación basada en estudio interno

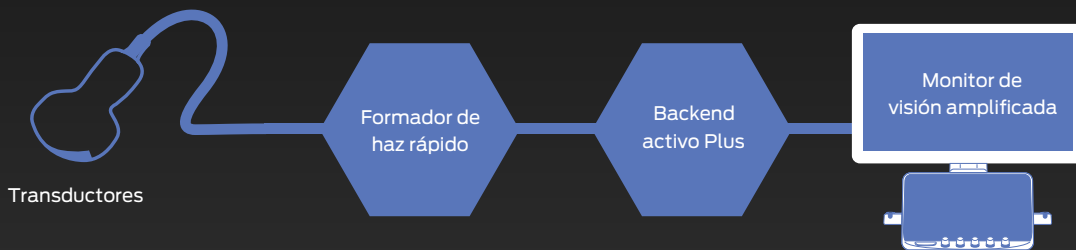


SUPERB Imaging

Tecnología de imagen para mejorar la confianza y precisión del diagnóstico.

► Tecnología de arquitectura en transductores.

Los transductores cuentan con tecnología que permite perfeccionar la calidad del sonido proporcionando imágenes de alto contraste y alta penetración.



► Construcción de imágenes (Carving Imaging)

Tecnología innovadora de procesamiento de imagen que mejora la visibilidad de la estructura de tejidos y obtiene imágenes para cualquier tipo de paciente.

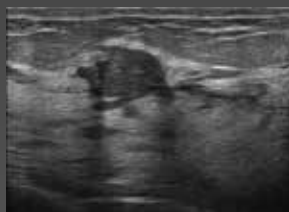
APAGADO



ENCENDIDO



APAGADO



ENCENDIDO





SUPERB Imaging

Escaneo trapezoidal

Ofrece un campo de visión más amplio con transductores lineales, mejorando la visualización de vasos, órganos y tejidos a su alrededor.



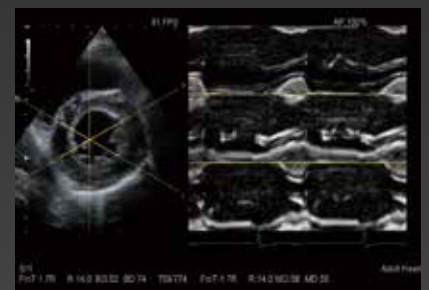
eFLOW

La alta resolución espacial produce una visualización precisa del flujo sanguíneo confinado dentro de las paredes de los vasos, incluso en los vasos más pequeños.



Modo M Automático (FAM)

El modo M Automático se puede mostrar usando cualquier orientación del cursor, permitiendo la comparación del movimiento de la pared o la excursión del valor desde múltiples ángulos en un mismo latido.





SIMPLE to use APPLICATIONS

Herramientas para un uso clínico diverso y una evaluación detallada.



RADIOLOGÍA

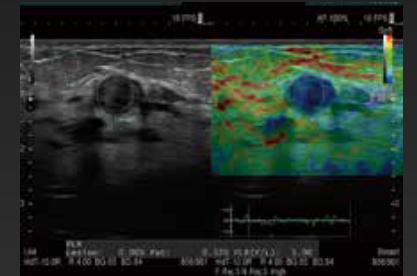
Elastografía tisular en tiempo real (RTE) *1

Evalúa la tensión del tejido en tiempo real y muestra las diferentes medidas de la rigidez del tejido en un mapa de colores. Con el transductor convexo para abdomen se puede obtener el índice de fibrosis hepática en pacientes con hepatitis C (Índice LF).



HI Strain

Tecnología que mejora la imagen de la elastografía tisular manteniendo la resolución temporal y espacial.

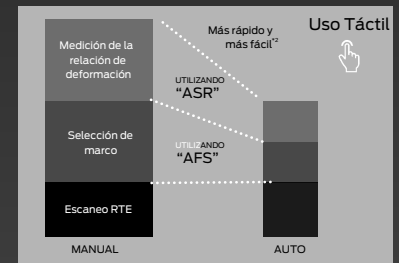


WORKFLOW

Configuración combinada de AFS/ASR

Auto Frame Selection (AFS) selecciona automáticamente el marco para la medición de elastografía. El Assist Strain Ratio (ASR) localiza automáticamente la ROI para la relación de lesión/grasa (FLR).

*FLR = Relación entre la lesión y la tensión de grasa subcutánea
Relación entre la lesión y la tensión de grasa subcutánea



Medición de la onda de corte (SWM)/ATT *1

Es posible evaluar la rigidez del tejido generando ondas de corte y midiendo Vs, su velocidad de propagación en el tejido. La SWM proporciona un indicador de confiabilidad, VsN, que permite al operador dictaminar numéricamente la validez de la medición. Además, se mide simultáneamente la ATT, el indicador para estimar el grado de esteatosis en hígado.



Imágenes por contraste armónico

El ultrasonido con contraste, es utilizado para prácticas clínicas como la detección de tumores, diagnóstico diferencial y apoyo al tratamiento. La formación de imágenes de alta definición y alta sensibilidad de contraste se logra gracias a un haz variable y transductores de alta sensibilidad.

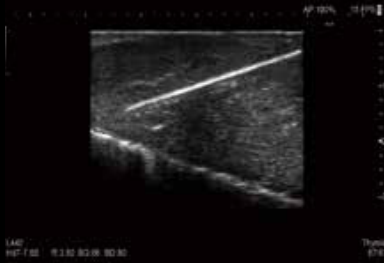
*1 Opcional

*2 Aproximación basada en estudio interno

RADIOLOGÍA

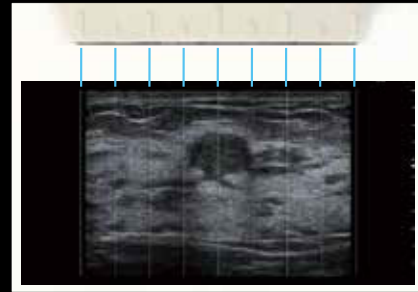
Énfasis de aguja (NE)

Ajuste automático del ángulo de desviación de los haces e imágenes para mejorar la visibilidad de la aguja y ayudar a una punción segura y precisa.



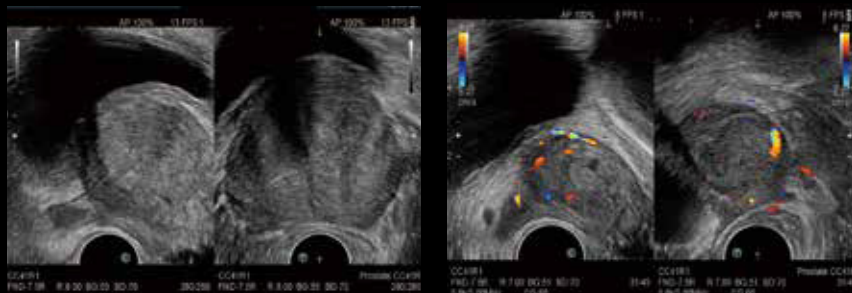
Marcas de asistencia

Las líneas que se muestran en las imágenes en modo B corresponden a marcadores en el cabezal del transductor.



Transductor transrectal

Es posible mostrar imágenes de los ejes cortos y largos de la próstata, una al lado de la otra, en tiempo real. Se puede lograr una amplia observación con un ángulo de visión de 180 grados.



CIRUGÍA

Transductores intraoperatorios

Dentro de la versatilidad de los transductores intraoperatorios podemos encontrar: Transductor convexo que se sostiene entre los dedos del usuario, transductor laparoscópico sostenido con fórceps y transductores drop-in para equipo Da Vinci.



* Transductores intraoperatorios compatibles con CHI

Imágenes por Contraste Armónico (CHI)

Algunos transductores admiten el ultrasonido intraoperatorio con contraste. Útil para detectar alguna lesión y asegurar un margen de resección en las operaciones quirúrgicas.

SALUD DE LA MUJER

3D/4D Fetal

Las imágenes 3D/4D juegan un papel activo como herramienta de comunicación para que la madre se sienta cerca del bebé. La tecnología 4Dshading le da una apariencia más realista a la superficie representada del feto y de línea simulando una fuente de luz y sombra, para imágenes más claras.



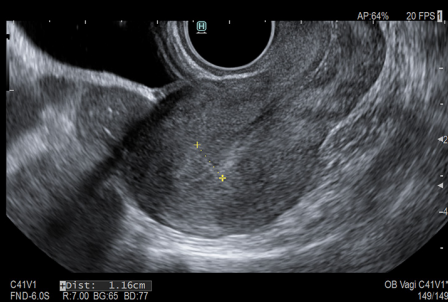
3D/4D



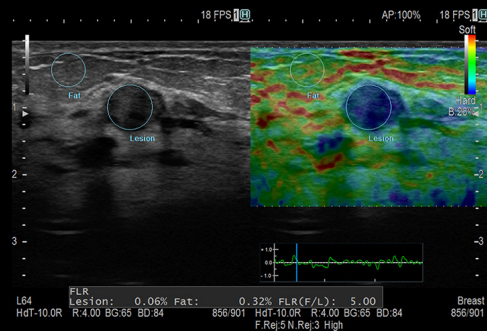
Feto



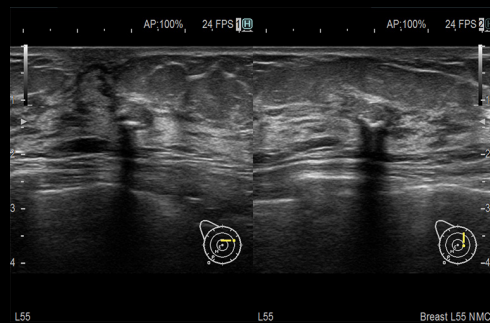
Útero



Elasto Mama



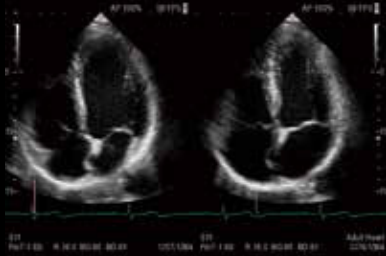
Dual Mama



CARDIOVASCULAR

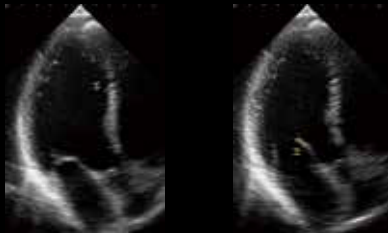
Función cardíaca

Equipado con herramientas automatizadas para un examen cardiovascular más rápido y fluido, basado en los datos adquiridos por nuestros sistemas de alta calidad.



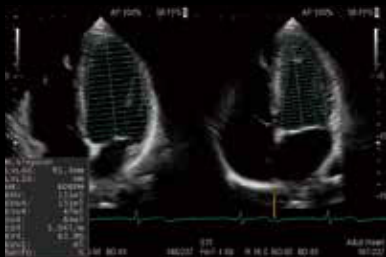
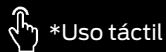
Auto ED/ES

Muestra de forma simultánea y automática los marcos ED y ES, en pantalla.



Alineación automática

Establece automáticamente la posición del cursor de la puerta de volumen de muestra.



Medición Automática.

Esta herramienta mide de manera automática los valores utilizados en los cálculos para evaluar la función cardíaca como EF.



Doppler de Doble Muestreo

Este software permite observar las ondas Doppler desde 2 ubicaciones de forma simultánea. Además permite medir los indicadores de desempeño diastólico. (Ejemplo: Relación (E/e')).

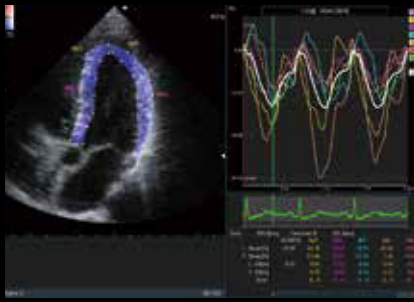
Seguimiento de tejido 2D (2DTT)



Tensión Longitudinal (GLS)

La relación de cambio en la longitud del endocardio del LV, que puede alterarse significativamente en pacientes con insuficiencia cardíaca. Incluso cuando se mantiene una fracción de eyección (EF) normal.

IMT Automático



2DTT^{*1}

Realiza el seguimiento, cuantifica y analiza el movimiento del ventrículo izquierdo o de manera local para el miocardio.



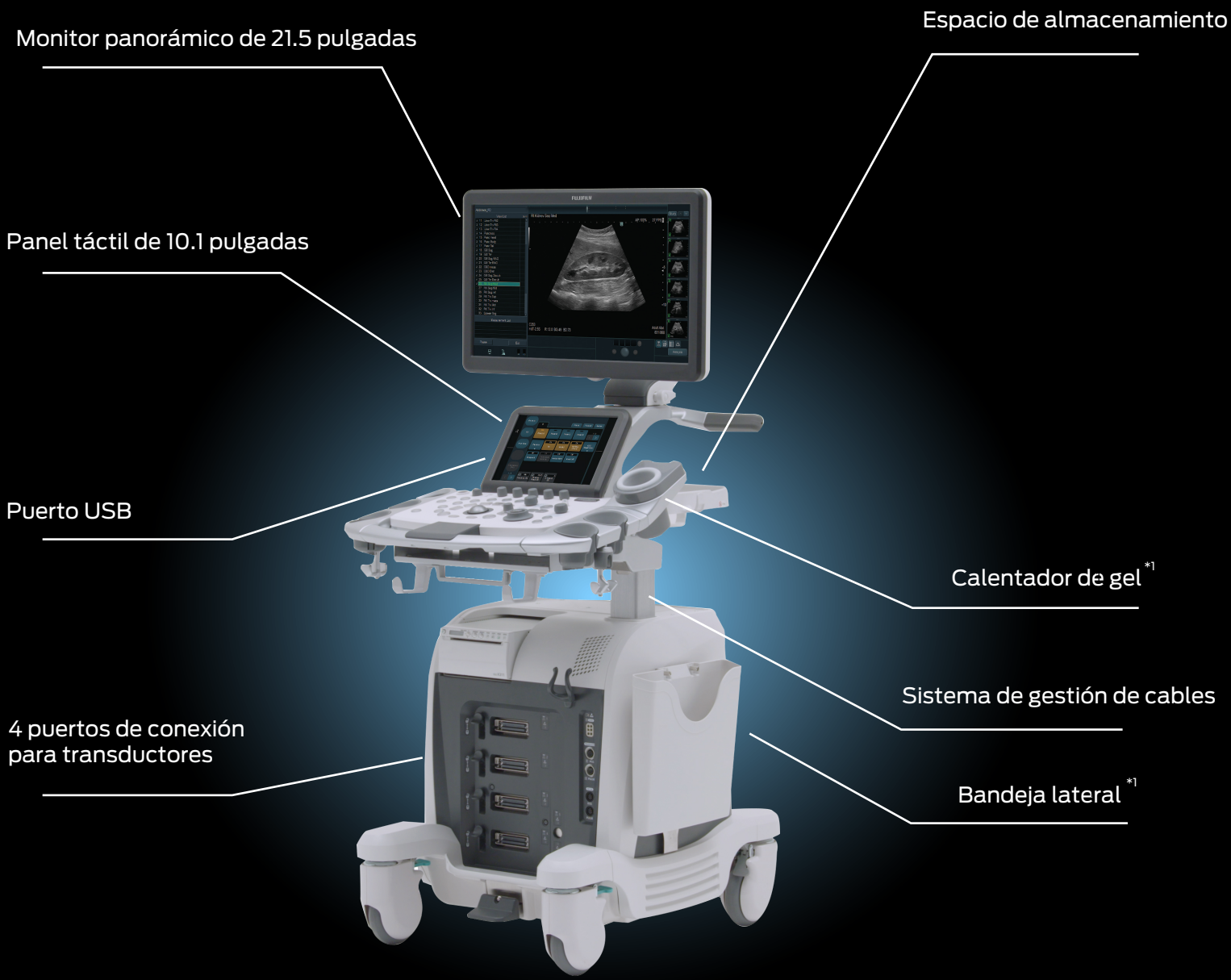
Auto IMT^{*1}

Mide automáticamente el grosor íntima media (IMT) luego de la colocación de una ROI en la vista del eje largo de la arteria carótida.



Auto EFW^{*1}

Al analizar las características del objetivo y proporcionar un ajuste automático del punto de medición, el EFW automático (peso fetal estimado) facilita la medición de uno de los parámetros para la del crecimiento fetal.



Monitor panorámico de 21.5 pulgadas

Espacio de almacenamiento

Panel táctil de 10.1 pulgadas

Puerto USB

Calentador de gel ^{*1}

4 puertos de conexión para transductores

Sistema de gestión de cables

Bandeja lateral ^{*1}

533 (A) x 742 (L) x 1265 a 1635 (Al) ^{*2}

Peso: 85kg

Capacidad de HDD: 500GB (Actualización a 1TB ^{*1})

Capacidad eléctrica: 750VA

Batería ^{*1}

^{*1}Opcional

^{*2} Cuando el brazo del monitor está plegado



FUJIFILM de México

Healthcare

 /Fujifilm de México

 FujifilmHealthcareMéxico

 www.fujifilm.com.mx

 ultrasonido@fujifilm.com.mx