

Pos.75 EV1

Pos 602**Kopelevator FR 450**

Kapacitet:	250 ton/time v 600 kg/m ³
Totalhøjde:	14.530 mm
Elevatortop:	1520 mm
Motor:	30 kW på højre side SK6282 AG-200L/4 78 omdr. Med overdækning
Tilbageløbsspærre	RSBF 9090 Ø90
Elevatorbund:	1510 mm
Elevatorrør:	6 stk á 2900 mm heraf 1 stk med inspektionslem 2 stk á 2800 mm
Kopbånd:	EP 630/5 I+I, oliebestandig B= 480 mm x 29.500, hullet for 7 stk kopper pr. m
Kopper:	203 stk S450-215
Kopbolt:	1015 sæt 10x35 med skiver og selvlåsende møtrik

Pos.75 EV2

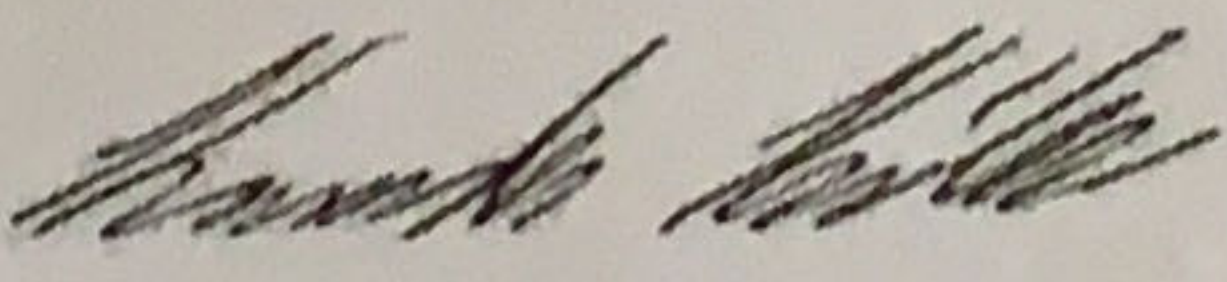
Pos 605**Kopelevator FR 450**

Kapacitet:	250 ton/time v 600 kg/m ³
Totalhøjde:	11.730 mm
Elevatortop:	1520 mm
Motor:	22 kW på højre side SK6282 AG-18Lx/4 78 omdr. Med overdækning
Tilbageløbsspærre	RSBF 9090 Ø90
Elevatorbund:	1510 mm
Elevatorrør:	6 stk á 2900 mm, heraf 1 stk med inspektionslem
Kopbånd:	EP 630/5 I+I, oliebestandig B= 480 mm x 24.100, hullet for 7 stk kopper pr. m
Kopper:	167 stk S450-215
Kopbolt:	835 sæt 10x35 med skiver og selvlåsende møtrik

FR 450 ELEVATOR

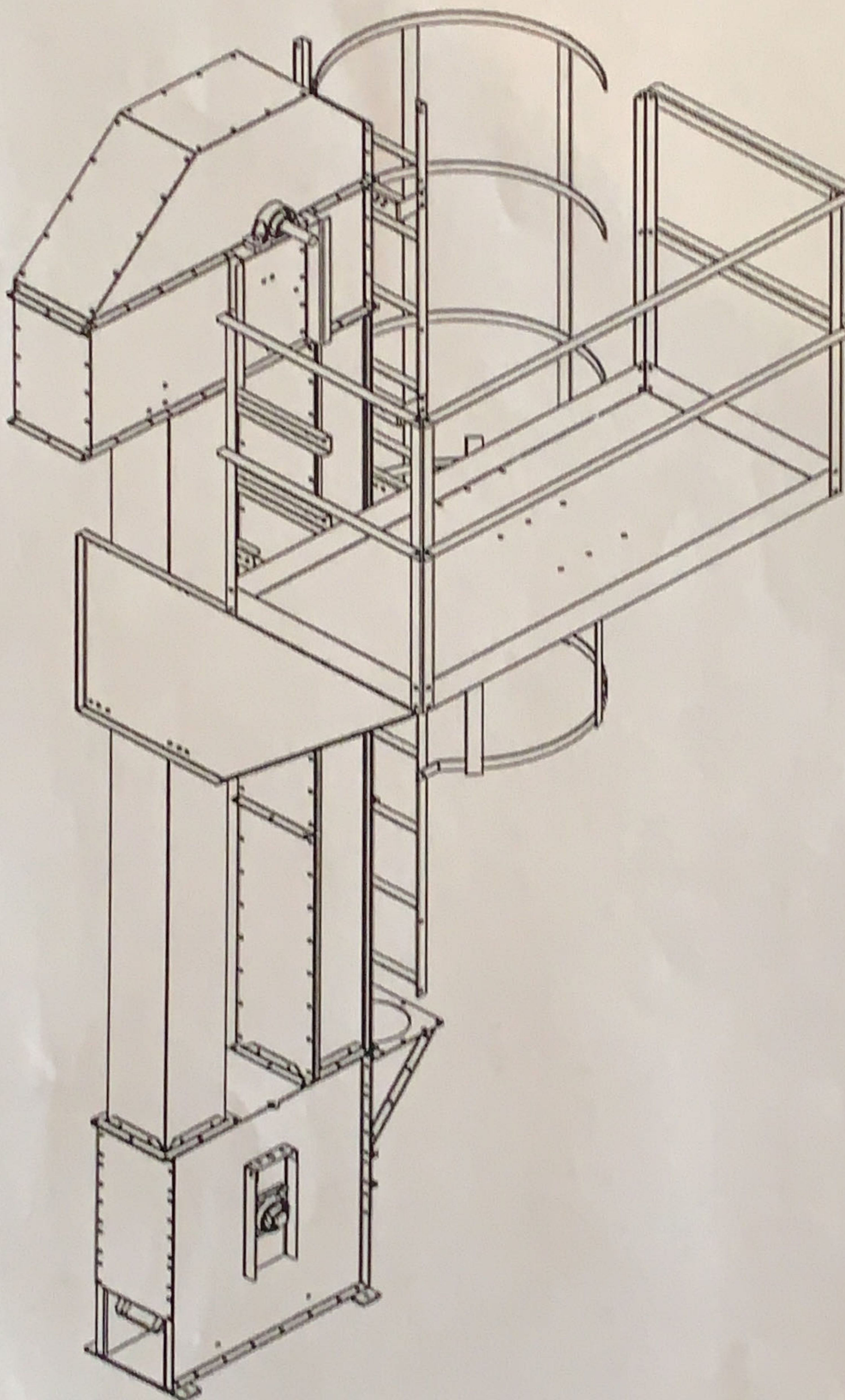
1. Overensstemmelseserklæring

FREMA

EU-overensstemmelseserklæring	CE
FREMA AUNINGVEJ 91b DK-8961 ALLINGÅBRO	
Erklærer hermed, at FR 450 ELEVATOR er fremstillet i overensstemmelse med bekendtgørelserne i RÅDETS DIREKTIV om indbyrdes tilnærmelse af medlemsstaternes lovgivning om maskiner (98/37/EF, artikel 1)	
FR 450 Elevator er en maskine konstrueret til at transportere korn, frø og granulater fra et vandret niveau til et andet højere niveau. FR 450 Elevator er konstrueret til en max. kapacitet på 370 ton pr. time.	
Endvidere er produktet underlagt følgende standarder og cirkulærer: Arbejdstilsynets bekendtgørelse om indretning af tekniske hjælpemidler, BEK nr. 612 af 25. Juni 2008	
Allingåbro, den 05.12.2007.  Karsten Kötter Fabrikant	

FR 450 ELEVATOR

3. Montage



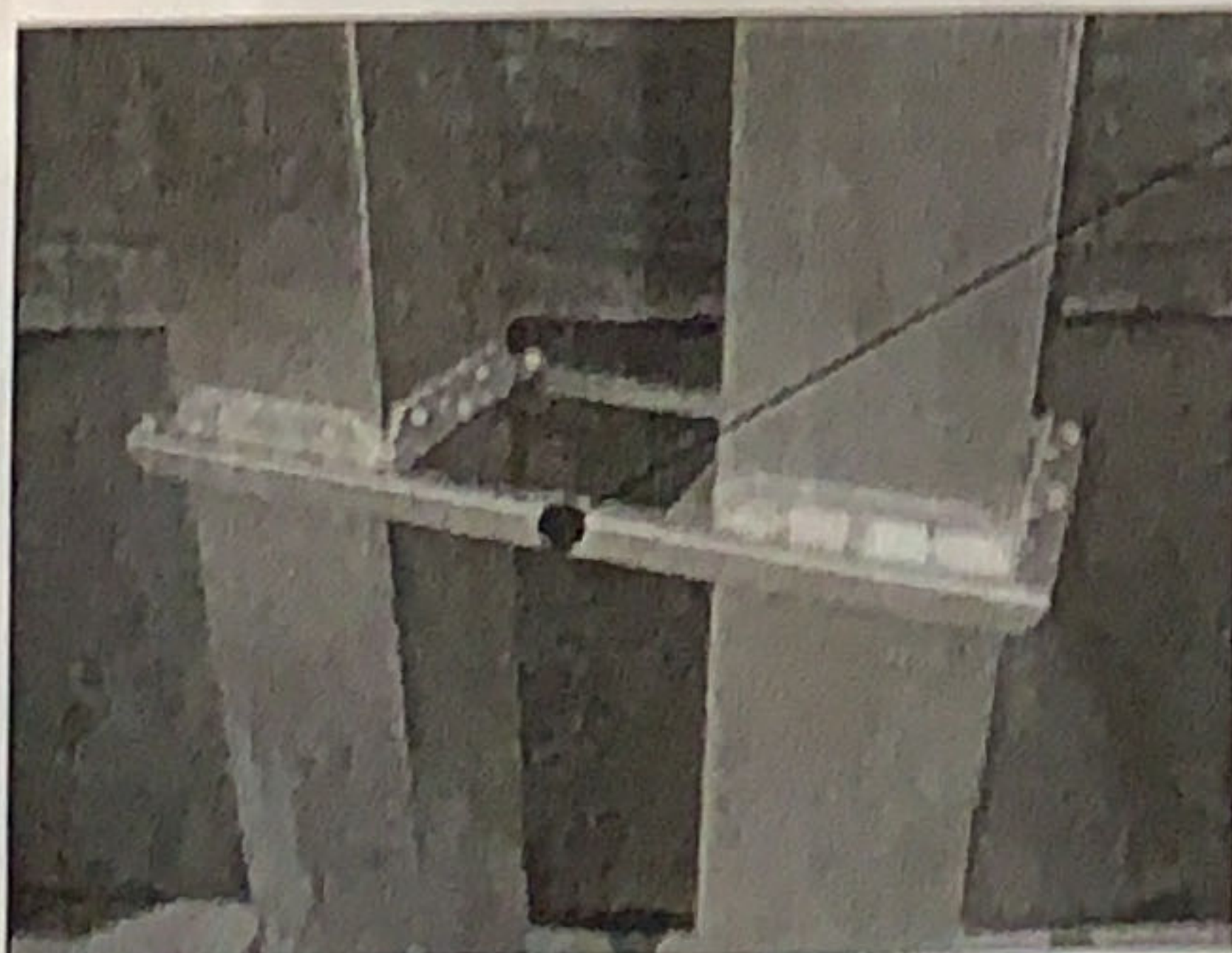
FR 450 ELEVATOR



1. Elevatorrør placeres til den ønskede byggehøjde. De lange rør placeres i bunden, de korte rør placeres bedst i toppen. Hvis et rør er for langt, kan flangen demonteres og røret afkortes, hvorefter flangen igen monteres. (Der bores nye huller)

Der monteres 2 V-jern tværstivere i hver samling.

Samleflangerne skal ligge lige overfor hinanden i samlingerne.



1. Tværstivere

FR 450 ELEVATOR

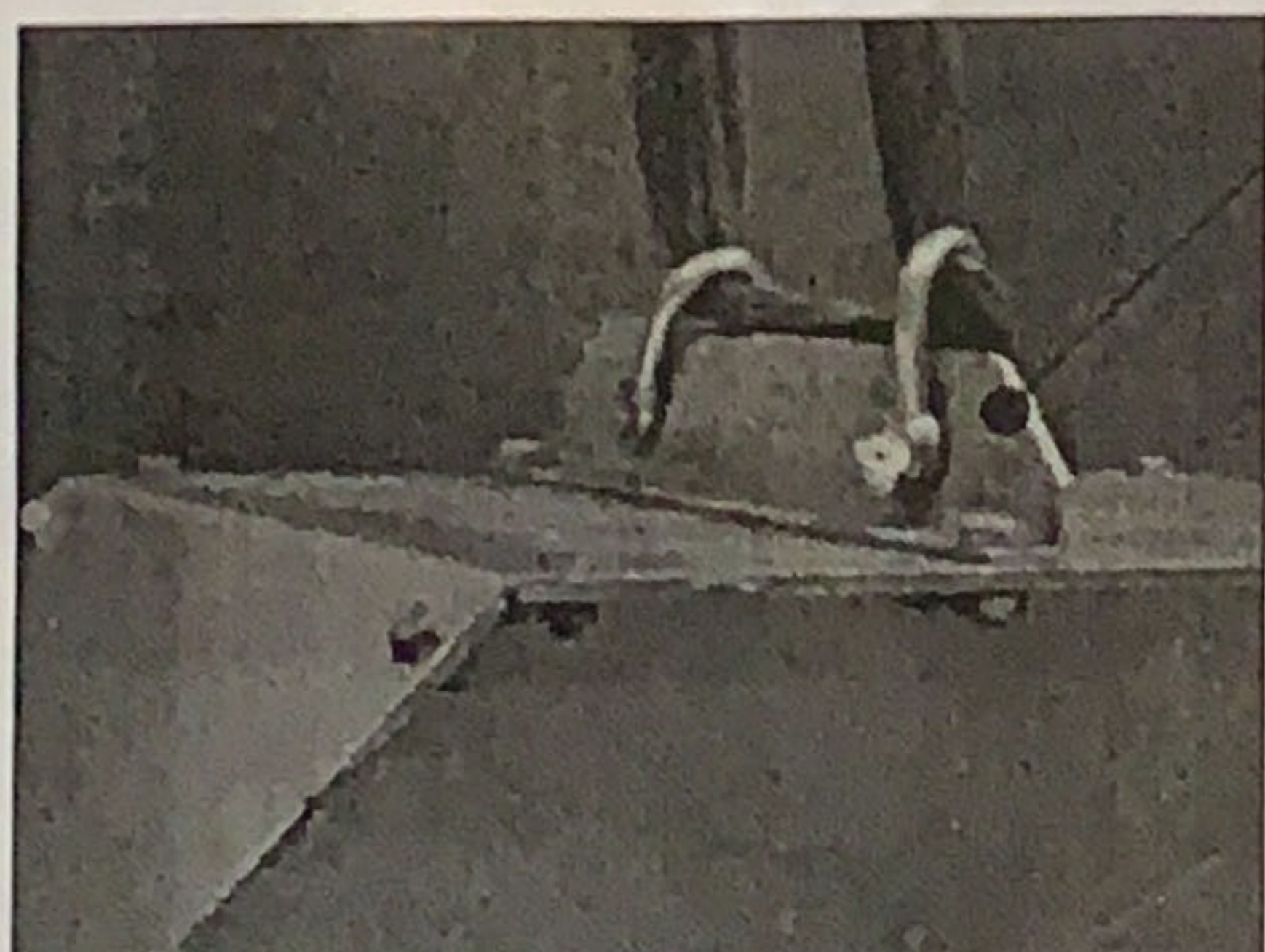


1. Elevatortop placeres og boltes fast

Elevatoren loddes ind.
Elevatoren skal stå i lod indenfor ± 6 mm (ellers kan elevatoren ikke køre lydløs, og vil ødelægge kopperne).

Elevatoren stives af vandret for hver 5 m.

Toppen stives af således at den er fastgjort i begge retninger.
Hvis elevatoren er over 12 m høj, skal den aflastes lodret, således at vægten ikke står ned på røerne.



1. Løftebeslag for elevatortop

Løftebeslaget kan bruges så elevatoren kan løftes, således at man kan montere røerne under toppen, og bunden under røerne.