

CX SERIE D

CX240D

MOTORE

Modello _____ ISUZU AR-4HK1X
 Tipo _____ Raffreddato ad acqua, ciclo diesel a 4 tempi, 4 cilindri in linea, Sistema common rail ad alta pressione (controllo elettrico), turbocompressore con intercooler raffreddato ad aria, sistema SCR.
 Numero dei cilindri / Cilindrata _____ 4 / 5,2 l
 Livello emissioni _____ Tier 4 final / Eu stage IV
 Alesaggio e corsa _____ 115 mm x 125 mm

Potenza nominale cavalli del volano

SAE J 1349, ISO 9249 _____ 119,3 kW a 1800 min⁻¹
 ISO 14396 _____ 124 kW a 1800 min⁻¹

Coppia massima

SAE J 1349, ISO 9249 _____ 620 Nm a 1600 min⁻¹
 ISO 14396 _____ 636 Nm a 1600 min⁻¹

IMPIANTO IDRAULICO

Pompe principali _____ 2 pompe a pistoni assiali a cilindrata variabile sistema di regolazione
 Max. flusso dell'olio _____ 2 x 211 l/min a 1800 min⁻¹

Pressione nel circuito di lavoro

Braccio/bilanciere/benna 34,3 MPa - 37,3 MPa con auto power boost
 Circuito di rotazione _____ 29,4 MPa
 Circuito corsa _____ 34,3 MPa
 Pompa pilota _____ 18 l/min
 Pressione di esercizio del circuito _____ 3,9 MPa

Cilindri del braccio

Alesaggio _____ 120 mm
 Corsa _____ 1255 mm

Posizionatore (triplice)

Alesaggio _____ 150 mm
 Corsa _____ 1090 mm

Cilindro del bilanciere

Alesaggio _____ 140 mm
 Corsa _____ 1460 mm

Cilindro della benna

Alesaggio _____ 120 mm
 Corsa _____ 1010 mm

DATI PRESTAZIONI MONOBLOCCO

		Bilanc. 2,40 m	Bilanc. 1,91 m	Bilanc. 2,94 m
Lunghezza braccio	mm	5700	5700	5700
Raggio della benna	mm	1450	1450	1450
Movimento articolazione benna		177°	177°	177°
A Portata massima a GRP	mm	9230	8760	9720
B Portata massima	mm	9420	8960	9900
C Profondità di scavo max.	mm	6050	5550	6590
D Altezza di scavo max.	mm	9450	9200	9670
E Altezza di scarico max.	mm	6650	6390	6870
F Raggio di oscillazione minore	mm	2830	2830	2830

FORZA DI SCAVO

MONOBLOCCO/ TRIPLICE ARTICOLAZIONE	Bilanc. 2,40 m	Bilanc. 1,91 m	Bilanc. 2,94 m
Forza di scavo del bilanciere	123 kN	142 kN	103 kN
con Auto power boost	133 kN	154 kN	112 kN
Forza di scavo della benna	142 kN	142 kN	142 kN
con Auto power boost	154 kN	154 kN	154 kN

ROTAZIONE

Motore di rotazione _____ Motore a pistoni assiali a cilindrata fissa
 Massima velocità di rotazione _____ 11,5 min⁻¹
 Coppia di rotazione _____ 64.000 Nm

FILTRI

Filtro di aspirazione _____ 105 µm
 Filtro di ritorno _____ 6 µm
 Filtro di linea pilota _____ 8 µm

IMPIANTO ELETTRICO

Tensione _____ 24 V
 Alternatore _____ 50 Amp
 Starter _____ 24 V 5,0 kW
 Batteria _____ 2 x 12 V 92 Ah/5 HR

SOTTOCARRO

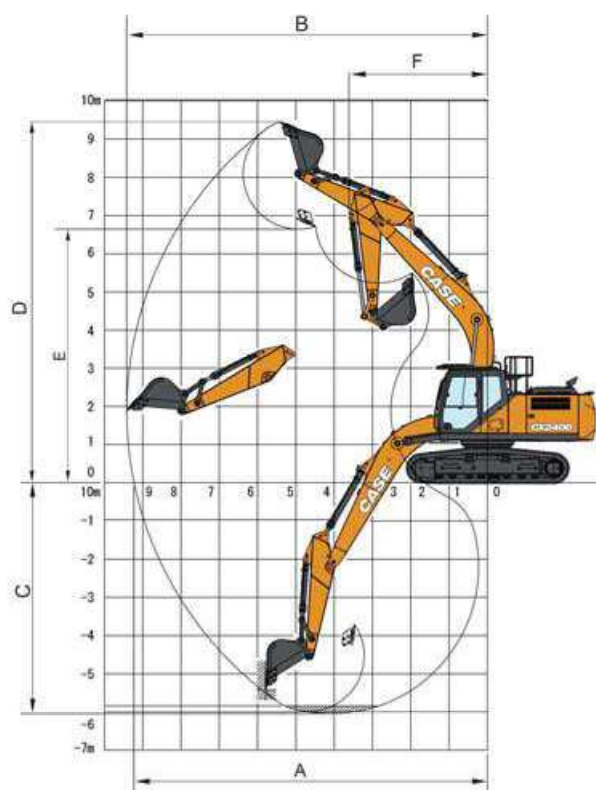
Motore di rotazione _____ Motore a pistoni assiali a cilindrata fissa
 Elevata velocità di traslazione _____ 5,0 km/h
 (spostamento velocità di traslazione automatico)
 Velocità di traslazione bassa _____ 3,2 km/h
 Forza di trazione _____ 200 KN
 Numero di rulli portanti (per lato) _____ 2
 Numero di rulli (per lato) _____ 9
 Numero di pattini (per ogni lato) _____ 51
 Tipo di pattini _____ Pattino a triplice costola
 Grado abilità _____ 70 % (35°)

RUMORE

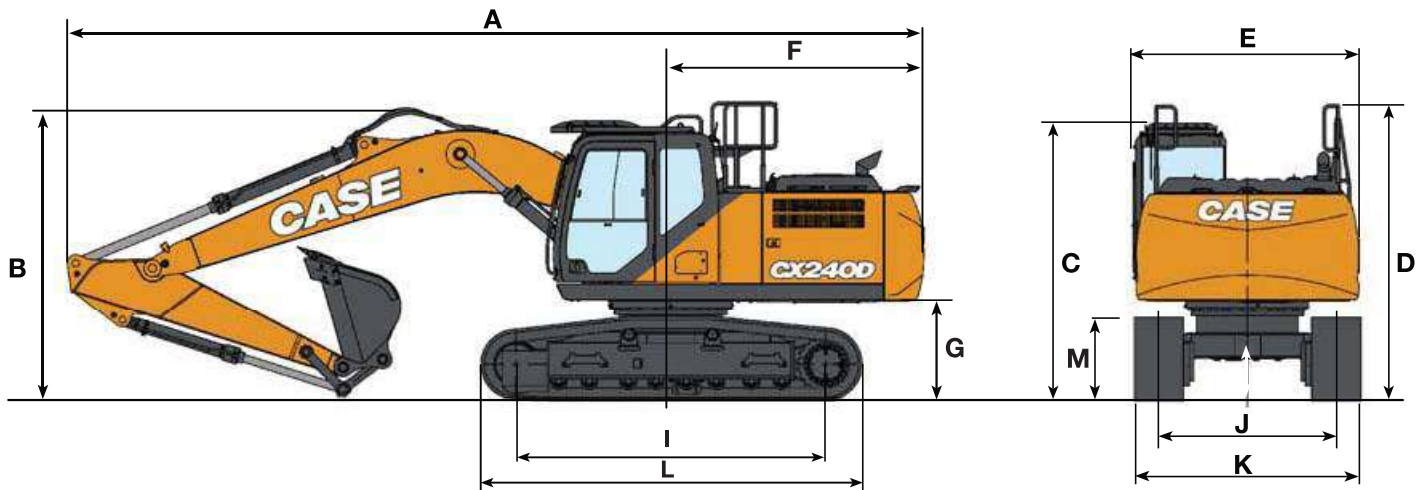
Esterno (EU Directive 2000/14/EC) _____ LwA 101 dB(A)
 Interno (ISO 6396) _____ LpA 69 dB(A)

CAPACITÀ DEL CIRCUITO E COMPONENTI

Serbatoio carburante _____ 320 l
 Sistema idraulico _____ 220 l
 Serbatoio idraulico _____ 117 l
 Serbatoio Adblue _____ 85 l



DIMENSIONI GENERALI MONOBLOCCO



		Bilanciere 2,40 m	Bilanciere 1,91 m	Bilanciere 2,94 m
Lunghezza totale (senza accessori)	mm	4950	4950	4950
A Lunghezza totale (con accessori)	mm	9570	9590	9490
B Altezza totale (all'inizio del braccio)	mm	3190	3110	3010
C Altezza cabina	mm	3130	3130	3130
D Altezza totale (a inizio guardrail)	mm	3340	3340	3340
E Larghezza complessiva della struttura superiore	mm	2530	2530	2530
F Rotazione (raggio posteriore)	mm	2830	2830	2830
G Altezza libera sotto struttura superiore	mm	1110	1110	1110
H Distanza minima dal suolo	mm	430	430	430
I Interasse (distanza fra le ruote)	mm	3840	3840	3840
L Lunghezza totale del cingolo	mm	4650	4650	4650
M Altezza del binario del cingolo	mm	940	940	940
J Carreggiata	mm	1990	1990	1990
K Larghezza totale sottocarro (con pattini da 550 mm)	mm	2540	2540	2540

PESO E PRESSIONE AL SUOLO

con bilanciere 2,40 m, benne 1,0 m³, operatore, lubrificante, liquido refrigerante, pieno di carburante e protezione superiore OPG livello 2.

	Peso	Pressione al suolo
Pattini con costola 550 mm	22900 kg	0,055 MPa

Contrappeso 4.500 kg