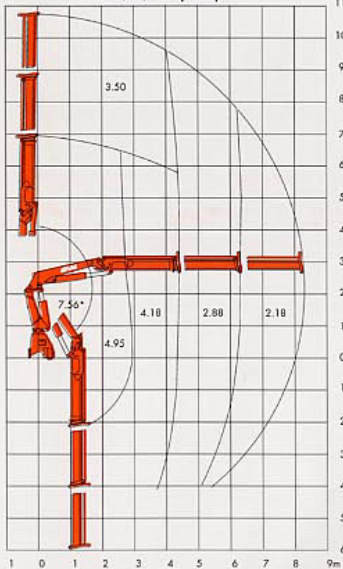


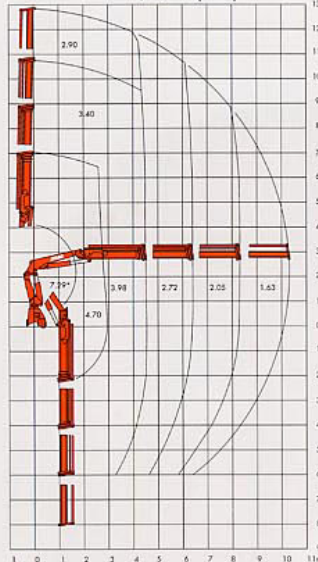
## 190.2 E

Falkran · Foldable crane · Grue repliable · Grúa articulada

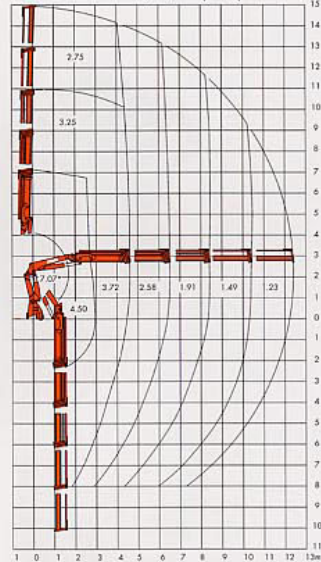
190.2 E - 8,3/2 (A2)



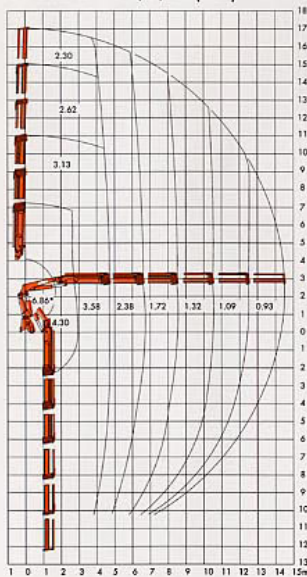
190.2 E - 10,4/3 (A3)



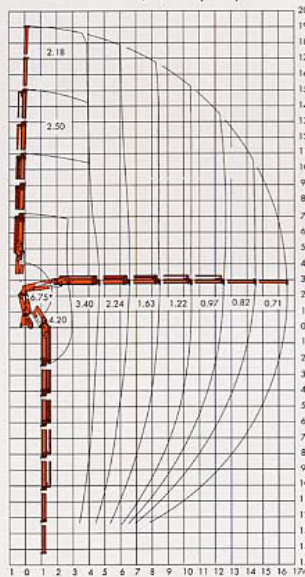
190.2 E - 12,5/4 (A4)



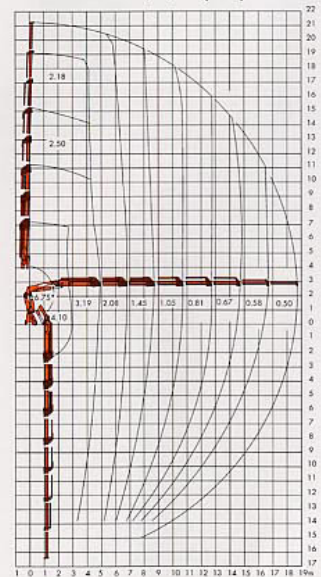
190.2 E - 14,6/5 (A5)



190.2 E - 16,7/6 (A6)



190.2 E - 18,8/7 (A7)



**Allgemeine Hinweise:**

- Angaben der Falkrane bei 15° Hubarmstellung
- Für die stationäre Montage ist der Betriebsdruck zu reduzieren
- Maße in mm, Traglasten in t

**General notes:**

- Lifting data based on a boom position of 15°
- For stationary installation, the operating pressure must be reduced
- Dimensions in "m", load capacities in metric "t"

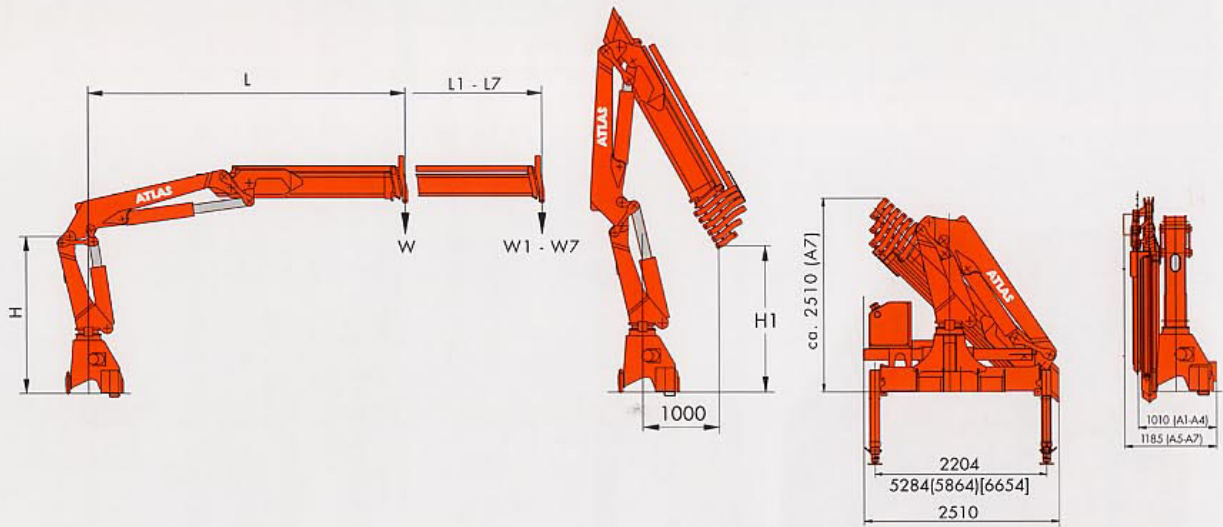
**Indications universelles:**

- Flèche en position de 15°
- Il faudra réduire la pression de service pour des montage à poste fixe
- Dimensions en "m", charges en "t"

**Indicaciones generales:**

- Datos sobre las grúas articulados cuando la posición del brazo de elevación es de 15°
- Para el montaje estacionario, es necesario reducir la presión de servicio
- Dimensión en 'm' y carga en 't'

TECHNISCHE DATEN · TECHNICAL DATA · CARACTÉRISTIQUES TECHNIQUES · DATOS TÉCNICOS



Typ type tipo	Höhe height hauteur altura	Höhe height hauteur altura	Traglast bei der jeweiligen Ausladung load at the respective reach charge de levage à la portée respective capacidad al alcance respectivo																
	H m	H1 m	L m	W t	L1 m	W1 t	L2 m	W2 t	L3 m	W3 t	L4 m	W4 t	L5 m	W5 t	L6 m	W6 t	L7 m	W7 t	
<b>A2</b>	2,19	2,49	4,40	4,18	6,30	2,88	8,20	2,18											
<b>A3</b>	2,19	2,38	4,50	3,98	6,40	2,72	8,30	2,05	10,30	1,63									
<b>A4</b>	2,19	2,26	4,60	3,72	6,50	2,58	8,40	1,91	10,40	1,49	12,40	1,23							
<b>A5</b>	2,19	2,15	4,70	3,58	6,60	2,38	8,50	1,72	10,50	1,32	12,50	1,09	14,50	0,93					
<b>A6</b>	2,19	2,04	4,80	3,40	6,70	2,24	8,60	1,63	10,60	1,22	12,60	0,97	14,60	0,82	16,60	0,71			
<b>A7</b>	2,19	1,93	4,90	3,19	6,80	2,08	8,70	1,45	10,70	1,10	12,70	0,81	14,70	0,67	16,70	0,58	18,70	0,50	

Typ type tipo	Hubmoment loadmoment moment of course capacidad		Ausladung reach portée alcance		Betriebsdruck working pressure pression de marche presion de trabajo	Ölfördermenge oilflow débit d'huile caudal de aceite	Schwenkbereich slewing angle g. de basculement giro	Gewicht weight poids peso		
	kNm	mt	hydr.	mech.	bar	l/min		kg**	kg***	kg****
<b>A2</b>	180,4	18,4	8,30		300	45 (12)	410°	2230	350 - 540	160
<b>A3</b>	175,7	17,9	10,40					2390		
<b>A4</b>	167,9	17,1	12,50					2490		
<b>A5</b>	165,1	16,8	14,60					2610		
<b>A6</b>	160,1	16,3	16,70					2710		
<b>A7</b>	153,3	15,6	18,80					2860		

Einstufung - classification - classification - clasificación = H1 - B3

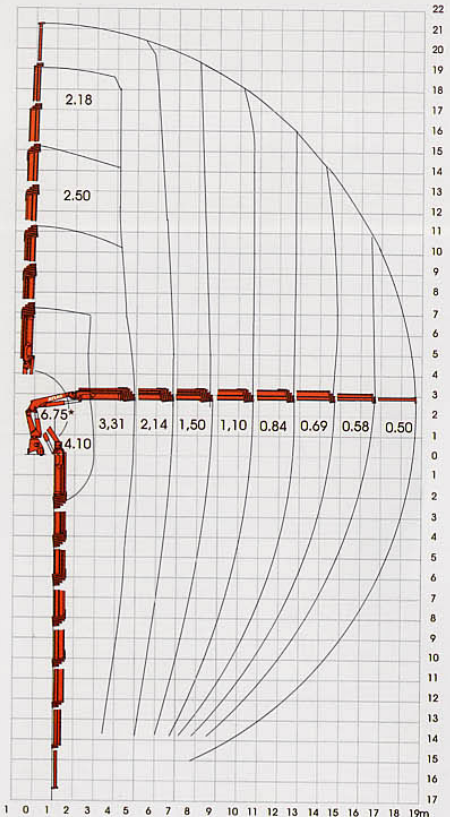
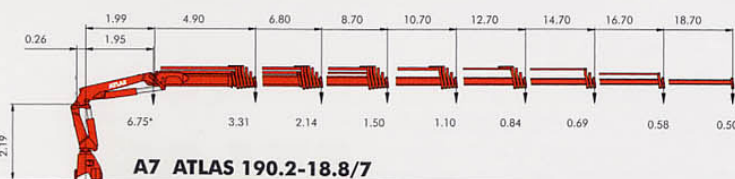
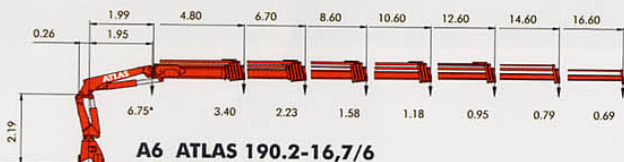
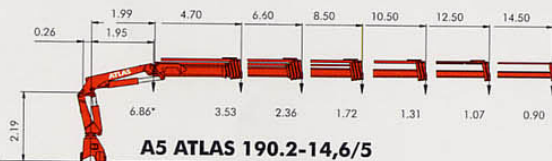
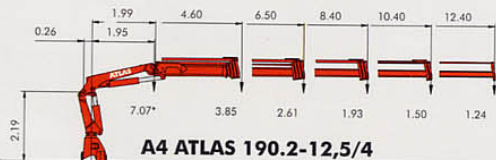
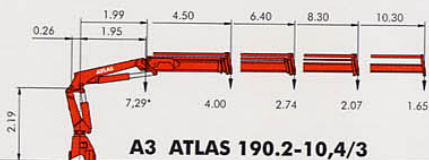
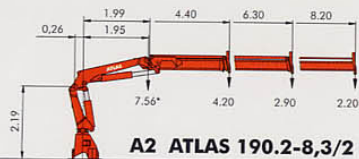
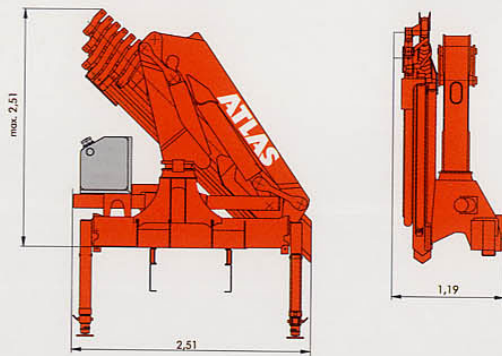
- \* = Daten für die mechanische Verlängerung / data for the manual extension / données techn. pour allonge méc. / detalles para extensiones manuales
- \*\* = einfaches Grundgerät im Lashakenbetrieb / simple basic unit for loadhook work / type de base simple avec crochet / maquina base para trabajo con gancho
- \*\*\* = je nach Ausführung der Abstützungen / depending on stabilizer / dépendant de modèle du stabilisateur / según la version de los estabilizadores
- \*\*\*\* = Ölbehälter mit Füllung / oil tank with oil / réservoir avec contenu / depósito con aceite



# ATLAS 190.2

## HAUPTABMESSUNGEN - FALTKRANE

### Fahrstellung



### Technische Daten 190.2 Falkran

Typ	Hubmoment kNm / mt	Reichweite		Gewicht kg
		hydraulisch	mechanisch	
A2	182 / 18,7	8,3	-	2230
A3	177 / 18,0	10,4	-	2390
A4	174 / 17,7	12,5	-	2490
A5	163 / 16,6	14,6	-	2610
A6	160 / 16,3	16,7	-	2710
A7	159 / 16,2	18,8	-	2860

Einstufung nach DIN 15018 H1 - B3  
 Betriebsdruck max. 270/300 bar  
 Empfohlene Pumpenfördermenge 45/12 l/min  
 Schwenkbereich 410°  
 Abstützweite mit seitlich hydraulischem Ausschub 5,9 m  
 Abstützweite, erweitert 6,7 m  
 Abstützungen mit seitlich hydraulischem Ausschub, je nach Ausführung 350-540 kg  
 Ölbehälter und Ölfüllung ca. 160 kg

#### Allgemeine Hinweise

- Angaben der Falkrane bei 15° Hubarmstellung
- Für die stationäre Montage ist der Betriebsdruck zu reduzieren
- Masse in 'm' - Traglasten in 't'
- \* am zusätzlichen Lasthakenpunkt am Knickarm