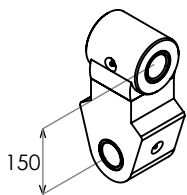


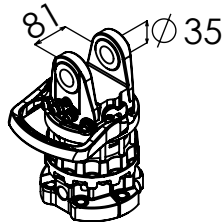
**Link (Optional) / Attacco (Opzionale)**



Peso / Weight = Kg. 10

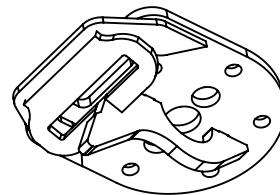
**Rotator GV6 / Rotatore GV6**

**K**



Connection Rotation = 1/2" Gas female  
Connection Grab = 1/2" Gas female

**Bolted hook / Gancio inferiore  
Optional**



THE MANUFACTURER MAINTAINS THE RIGHT TO MODIFY ALL PRODUCTS IN ORDER TO IMPROVE PERFORMANCE. ALL DATA SUPPLIED ARE BASED UPON DATA COLLECTIONS AND AS SUCH CANNOT BE UTILIZED AS A REFERENCE FOR FORECAST PRODUCT FUTURE PERFORMANCE.

IL PRODUTTORE SI RISERVA IL DIRITTO DI APPORTARE MODIFICHE SUI PRODOTTI SENZA PREAVVISO. IL PRODUTTORE HA IL DIRITTO DI APPORTARE MIGLIORIE AL PRODOTTO AL FINE DI AUMENTARE LE PERFORMANCE DELLO STESSO. I DATI RIPORTATI NON SONO VINCOLANTI.

CHECK VALVE IS OPTIONAL

VALVOLA DI BLOCCO OPZIONALI

THIS DRAWING IS OUR PROPERTY. REPRODUCTION OR DISCLOSURE OF IT IS PROHIBITED WITHOUT OUR WRITTEN APPROVAL.

QUESTO DOCUMENTO E' DI NOSTRA PROPRIETA'. E' VIETATA LA RIPRODUZIONE O LA DIVULGAZIONE SENZA LA NOSTRA AUTORIZZAZIONE SCRITTA

<b>Capacity</b> Capacità m <sup>3</sup>	0,25	<b>Max pressure</b> Pressione massima Bar	Bucket	320
<b>Tines</b> Denti n°	4	<b>Max rec oil flow</b> Flusso dell'olio massimo Lt./min.	Bucket	70
<b>Max load</b> Portata massima Ton.	2	<b>Max torque (200 Bar)</b> Coppia massima (200 Bar) Nm	Rotator	25
<b>Excavator weight (Indicative)</b> Peso escavatore (Indicativo) Ton.	1	<b>Rotator weight (Kg)</b> Peso rotatore	Rotator GV6	1400
<b>Closing force single tine</b> Forza chiusura singolo dente kN (320 Bar)	14	<b>N° of revolutions/min. (25 Lt.)</b> N° di giri/min. (25 Lt.)	Rotator GV6	46
			Rotator	40

**GUSELLA-BAKKER**

Item: **SHMZ204\_A1**

Description:  
**Polyp grab four teeth,  
designed for Z crane**

**Weight / Peso Kg. = 270 without rotator**

Designed:	Date:	
F.GUSELLA	01/06/2022	