

4020K-RCS



- power to lift





GRUPO DE CARGA HC1/HD5/B3		4020-K6				
Tipo						
Movimiento de elevación						
DATOS TÉCNICOS						
Momento de carga	tm					34,7
Alcance hidráulico	m					16,6
Momento de giro	kgm					
Ángulo de giro	°					
Presión de trabajo	bar					
Peso	kg					4080
Peso de estabilizadores est.	kg					
Caudal de la bomba	l/min					
Capacidad del tanque, sep.	l					
La potencia absorbida	kW					
GEOMETRÍA						
Altura sobre el chasis	mm					
Anchura grúa plegada	mm					
Longitud sin válvulas extra	mm					1148
Altura de gancho a 1,5 m de la columna	m					2,6
Sistema de biela doble Power Plus						
Inclinación superior a la horizontal en la grúa	°					
Inclinación superior a la horizontal en el Fly-Jib	°					20
VERSIÓN						
Control remoto por radio de la grúa y las vigas extensibles						Grúa básica*
Unidad de mando de Scanreco con InfoCenter de HMF						Grúa básica*
Unidad de mando con palancas en línea (L) o mando en cruz (J)						L/J*
MANEJO						
Sistema de seguridad RCL 5300						Grúa básica*
Distribuidor proporcional del tipo (-d) para control remoto por radio						Grúa básica*
8 funciones de las patas est. manejadas por el control remoto por radio (grúa + viga extensible adicional)						Grúa básica*
Sistema de adaptación de velocidad electr. HDL-d						Grúa básica*
OPCIONES: EQUIPO HIDRÁULICO						
Refrigerador de aceite						Grúa básica*
Fly-Jib 600 con 3 ó 4 extensiones hidráulicas						Opción
Fly-Jib 1000 con 4 ó 5 extensiones hidráulicas						Opción
Cabrestante hidráulico de 2500 kg en la grúa						Opción*
Cabrestante hidráulico de 2500 kg sobre Fly-Jib						Opción Opción
Cabrestante hidráulico de 3200 kg en la grúa						Opción*
Cabrestante hidráulico de 3200 kg sobre Fly-Jib						Opción Opción
Sistema de válvulas extra en cadenas de latiguillos	Opción	Opción	Opción	Opción	Opción	Opción
Válvulas extra en enrollatubos en las extensiones	Opción	Opción	Opción	Opción	Opción	Opción
Válvulas extra en enrollatubos externos						Opción Opción
Tanque hidráulico de 250 l montado en la grúa						Opción*
MÁS EQUIPO						
Número de prolongas manuales			3	3	3	3 2
Proyector en la grúa						Opción*
Proyector en el Fly-Jib						Opción Opción
Una sección de válvula disponible del control remoto por radio en la base						Opción*
1 ó 2 válvulas extra en el Fly-Jib en enrollatubos						Opción Opción



RCL 5300

El sistema RCL 5300 supervisa la carga de la grúa y la estabilidad del vehículo, asegurando así la seguridad del operario de la grúa.



InfoCenter de HMF

En el InfoCenter de HMF aparecen el estado de funcionamiento y las causas de parada y fallos de la grúa. Por el sistema EVS se indica la estabilidad actual.



Control remoto por radio

El control remoto por radio de HMF es excelente, preciso, seguro y es una herramienta que ahorra tiempo.



Área de giro continuo

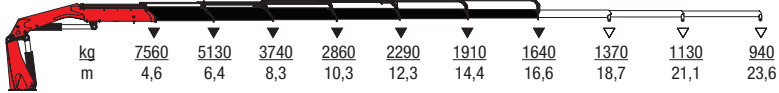
Con el sistema de giro fuerte y continuo el área de giro es 360° - sin parar.



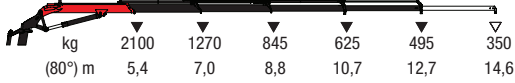
- power to lift



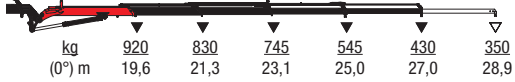
4020KG-RGS



FJ-600



FJ-600



▼ Capacidad de elevación sin prolongas manuales
 ▽ Capacidad de elevación con prolongas manuales

Z008631-13

Nos reservamos el derecho de introducir modificaciones



- power to lift

HMF Group A/S

www.hmf.dk