



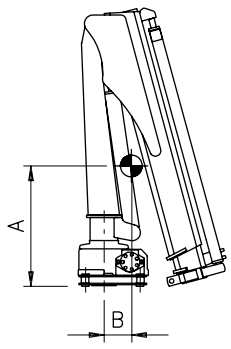
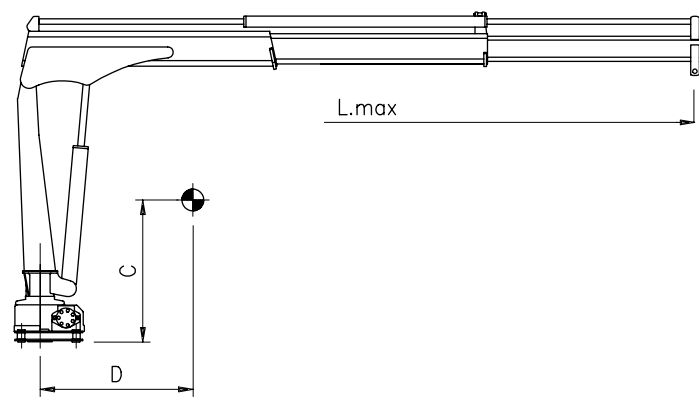
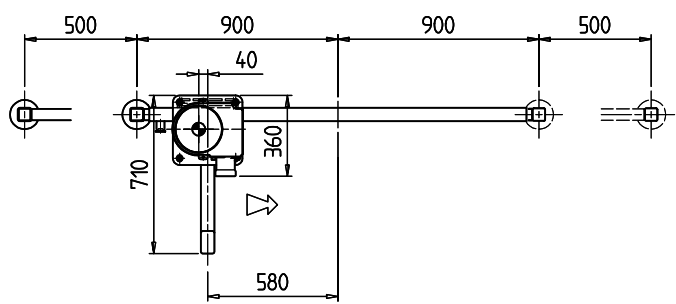
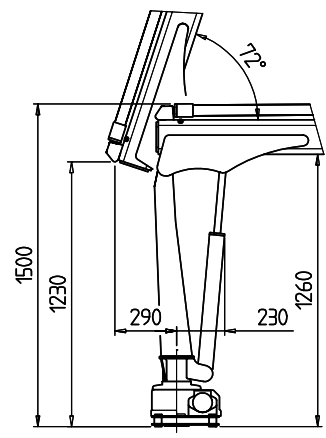
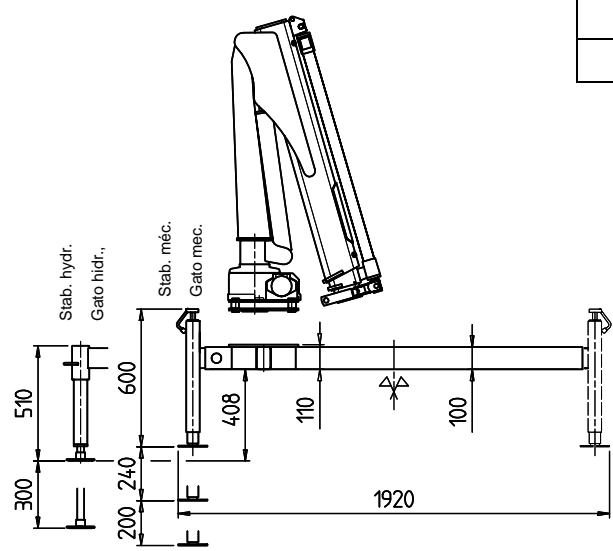
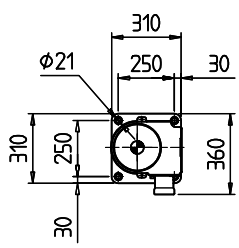
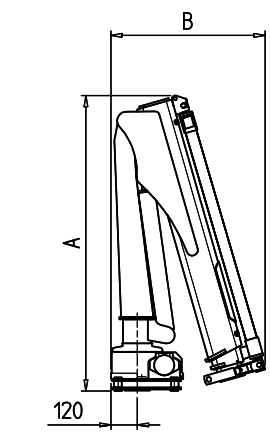
FICHE TECHNIQUE CARACTERISTICAS TECNICAS



Cod.: MP.0.165 F-E
Rev.: 0



DIMENSIONS - DIMENSIONES		
GRUE - GRUA	A	B
ML 150.1	1320	690
ML 150.2	1320	690
ML 150.3	1340	790



GRUE - GRUA	A	B	C	D	L max
ML 150.1	510	120	770	500	3000
ML 150.2	520	140	830	610	3000
ML 150.3	530	170	880	840	4000

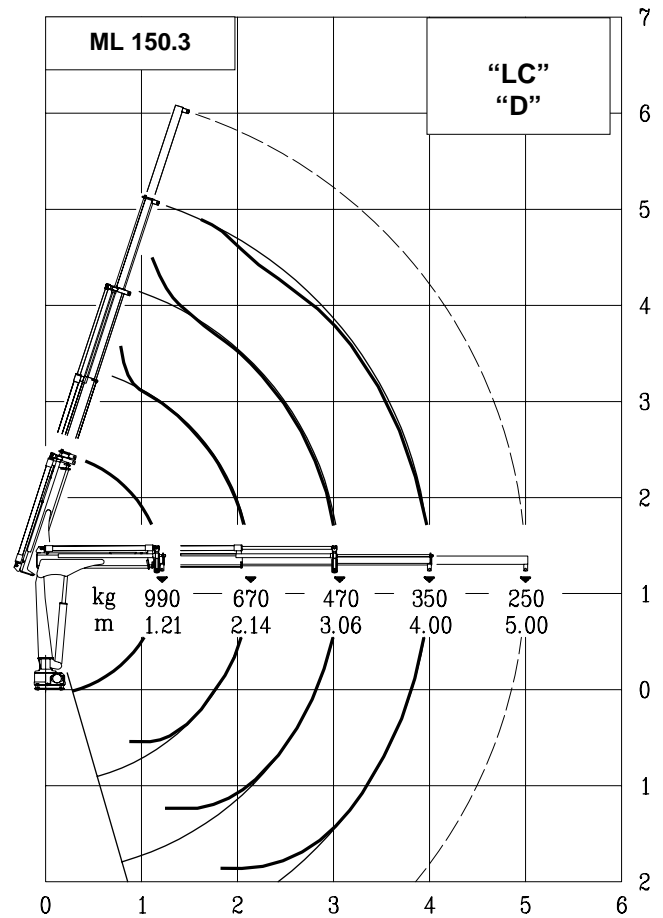
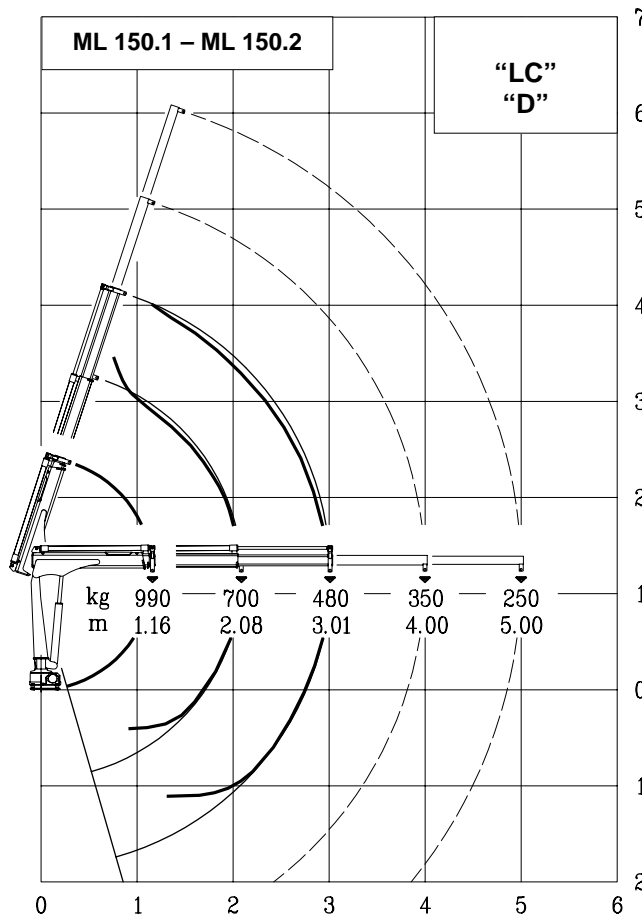
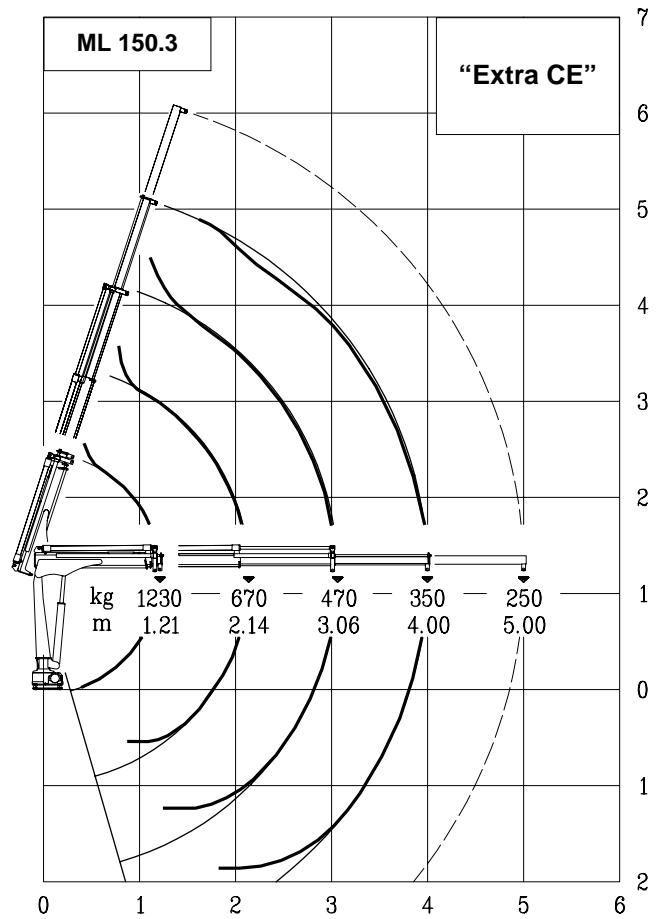
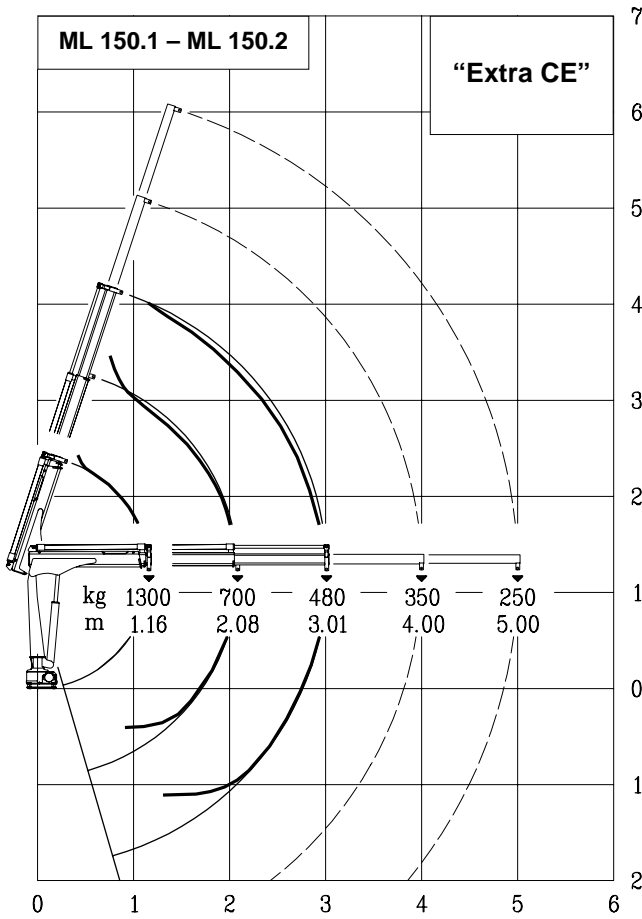
DONNEES TECHNIQUES – DATOS TECNICOS	U.M.	VERSION – VERSION		
		ML 150.1	ML 150.2	ML 150.3
CAPACITE DE LEVAGE CAPACIDAD DE ELEVACION	kNm	14		
N° DE RALLONGES STANDARD (HYDR.) N° DE PROLONGAS ESTANDAR (HIDR.)	N°	1H+1M	2H	3H
LONGUEUR DE FLECHE STANDARD ALCANCE ESTANDAR	m	3.00	3.00	4.00
ANGLE DE ROTATION ANGULO DE ROTACION	°	330°		
DEVERS MAXIMAL INCLINACION MAXIMA	°	5°		
COUPLE DE ROTATION POTENCIA DE ROTACION	kNm	1.6		
HAUTEUR DE LEVAGE MAX. A PARTIR DE L'EMBASE ALTURA ELEVACION MAXIMA DESDE LA BASE	m	4.00	4.00	5.00
DEBIT PRESCRIT CAUDAL DE ACEITE RECOMENDADO	l/min	6÷8		
PRESSION MAX. D'UTILISATION PRESION MAXIMA DE EJERCICIO	bar	210		
POIDS DE LA GRUE VERSION DE BASE VERS. "H" PESO GRUA BASE VERS. "E"	kg	165 185	175 195	185 205
POIDS EMBASE AVEC STABILISAT. ELARGISSABLE PESO DE LA BASE CON ESTABILIZAD. EXTENS.	kg	64÷88		
POIDS TRAVERSE 2 STABILISATEURS ELARGISSABLE PESO TRAVERSA CON 2 ESTABILIZADORES EXTENS.	kg	58÷62		
INTENSITÉ MOTEUR GRUE ÉLECTROHYDRAULIQUE 12V CONSUMO DEL MOTOR EL. GRUA ELECTROHIDR. 12V	A min/max	70/170	70/170	70/170
INTENSITÉ MOTEUR GRUE ÉLECTROHYDRAULIQUE 24V CONSUMO DEL MOTOR EL. GRUA ELECTROHIDR. 24V	A min/max	35/85	35/85	35/85

SPECIFICATIONS TREUIL – CARACT. CABRESTANTE	U.M.	
TREUIL TIR DIRECT MAX. (3 ^{ème} COUCHE) MAX. TIRO DIRECTO CABRESTANTE (3 ^a CAPA)	kg	500
DIAMETRE DU CÂBLE DIAMETRO CABLE	mm	6
LONGUEUR DU CÂBLE LARGO DEL CABLE	m	25
POIDS DU TREUIL PESO DEL CABRESTANTE	kg	50

VERSION - VERSION	DÉNOMINATION	DESCRIPCIÓN
"E" 12V	ÉLECTROHYDRAULIQUE	ÉLECTROHIDRAULICA
"E" 24V	ÉLECTROHYDRAULIQUE	ELECTROHIDRAULICA
"H"	HYDRAULIQUE (PRISE DE FORCE)	HIDRAULICA (TOMA DE FUERZA)

TEMPS DE TRAVAIL				TIEMPOS DE FUNCIONAMIENTO						
VERS.	ROTATION ROTACIÓN (rpm)	LEVAGE ELEVACIÓN (sec)		DESCENTE DESCENSO (sec)	ALLONGEMENT EXTENSION (sec)			RENTREE REGRESO (sec)		
		p min	p max		150.1	150.2	150.3	150.1	150.2	150.3
"E" 12/24V	1.8	14	27	15	12	25	33	6	12	17
"H" (PTO)	2.0	14		15	12	25	33	6	12	17

p min: pression min. d'utilisation – presion min. de trabajo
p max: pression max. d'utilisation – presion max. de trabajo



Class
Clase **HC1 – HD4/B2**

